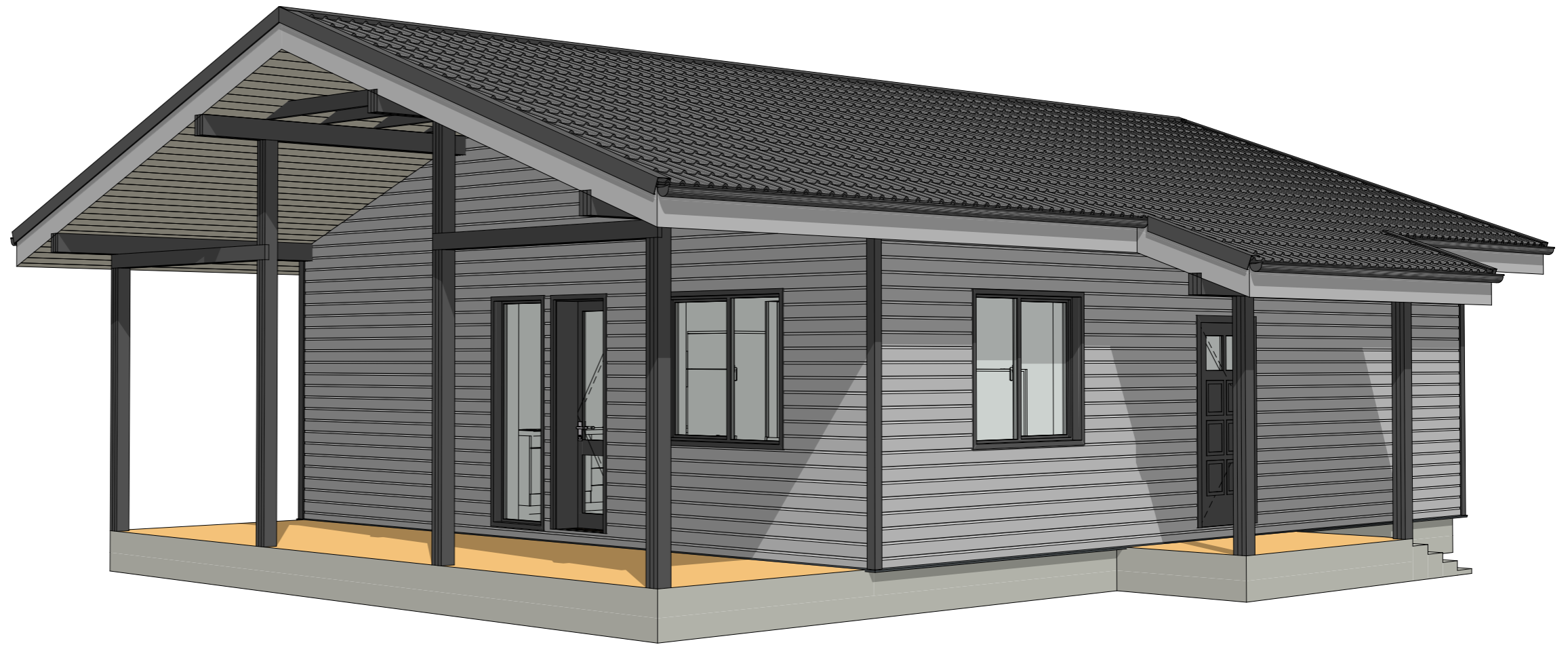


ПРОЕКТНАЯ ДОКУМЕНТАЦИЯ

Индивидуальный жилой дом "Горки"





Эскизный проект индивидуального жилого дома

Дом "Горки"

Стадия

АР

Лист

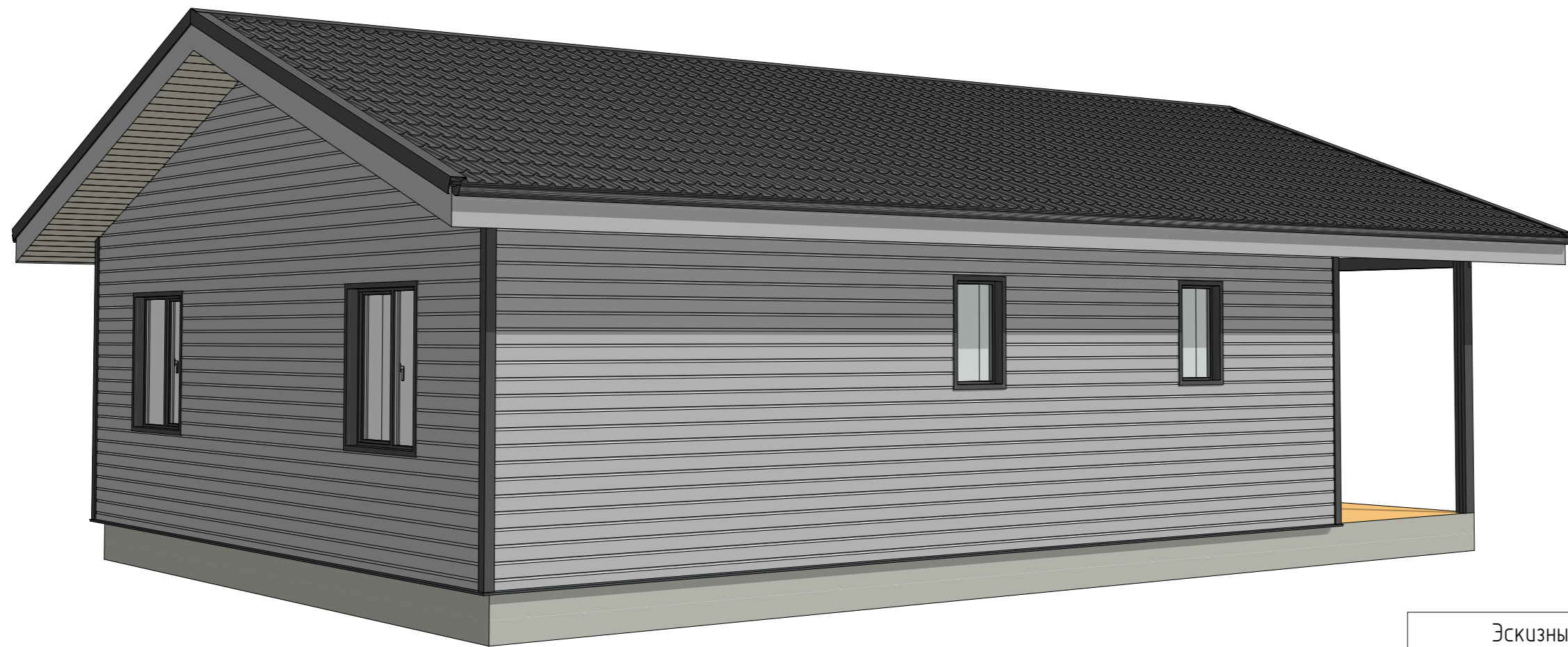
2

Листов

10

3Д виды-1

KronaVille.ru



Эскизный проект индивидуального жилого дома

Дом "Горки"

Стадия

Лист

Листов

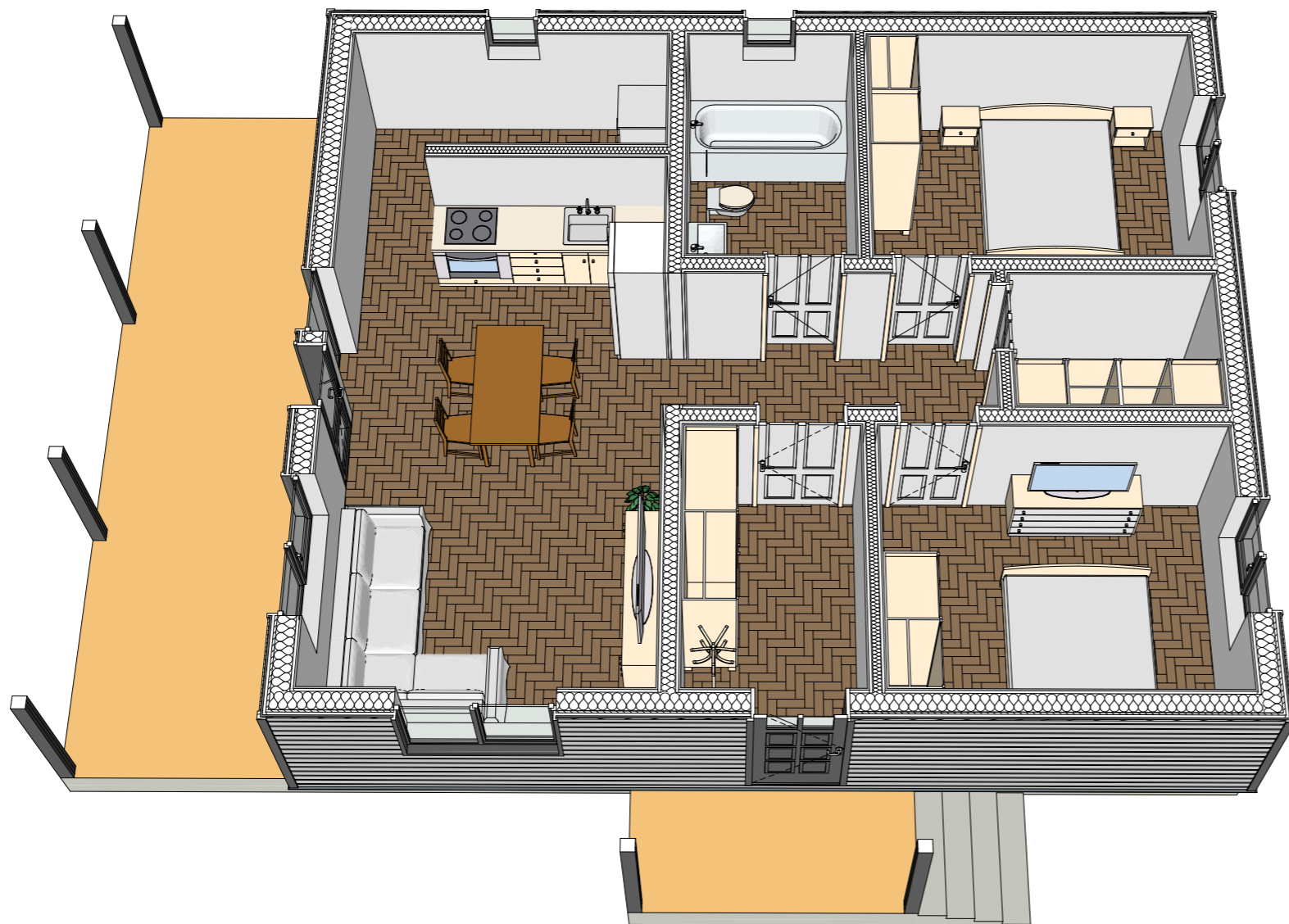
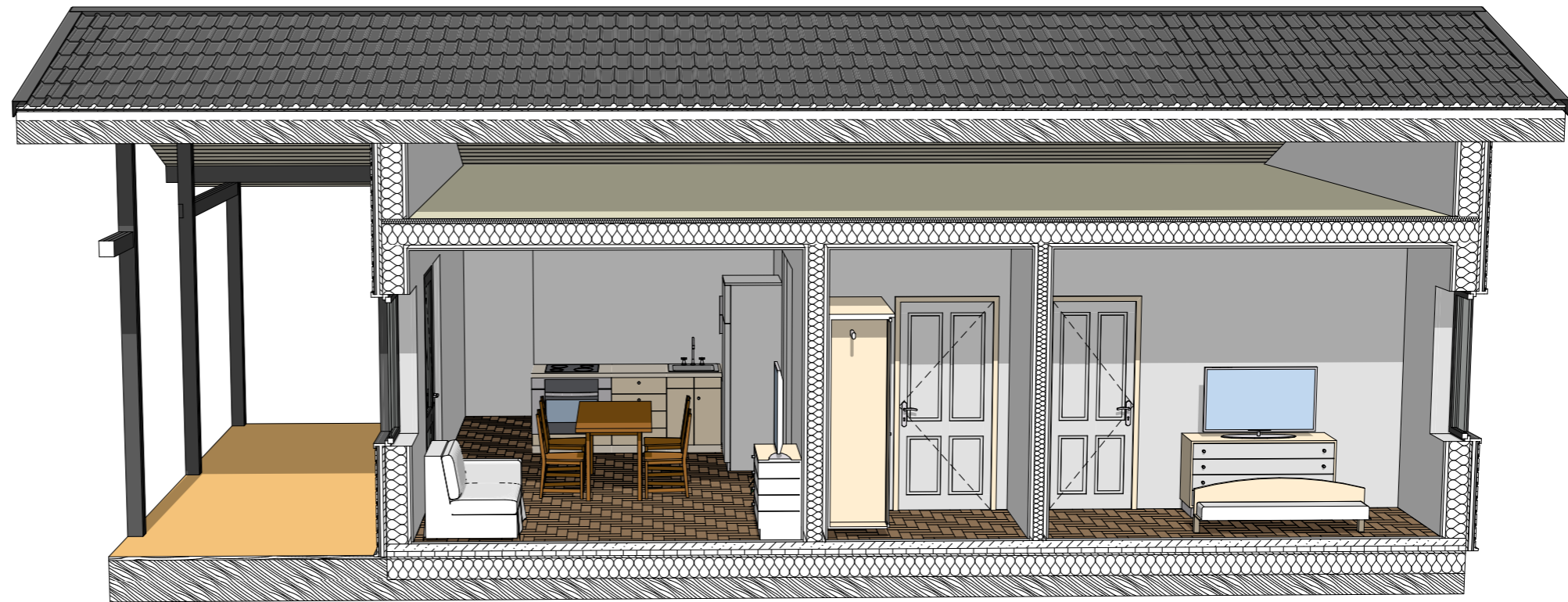
АР

3

10

3Д виды-2

KronaVille.ru



Эскизный проект индивидуального жилого дома

Дом "Горки"

Стадия
АР

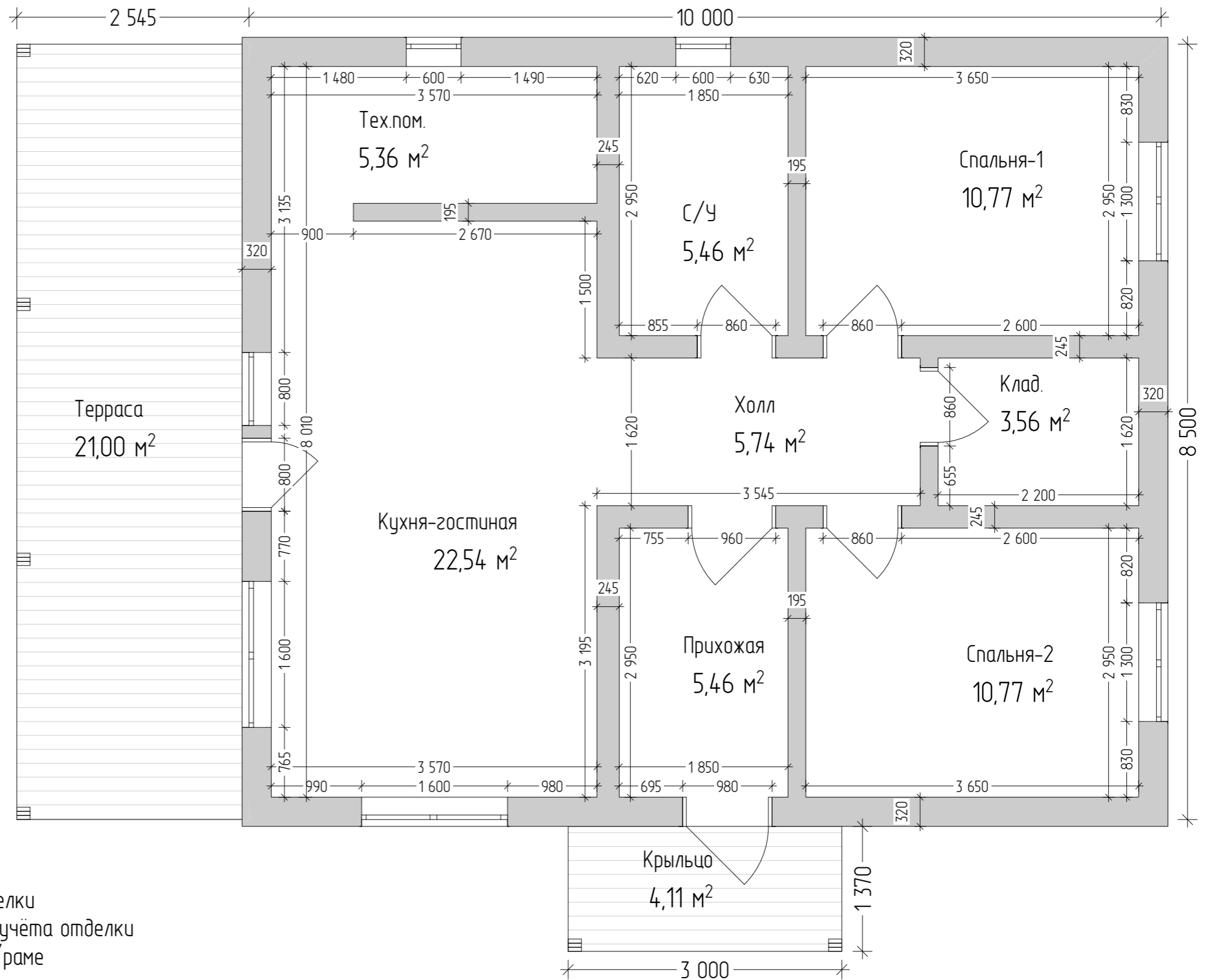
Лист
4

Листов
10

3Д разрез

KronaVille.ru

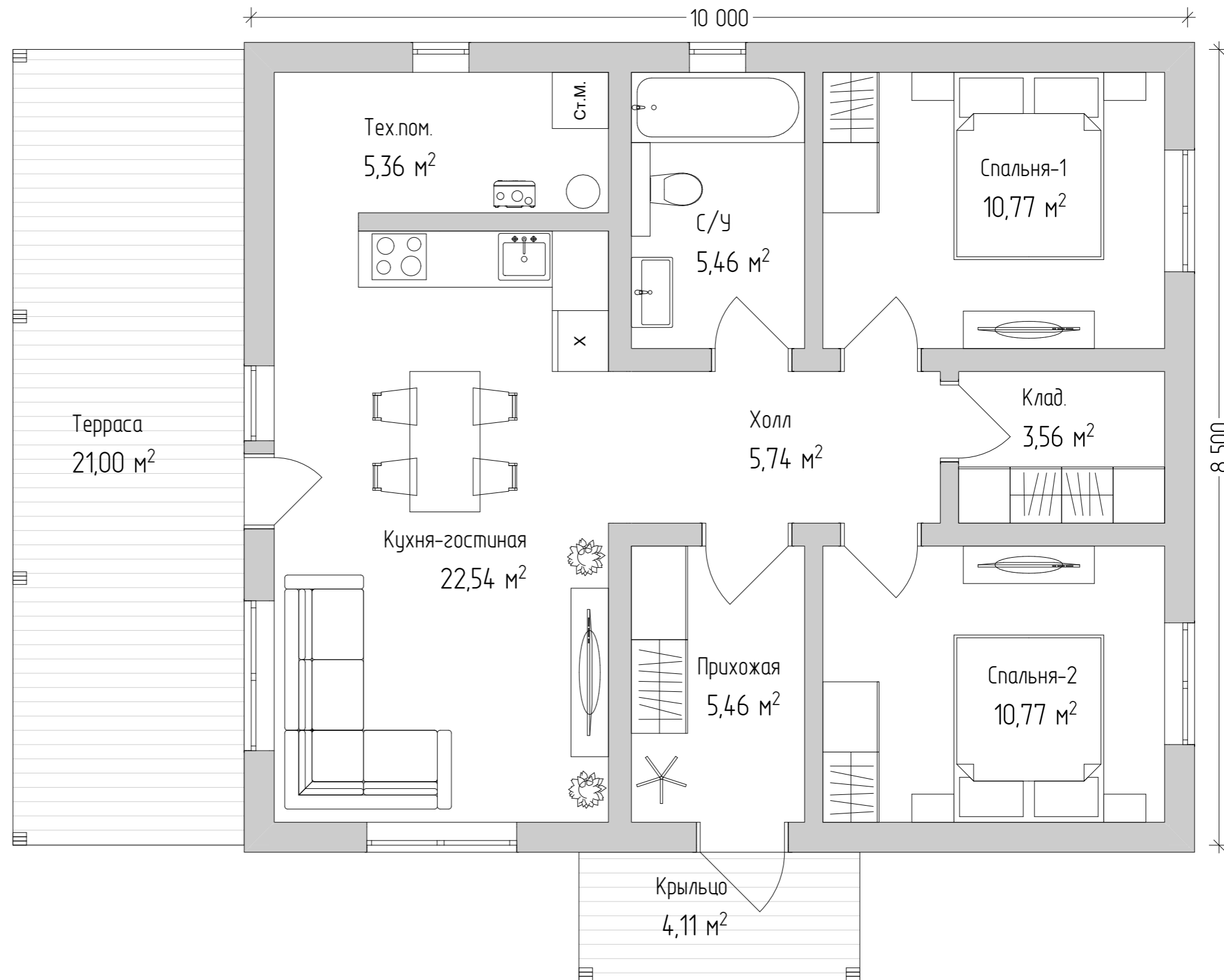
Экспликация помещений 1-й этаж		
Н/П	Название Помещения	Площадь м2
1	Крыльцо	4,11
2	Прихожая	5,46
3	Холл	5,74
4	Кухня-гостиная	22,54
5	Терраса	21,00
6	Тех.пом.	5,36
7	С/У	5,46
8	Клад.	3,56
9	Спальня-1	10,77
10	Спальня-2	10,77
		94,77 м ²



1. Внутренние размеры указаны, с учётом отделки
2. Наружные габариты указан по каркасу, без учёта отделки
3. Размеры окон и дверей указаны по коробке/раме

Эскизный проект индивидуального жилого дома			
Дом "Горки"	Стадия	Лист	Листов
	АР	5	10
План 1 этажа		KronaVille.ru	

Экспликация помещений 1-й этаж		
Н/П	Название Помещения	Площадь м2
1	Крыльцо	4,11
2	Прихожая	5,46
3	Холл	5,74
4	Кухня-гостиная	22,54
5	Терраса	21,00
6	Тех.пом.	5,36
7	С/У	5,46
8	Клад.	3,56
9	Спальня-1	10,77
10	Спальня-2	10,77
		94,77 м ²



Эскизный проект индивидуального жилого дома			
Дом "Горки"	Стадия	Лист	Листов
	АР	6	10
План 1 этажа с мебелью		KronaVille.ru	



Юз



Запад



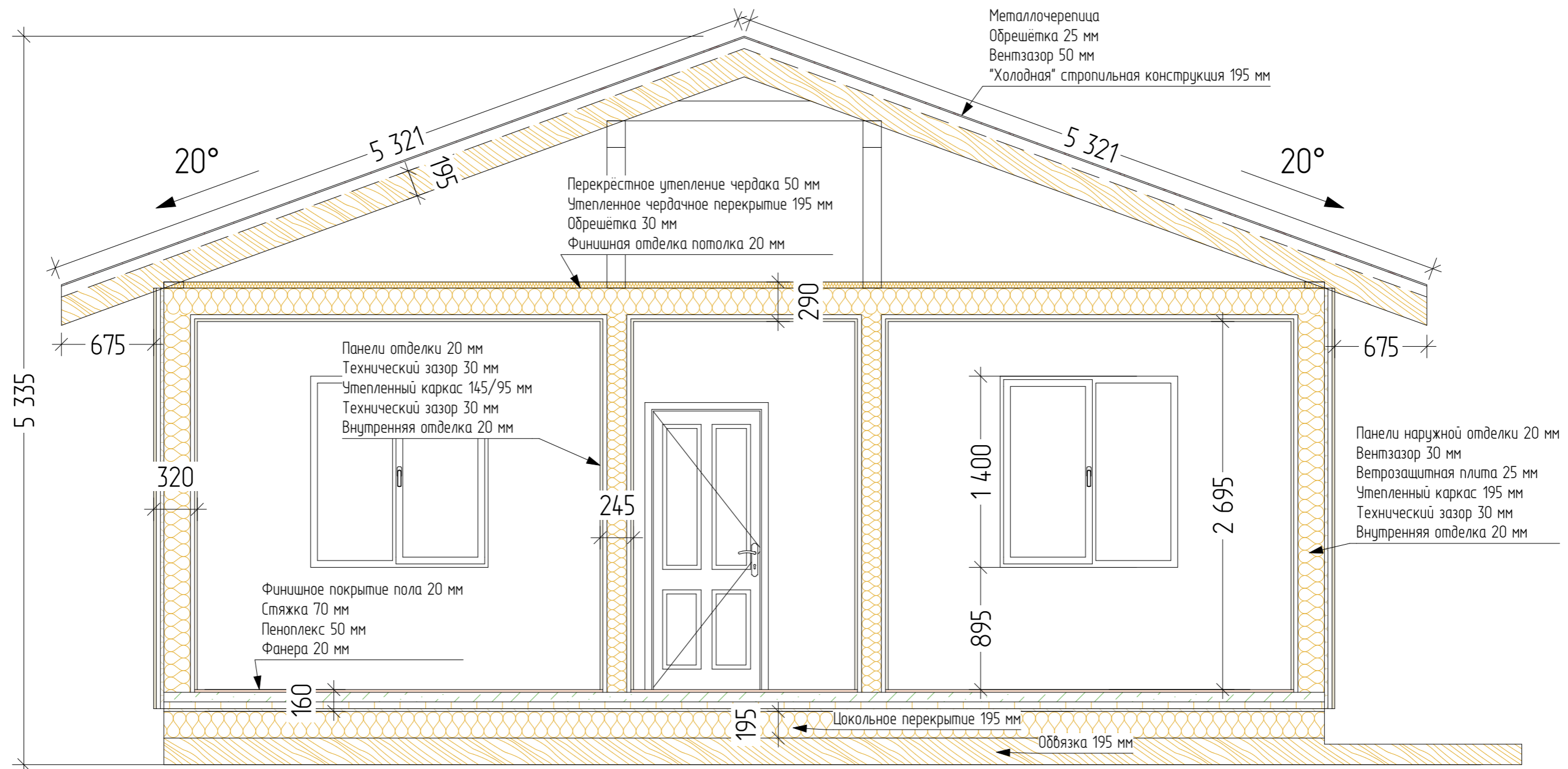
Север



Восток

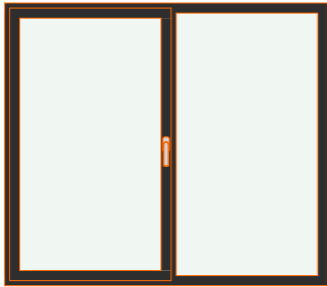
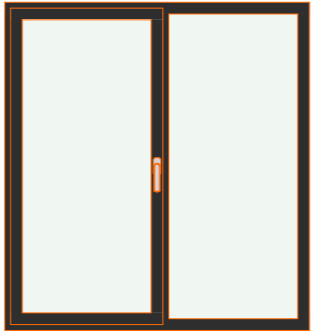


Стороны света указаны согласно положению дома на планировке и не соответствуют реальному расположению на участке

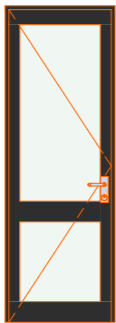
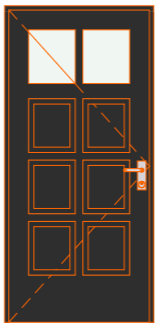
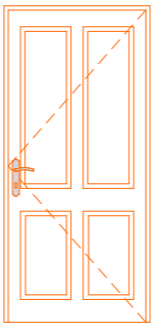
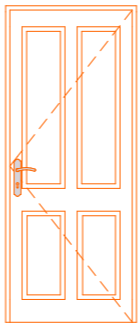
Эскизный проект индивидуального жилого дома			
Дом "Горки"	Стадия	Лист	Листов
	АР	7	10
Фасады	KronaVille.ru		



1. Высоты указаны с учётом отделки.
2. Толщина стен и перекрытий, без учёта отделки:
 - обвязка (пакет досок) - 195 мм;
 - цокольное перекрытие - 195 мм;
 - чердачное перекрытие - 195 мм;
 - стропильная конструкция - 195 мм;
 - наружные стены - 195 мм;
 - внутренние перегородки - 145/95 мм.

Эскизный проект индивидуального жилого дома			
Дом "Горки"	Стадия	Лист	Листов
	AP	8	10
Разрез 1-1 (спальни)		KronaVille.ru	

Каталог Окон				
Имя	ОК-01	ОК-02	ОК-03	ОК-04
Количество	2	2	1	2
Размер Ш x В	1 600×1 400	1 300×1 400	800×2 300	600×1 000
Вид со Стороны Открывания				

Каталог Дверей				
Имя	ДБ-01	ДМ-1	ДМ-01	ДМ-02
Количество	1	1	1	4
Размер Ш x В	800×2 300	980×2 080	960×2 080	860×2 080
Вид со Стороны Открывания				

Эскизный проект индивидуального жилого дома

Дом "Горки"

Стадия

АР

Лист

9

Листов

10

Каталог окон и дверей

KronaVille.ru

Техническое задание:

1. Регион строительства – Ленинградская область, Ломоносовский р-н
2. Тип фундамента – Ж/Б забивные сваи
3. Параметры силового каркаса:
 - 3.1. Технология строительства – в соответствии с СП 31-105-2002
 - 3.2. Применяемый материал – сухая строганная доска толщиной 45 мм
4. Обвязка по сваям – составная балка (пакет из досок 45x195 мм)
5. Цокольное перекрытие – устраивается по технологии “платформа” с настилом фанеры ФСФ 2440x1220x21 мм
6. Чердачное перекрытие (потолок) во всех помещениях
7. Шаг стоек – стандартный, 590 мм между досок.
- 8.1. Наружные стены толщиной 195 мм + ветрозащитная плита МДВП 25 мм
- 8.2. Внутренние несущие перегородки – 145 мм
- 8.3. Не несущие перегородки – 95 мм
9. Высота потолка 1 этажа, с учётом чистовой отделки – 2,7 м
10. Кровельный материал – Металлочерепица
11. Техническое помещение под газовое оборудование – предусмотрено
12. Камин с дымоходом – не предусмотрен
- 13.1. Открытые силовые конструкции крыльца (колонны, прогоны) – составная балка из доски
- 13.2. Скрытые силовые конструкции (прогоны для опоры стропильной конструкции) – ЛВЛ балка / пакет досок
14. Особенности отделочных работ, влияющих на конструктив дома:
 - 14.1. Предусмотрено устройство стяжки с тёплыми полами и доп.утеплением 50 мм. (общая толщина пирога 160 мм)
 - 14.2. Основная отделка стен и потолков внутри дома – имитация бруса 20 мм
 - 14.3. Основная отделка наружных стен – имитация бруса 20 мм
15. Заказчик самостоятельно планирует размещение дома на участке, в соответствии с нормами пожарной и санитарной безопасности, сторонами света, рельефом и прочими препятствиями
16. Схема планировки дома не требует зеркального отображения

Утверждение технического задания:

1. Любые изменения в конструктивной части проекта требуют больших временных затрат, и оцениваются в 30-70% от стоимости проекта. Прошу внимательно ознакомиться с характеристиками “эскизного проекта” во избежание правок в “конструктивном разделе”.
2. Заказчику был предоставлен пример документации для ознакомления с набором и стилем оформления проекта.
3. Сметная документация и раскрой высылаются заказчику после 100% оплаты работ.
4. Внесение предоплаты подтверждает согласие с техническим заданием и параметрами “эскизного проекта”.

Эскизный проект индивидуального жилого дома			
Дом “Горки”	Стадия	Лист	Листов
	АР	10	10
Техническое задание	KronaVille.ru		