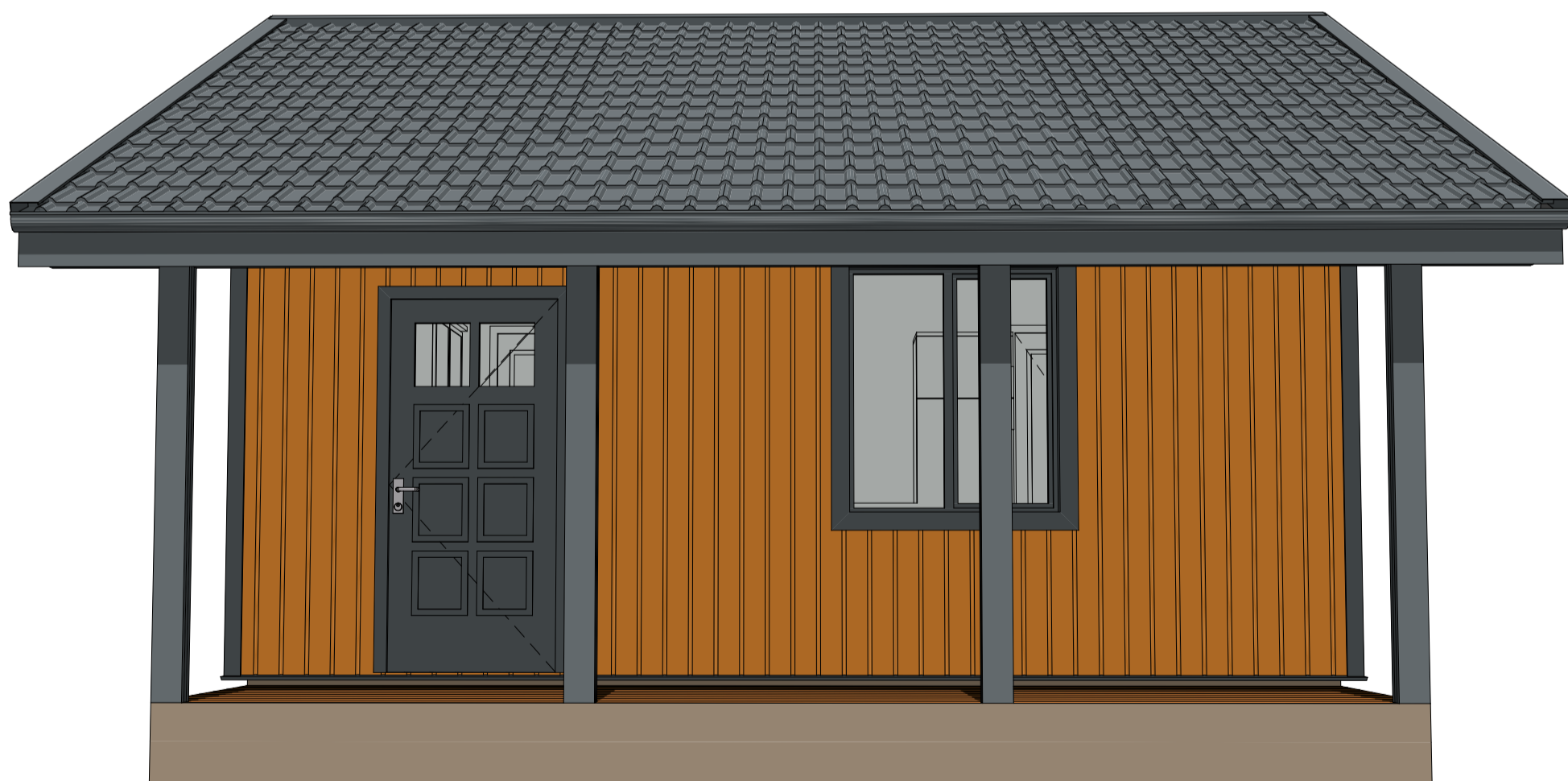


ПРОЕКТНАЯ ДОКУМЕНТАЦИЯ

Индивидуальный жилой дом "Ириновка 6х6"





Эскизный проект индивидуального жилого дома

Дом "Ириновка 6x6"

Стадия
АР

Лист
2

Листов
7

3Д виды-1

KronaVille.ru



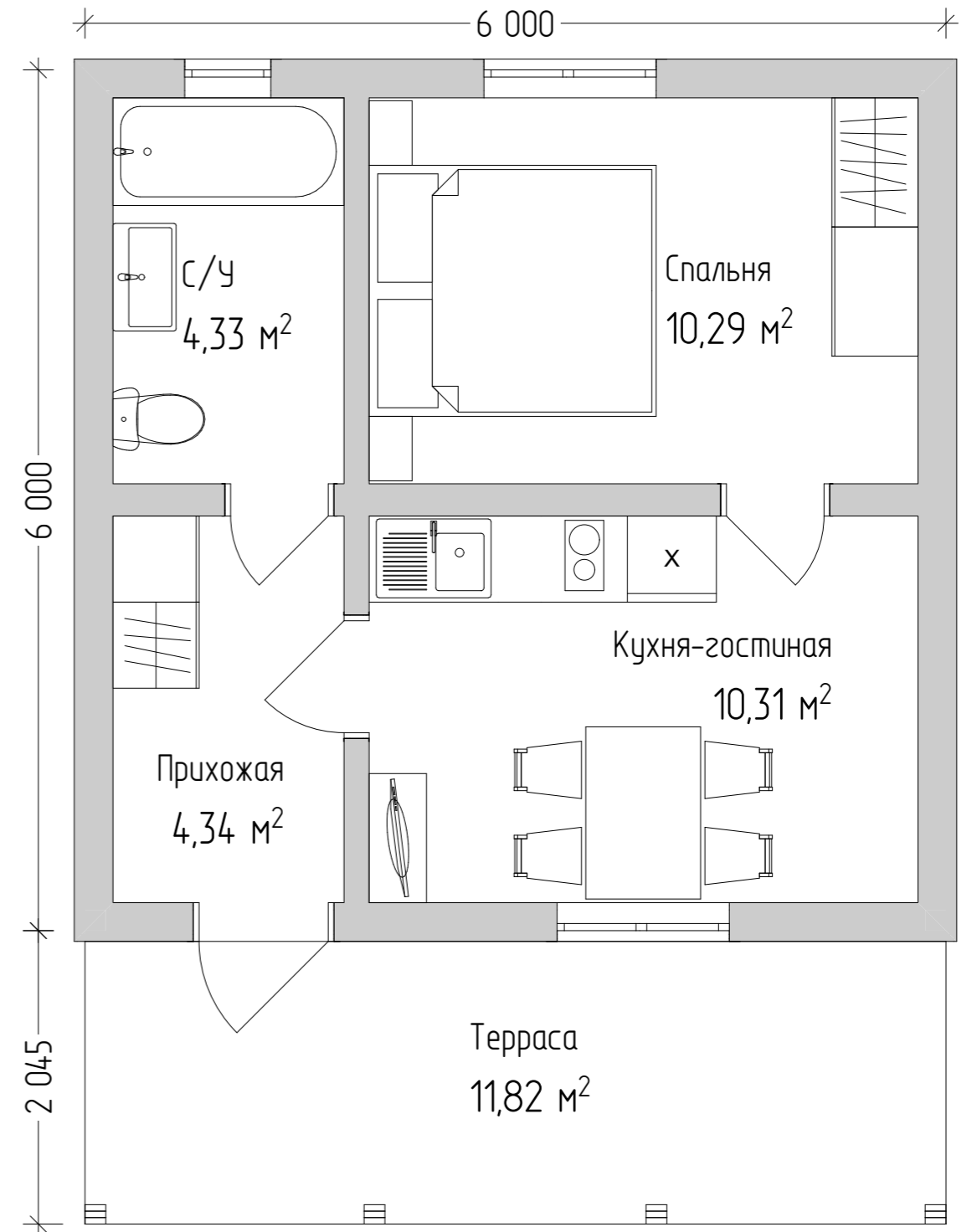
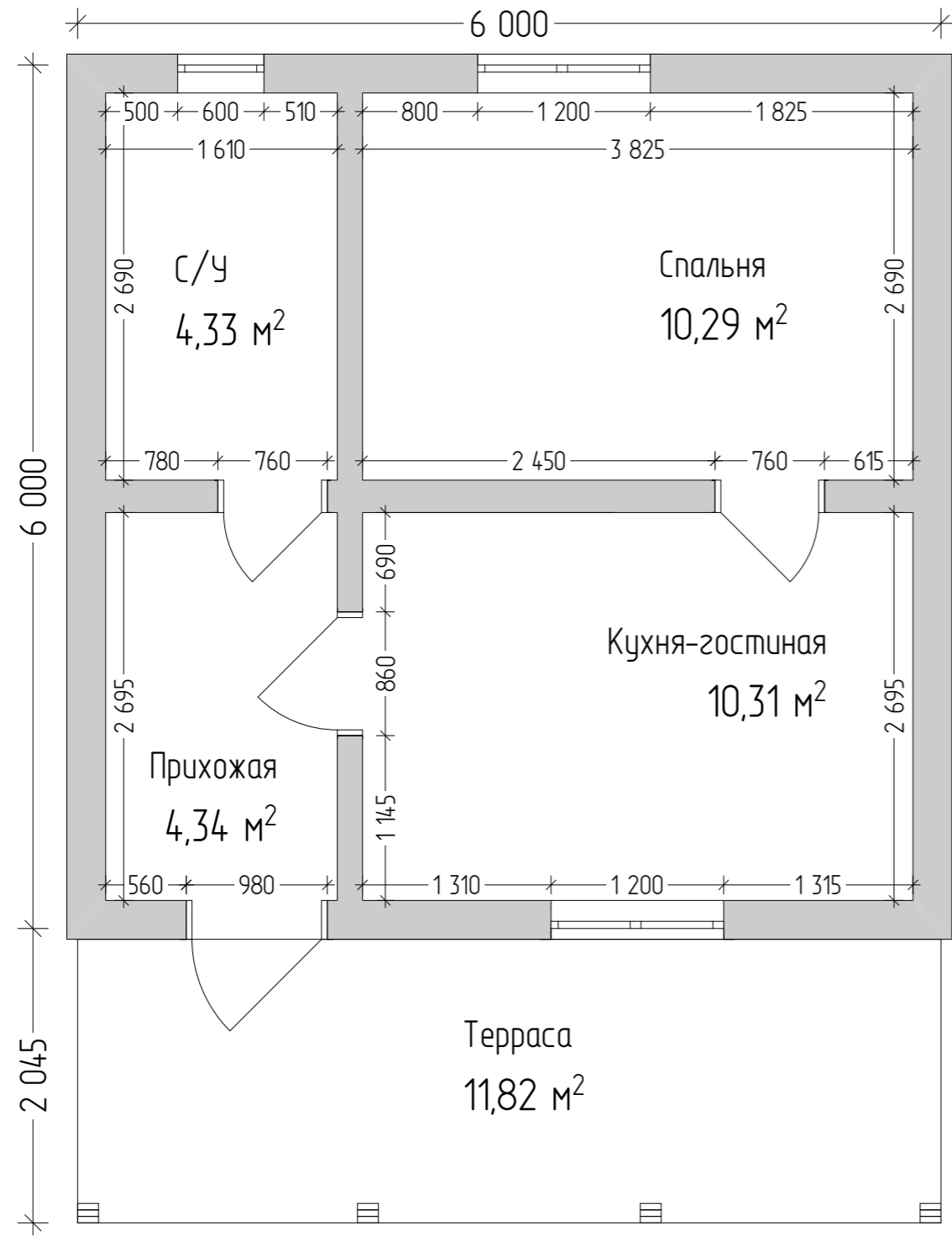
Эскизный проект индивидуального жилого дома

Дом "Ириновка 6x6"

3Д виды-2

Стадия	Лист	Листов
АР	3	7

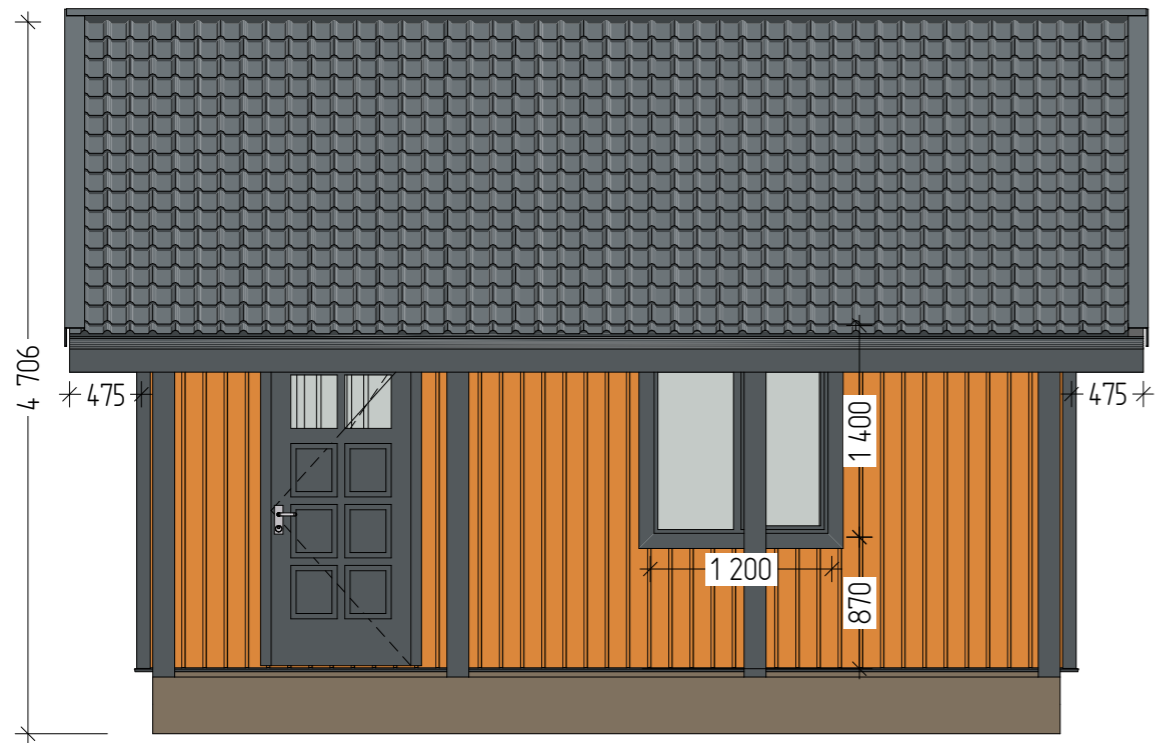
KronaVille.ru



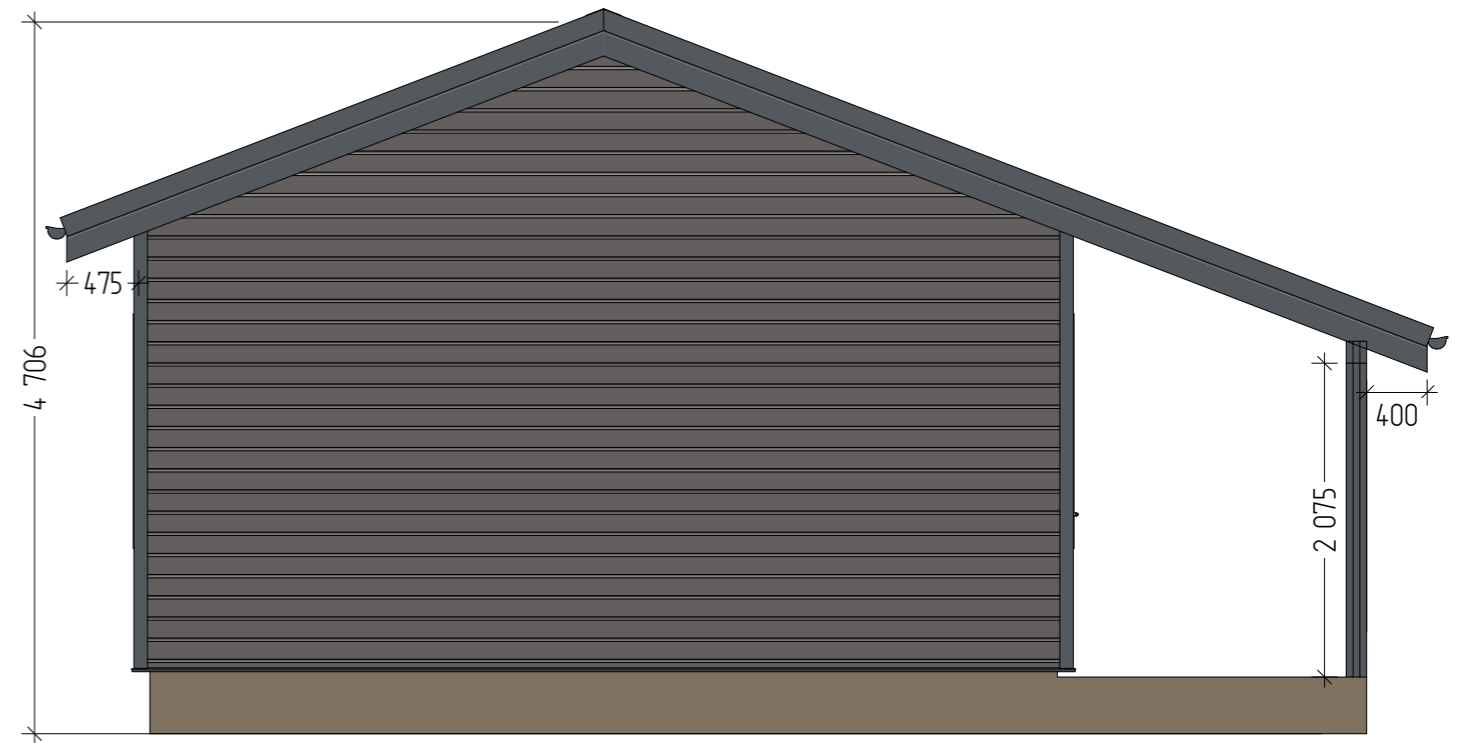
Экспликация помещений 1-й этаж		
Н/П	Название Помещения	Площадь м2
1	Терраса	11,82
2	Прихожая	4,34
3	С/У	4,33
4	Кухня-гостиная	10,31
5	Спальня	10,29
		41,09 м²

1. Внутренние размеры указаны, с учётом отделки
2. Наружные габариты указаны по каркасу, без учёта отделки
3. Размеры окон и дверей указаны по коробке/раме

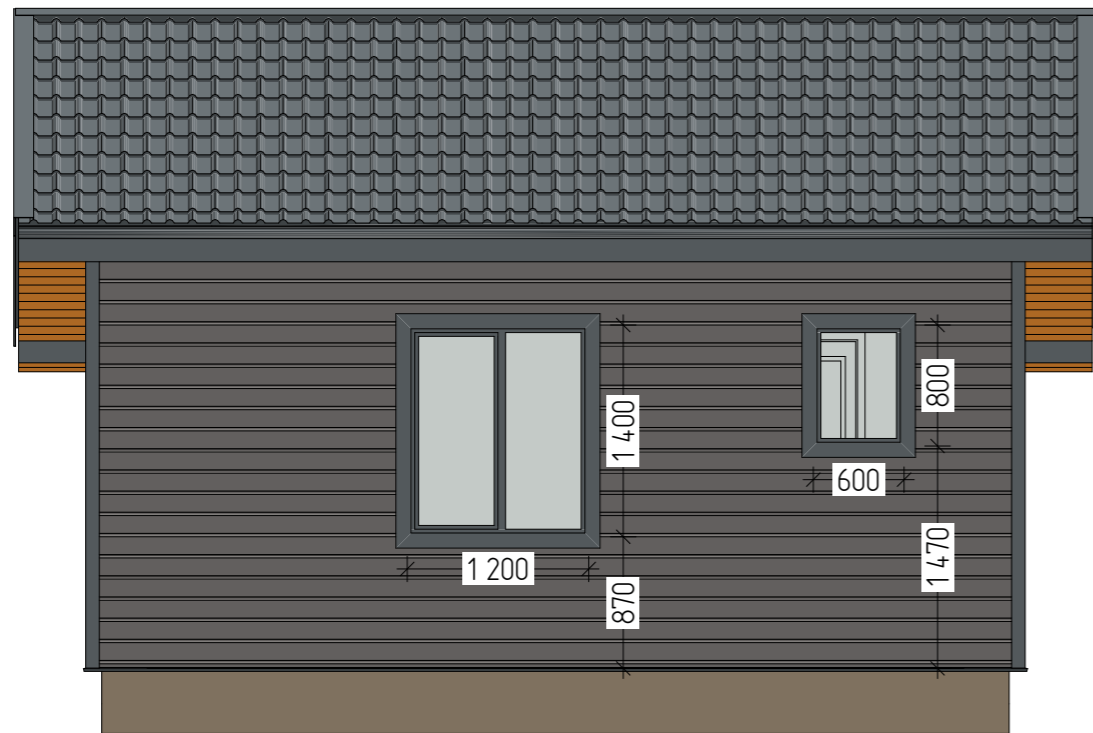
Эскизный проект индивидуального жилого дома			
Дом "Ириновка 6x6"	Стадия	Лист	Листов
	АР	4	7
План 1 этажа		KronaVille.ru	



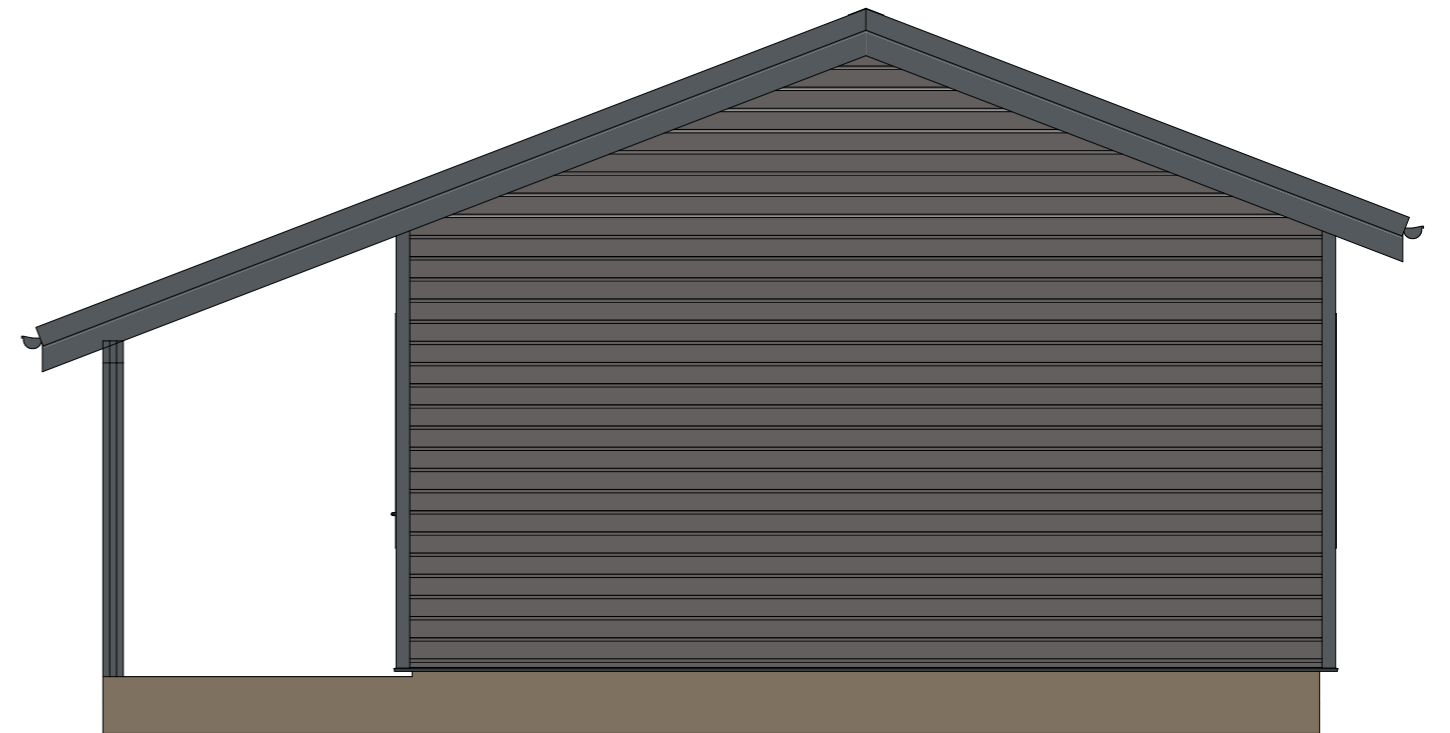
Юз



Занад



Север



Восток

Эскизный проект индивидуального жилого дома

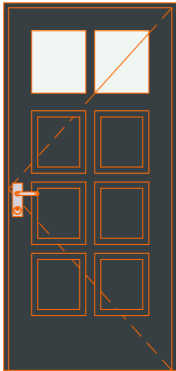
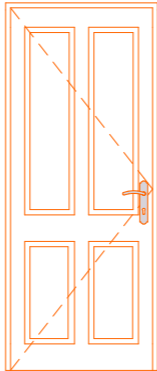
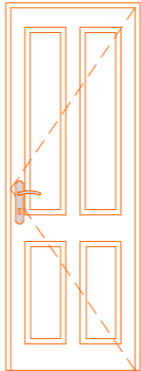
Дом "Ириновка 6x6"

Стадия	Лист	Листов
АР	5	7

Фасады

KronaVille.ru

Каталог Окон		
Имя	ОК-1	ОК-2
Количество	2	1
Размер Ш x В	1 200×1 400	600×800
Вид со Стороны Открывания		

Каталог Дверей			
Имя	ДВМ-1	ДМ-1	ДМ-2
Количество	1	1	2
Размер Ш x В	980×2 080	860×2 080	760×2 080
Вид со Стороны Открывания			

Эскизный проект индивидуального жилого дома

Дом "Ириновка 6x6"

Стадия

АР

Лист

7

Листов

7

Каталог окон и дверей

KronaVille.ru