

Альбом документации для сборки деревянного каркаса
(эскизный проект)

Индивидуальный жилой дом
"Майнила"



2024

Kronaville.ru - проектирование и строительство каркасных домов в Санкт-Петербурге
тел.: +7 (931) 316-47-48; e-mail: kronaville@yandex.ru

Техническое задание:

1. Регион строительства – Ленинградская область, Выборгский р-н

2. Тип фундамента – свайный

3. Параметры силового каркаса:

3.1. Технология строительства – в соответствии с СП 31-105-2002

3.2. Применяемый пиломатериал – сухая строганная доска толщиной 45 мм

3.3. Тип обвязки – составная балка из доски 45х195 мм

3.4. Цокольное перекрытие – лаги из досок 45х195 мм

3.4.1. Применение технологии платформа – да (листовой материал фанера ФСФ 1220х2440х21 мм)

3.5. Чердачное перекрытие – лаги из досок 45х195 мм

3.5.1. Применение технологии платформа – нет

3.6. Стропильная система – стропильные ноги из доски 45х195 мм

3.7. Толщина каркас наружных стен – 145 мм

3.8. Толщина каркаса внутренних перегородок – 95/145 мм

3.9. Стандартный шаг стоек, лаг и стропильных ног – 590 мм (расстояние в свету между элементов каркаса)

3.10. Открытые силовые конструкции (стойки и прогоны террас, опорные элементы стропильной системы и перекрытий) – клееный брус (расчетное сечение)

3.11. Перекрестный слой теплоизоляции наружных стен предусмотрен в виде плитной обшивки МДВП толщиной 25 мм

3.12. Перекрестный слой теплоизоляции чердачного перекрытия – 50 мм. Общая толщина теплоизоляции 250 мм

4. Высотные отметки:

4.1. Высота потолка 1 этажа, с учётом чистовой отделки (+/-50мм) – 2,7 м

5. Особенности отделочных материалов, влияющих на конструктив и архитектуру дома:

5.1. Кровельный материал – Гибкая битумная черепица

5.2. Наружная отделка стен – Имитация бруса толщиной 20 мм

5.3. Внутренняя отделка стен – Имитация бруса толщиной 20 мм

5.4. Отделка потолка 1 этажа – натяжной потолок с техническим зазором 60–80 мм

5.5. Отделка пола 1 этажа – ламинат / плитка

5.6. Настил террас/балконов – натуральная доска 30–35 мм

6. Прочие особенности, влияющие на конструктив и архитектуру дома:

6.1. Техническое помещение под газовое оборудование – не предусмотрено

6.2. Стяжка с водяным теплым полом – не предусмотрена

6.3. Печь в сауне с дымоходом – предусмотрена

6.4. Второй свет в гостиной – не предусмотрен

7. Заказчик самостоятельно планирует размещение дома на участке, в соответствии с нормами пожарной и санитарной безопасности, сторонами света, рельефом и прочими препятствиями

8. Схема планировки дома не требует зеркального отображения

Утверждение технического задания:

1. Любые изменения в конструктивной части проекта требуют больших временных затрат, и оцениваются в 30–70% от стоимости проекта.

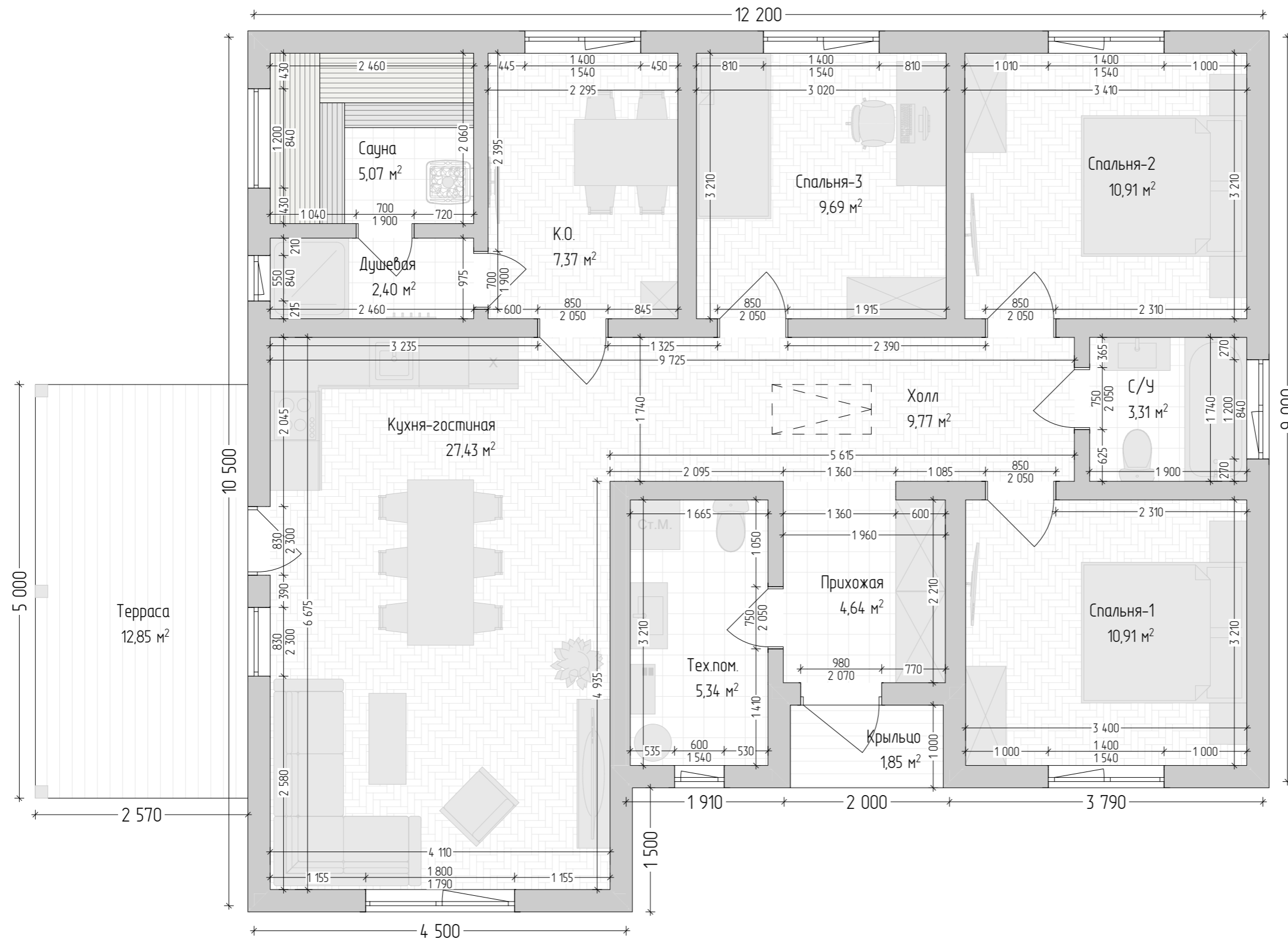
Прошу внимательно ознакомиться с характеристиками "эскизного проекта" во избежание правок в "конструктивном разделе".

2. Заказчику был предоставлен пример документации в целях ознакомления с набором и стилем оформления. Любые дополнения являются дополнительной работой

3. Сметная документация и раскрой предоставляются Заказчику после 100% оплаты работ.

4. Внесение предоплаты подтверждает согласие с техническим заданием и параметрами "эскизного проекта".

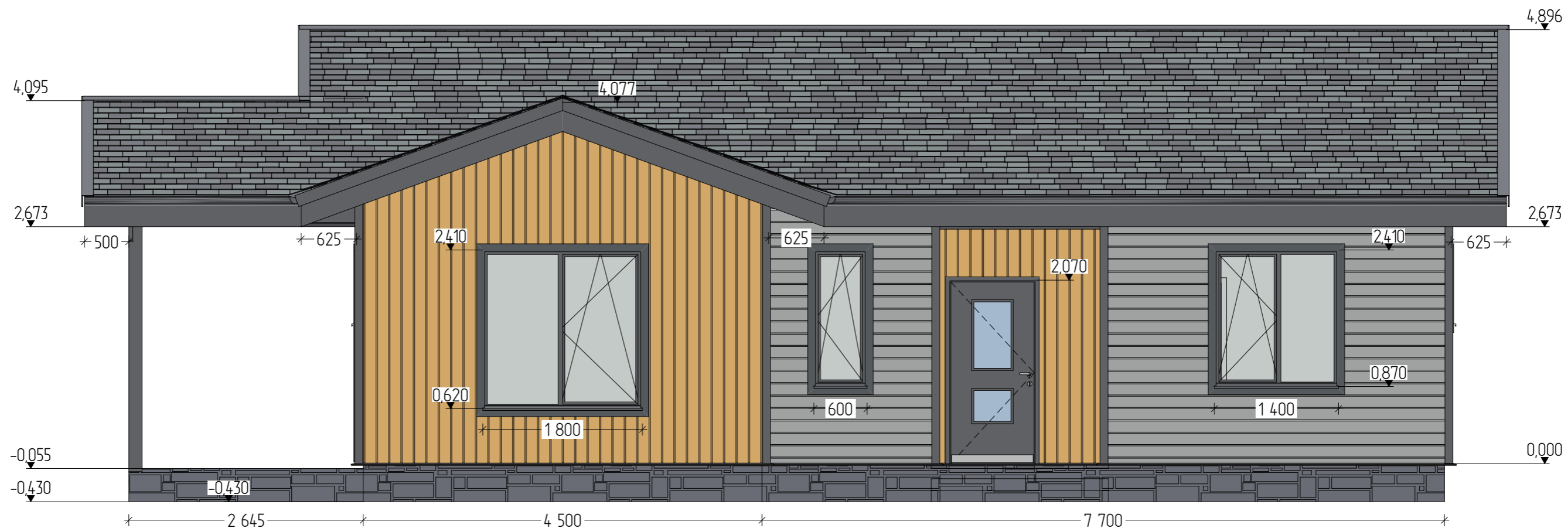
Индивидуальный жилой дом "Майнила"	Техническое задание	Стадия	Лист	Листов	KRONAVILLE.RU
		Эскиз	2	12	



Экспликация помещений 1-го этажа		
№	Наим. Помещения	м2
1	Крыльцо	1,85
2	Прихожая	4,64
3	Тех.пом.	5,34
4	Холл	9,77
5	Кухня-гостиная	27,43
6	Спальня-1	10,91
7	Спальня-2	10,91
8	Спальня-3	9,69
9	С/У	3,31
10	К.О.	7,37
11	Душевая	2,40
12	Сауна	5,07
13	Терраса	12,85
		111,54 м²

1. Внутренние размеры указаны, с учётом отделки (параметры обозначены в тех.задании)
2. Наружные габариты и осевые размеры указаны по каркасу, без учёта отделки
3. Размеры окон и дверей указаны по коробке/раме





1. Сторона фасада указана согласно положению дома на планировке и не соответствуют реальному расположению дома на участке
2. За нулевую высотную отметку принят чистовой пол 1 этажа

Индивидуальный жилой дом "Майнила"

Южный фасад

Стадия

Лист

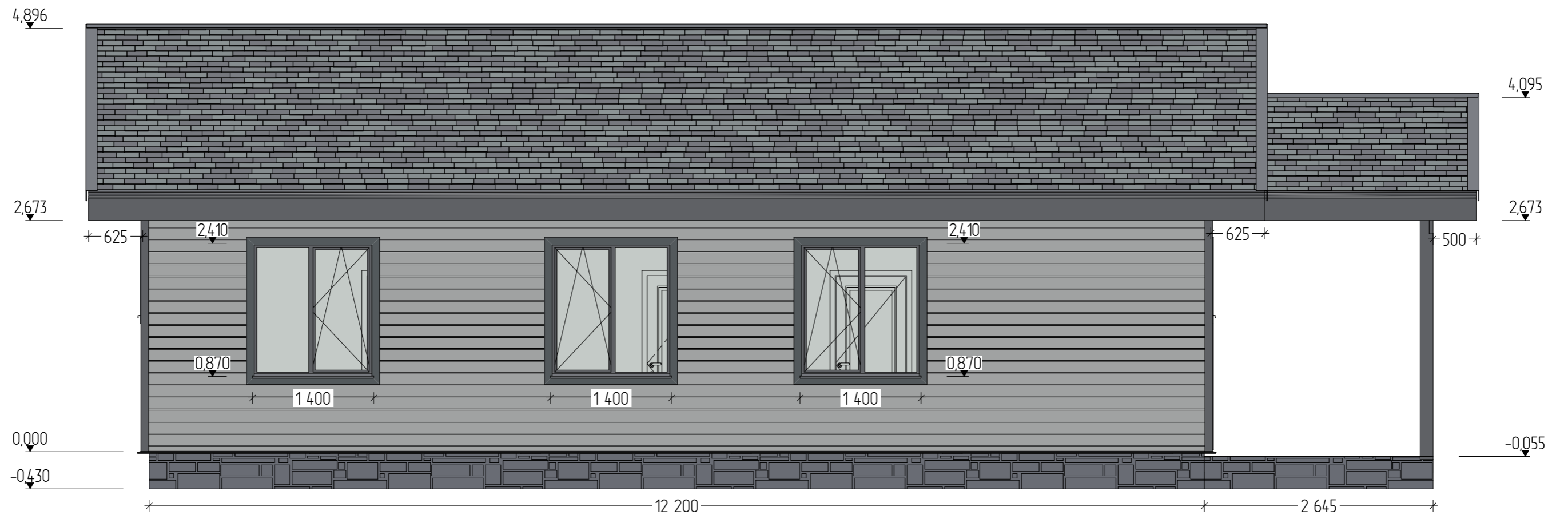
Листов

Эскиз

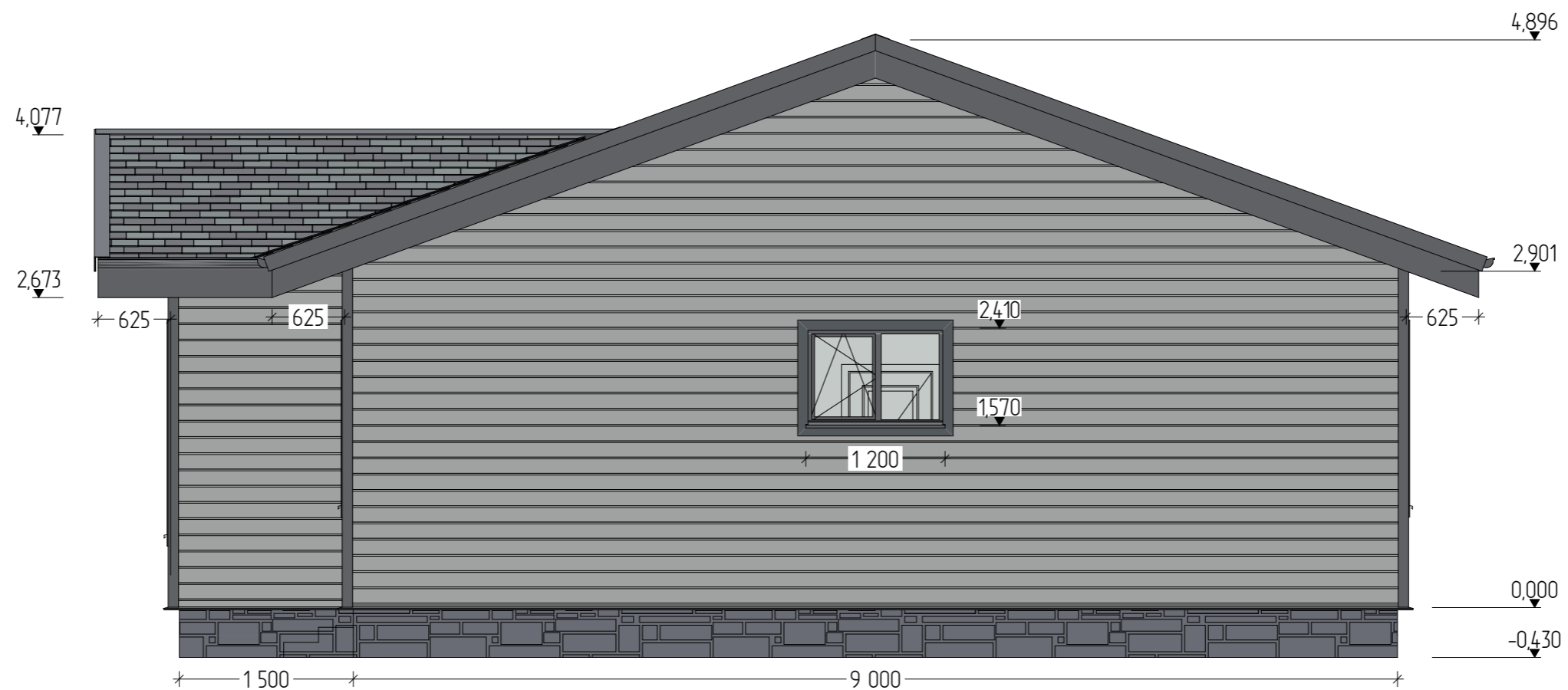
5

12

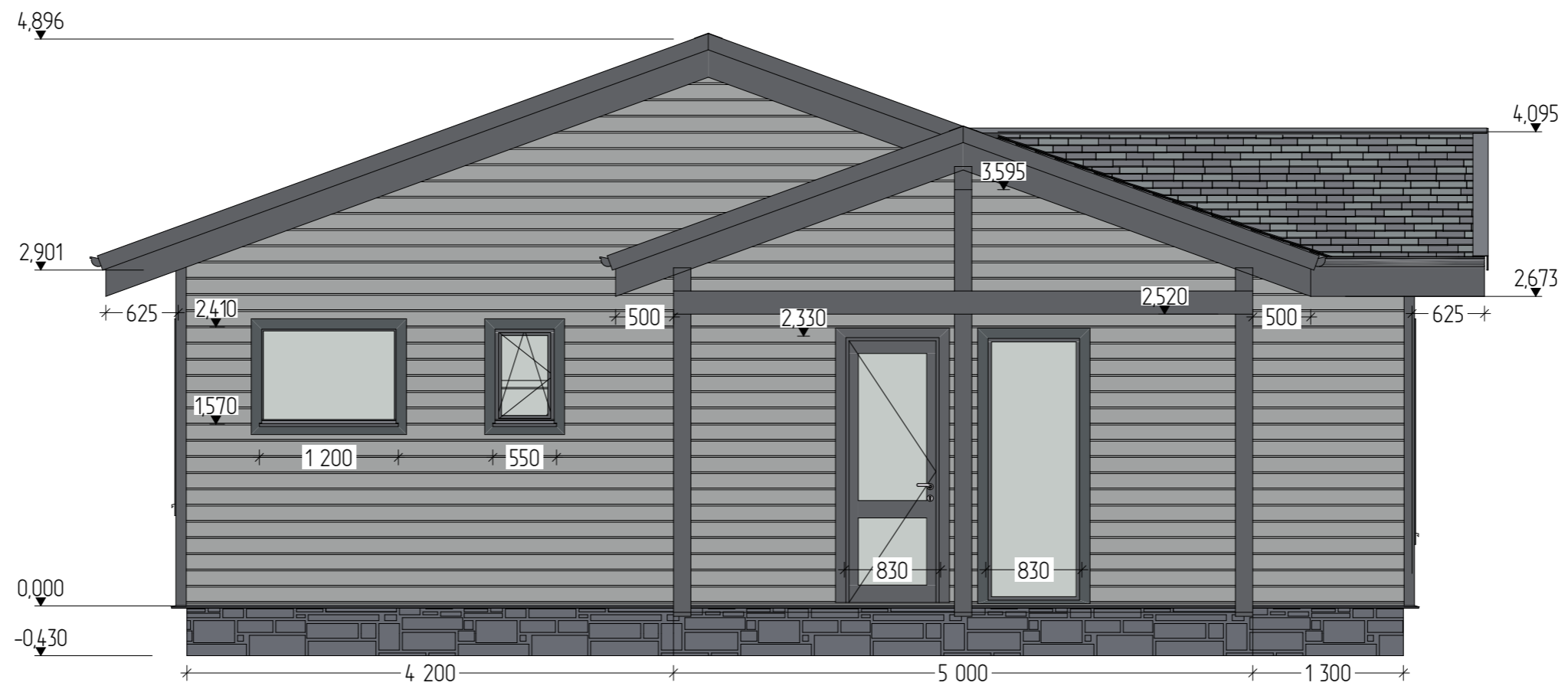
KRONAVILLE.RU



1. Сторона фасада указана согласно положению дома на планировке и не соответствуют реальному расположению дома на участке
2. За нулевую высотную отметку принят чистовой пол 1 этажа



1. Сторона фасада указана согласно положению дома на планировке и не соответствуют реальному расположению дома на участке
2. За нулевую высотную отметку принят чистовой пол 1 этажа



1. Сторона фасада указана согласно положению дома на планировке и не соответствуют реальному расположению дома на участке
2. За нулевую высотную отметку принят чистовой пол 1 этажа

