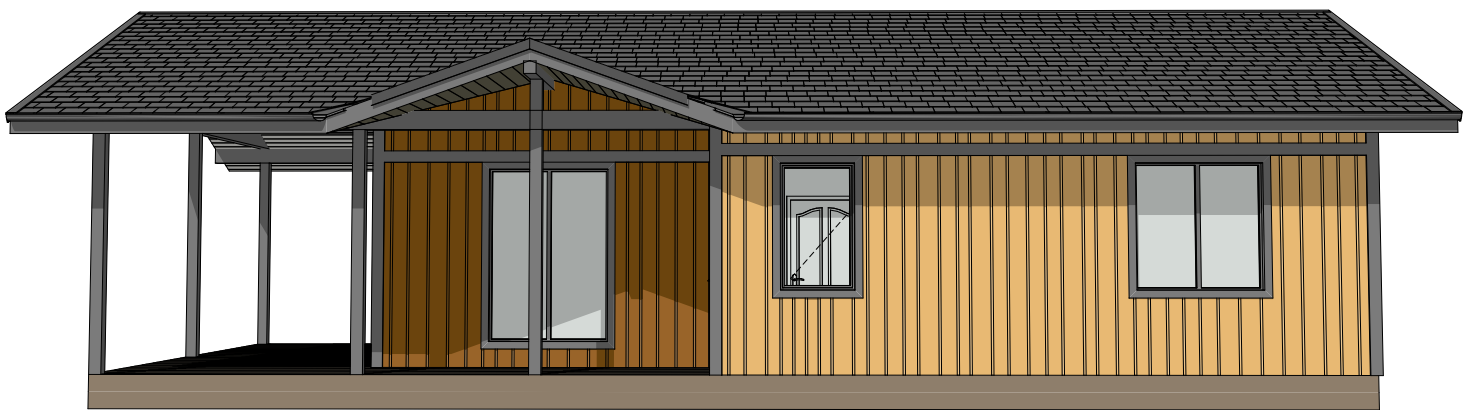


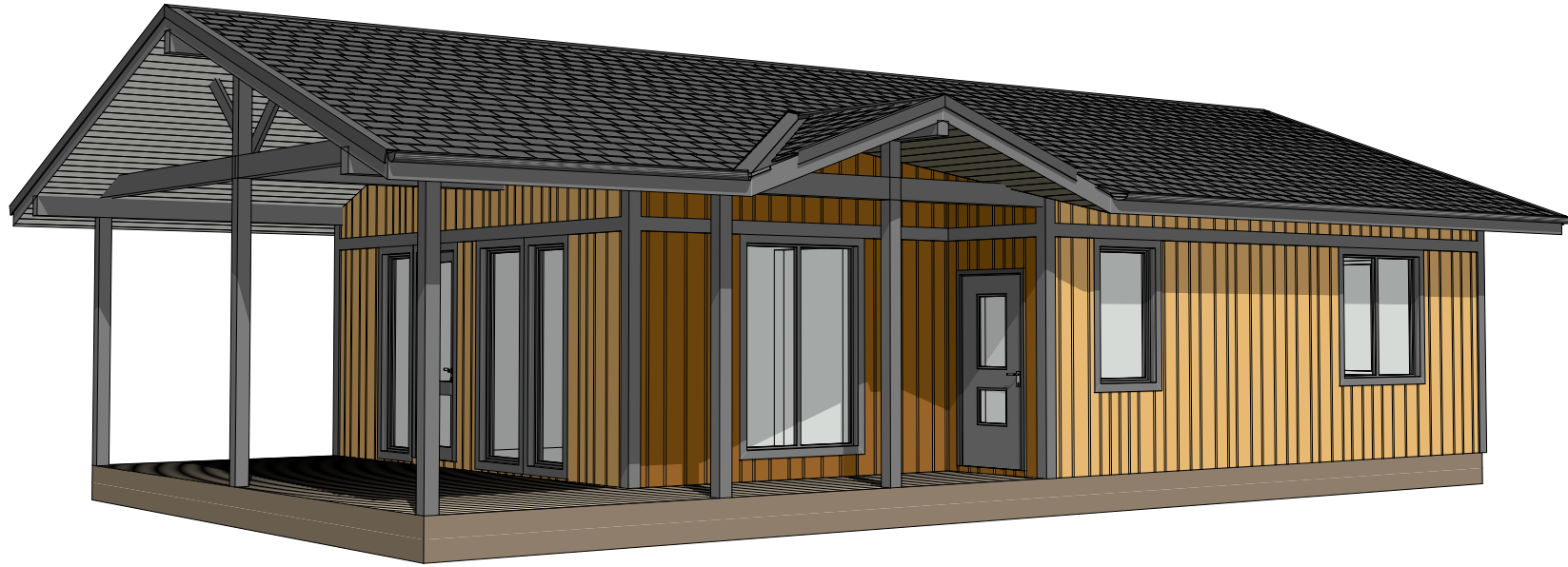
KronaVille.ru
Проектирование и строительство каркасных домов

ПРОЕКТНАЯ ДОКУМЕНТАЦИЯ

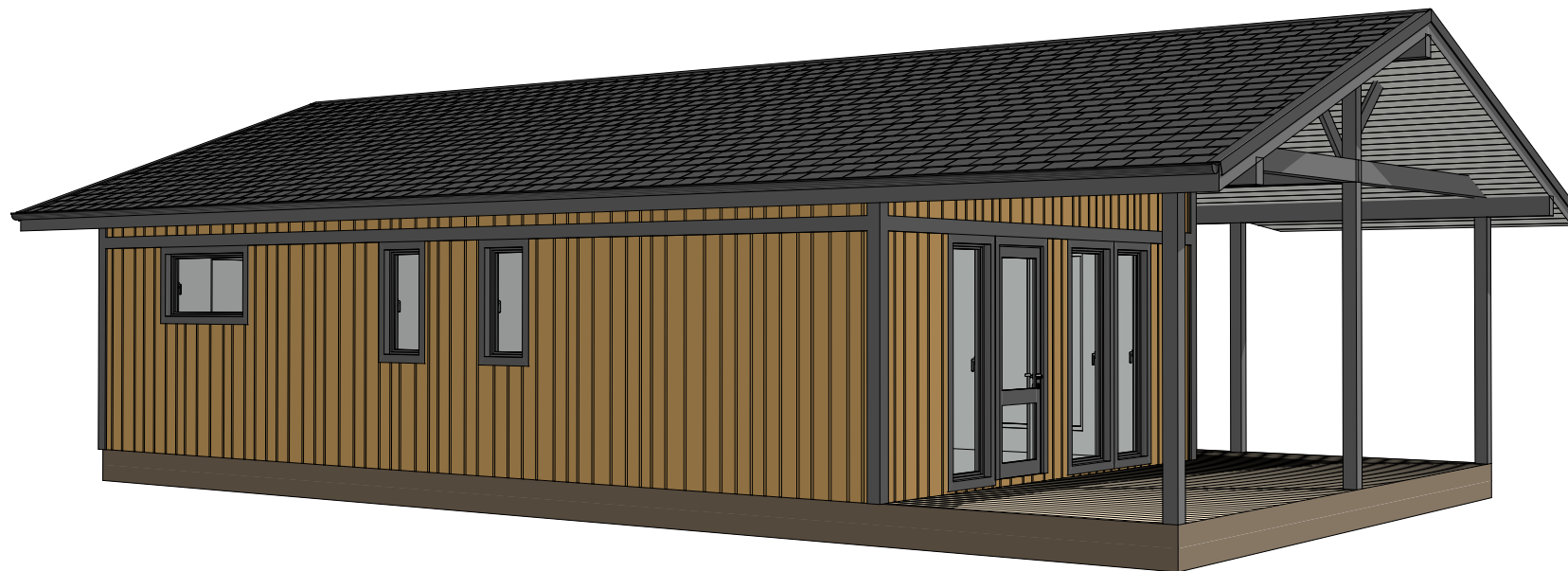
Индивидуальный жилой дом
"Приветнинское"



2023



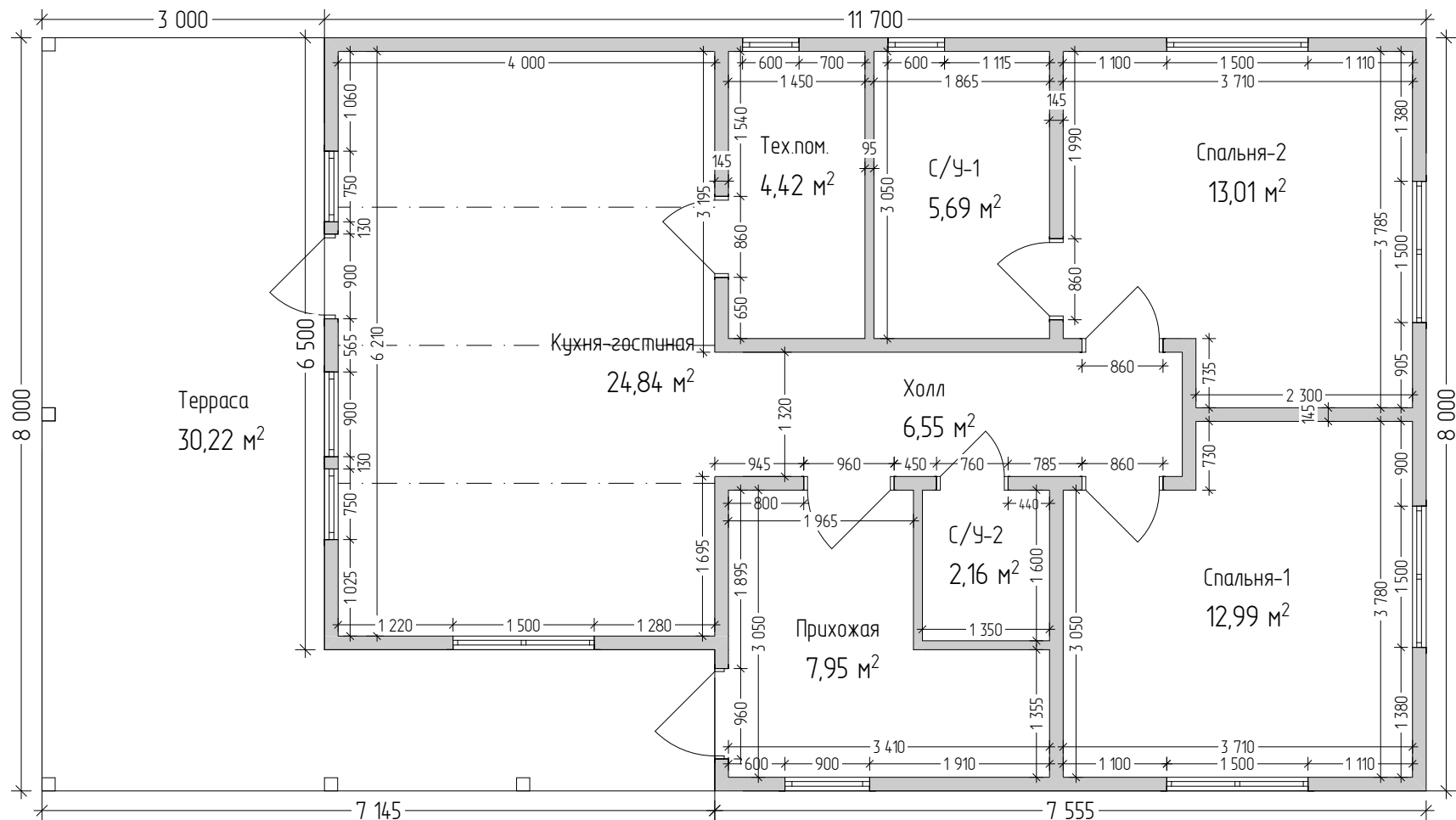
| | | | |
|---------------------|--------|--------------|--------|
| Дом "Приветнинское" | Стадия | Лист | Листов |
| | АР | 2 | 9 |
| ЗД виды-1 | | KronaVilleru | |



| | | | |
|---------------------|--------|--------------|--------|
| Дом "Приветнинское" | Стадия | Лист | Листов |
| | АР | 3 | 9 |
| ЗД виды-2 | | KronaVilleru | |



| | | | |
|---------------------|--------------|------|--------|
| Дом "Приветнинское" | Стадия | Лист | Листов |
| | АР | 4 | 9 |
| 3Д вид из гостиной | KronaVilleru | | |

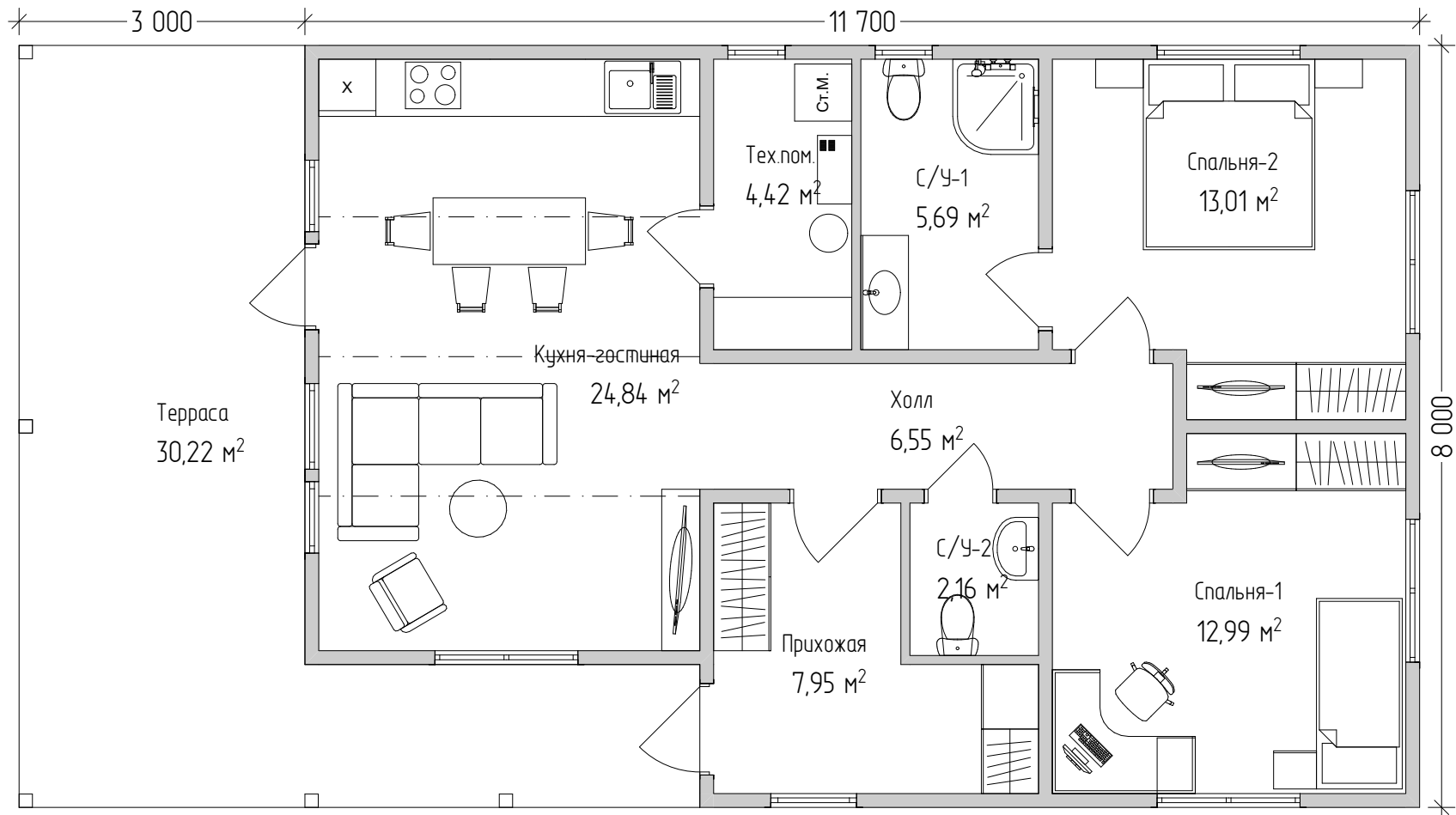


Экспликация помещений 1-й этаж

| Н/П | Название Помещения | Площадь м2 |
|-----|--------------------|------------|
| 1 | Прихожая | 7,95 |
| 2 | Холл | 6,55 |
| 3 | Кухня-гостиная | 24,84 |
| 4 | Спальня-1 | 12,99 |
| 5 | Спальня-2 | 13,01 |
| 6 | С/У-1 | 5,69 |
| 7 | Тех.пом. | 4,42 |
| 8 | С/У-2 | 2,16 |
| 9 | Терраса | 30,22 |
| | | 107,83 м² |

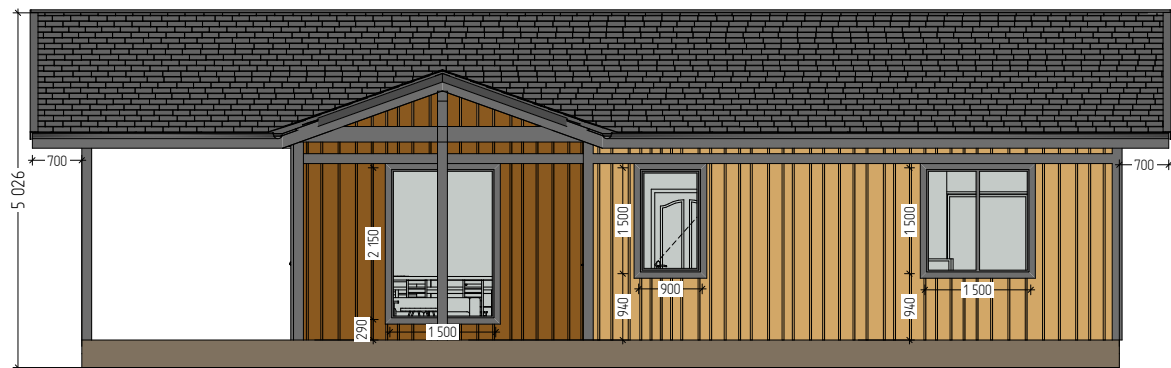
1. Размеры указаны по каркасу, без учёта отделки.
2. Размеры проёмов окон и дверей указаны по коробке/раме.

| | | | |
|---------------------|--------|--------------|--------|
| Дом "Приветнинское" | Стадия | Лист | Листов |
| | АР | 5 | 9 |
| План 1 этажа | | KronaVilleru | |



| Экспликация помещений 1-й этаж | | |
|--------------------------------|--------------------|-----------------------|
| Н/П | Название Помещения | Площадь м2 |
| 1 | Прихожая | 7,95 |
| 2 | Холл | 6,55 |
| 3 | Кухня-гостиная | 24,84 |
| 4 | Спальня-1 | 12,99 |
| 5 | Спальня-2 | 13,01 |
| 6 | С/У-1 | 5,69 |
| 7 | Тех.пом. | 4,42 |
| 8 | С/У-2 | 2,16 |
| 9 | Терраса | 30,22 |
| | | 107,83 м ² |

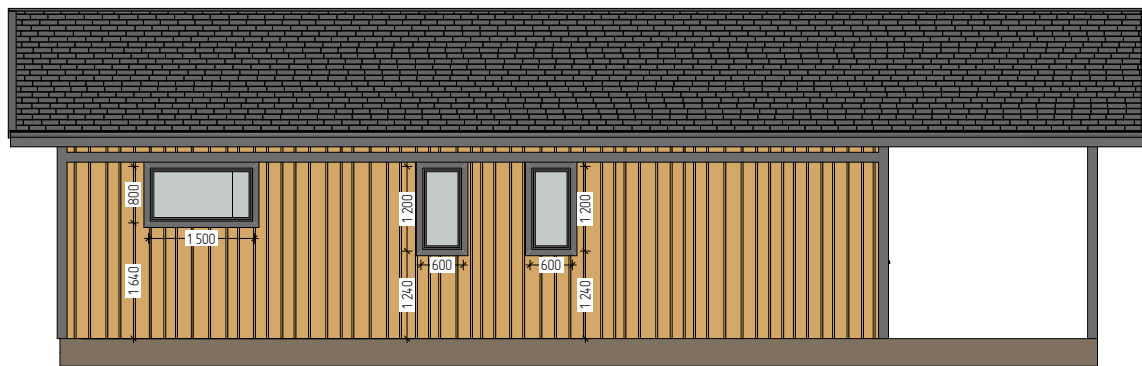
| | | | |
|---------------------|--------|--------------|--------|
| Дом "Приветнинское" | Стадия | Лист | Листов |
| | АР | 6 | 9 |
| План с мебелью | | KronaVilleru | |



Юз



Занад

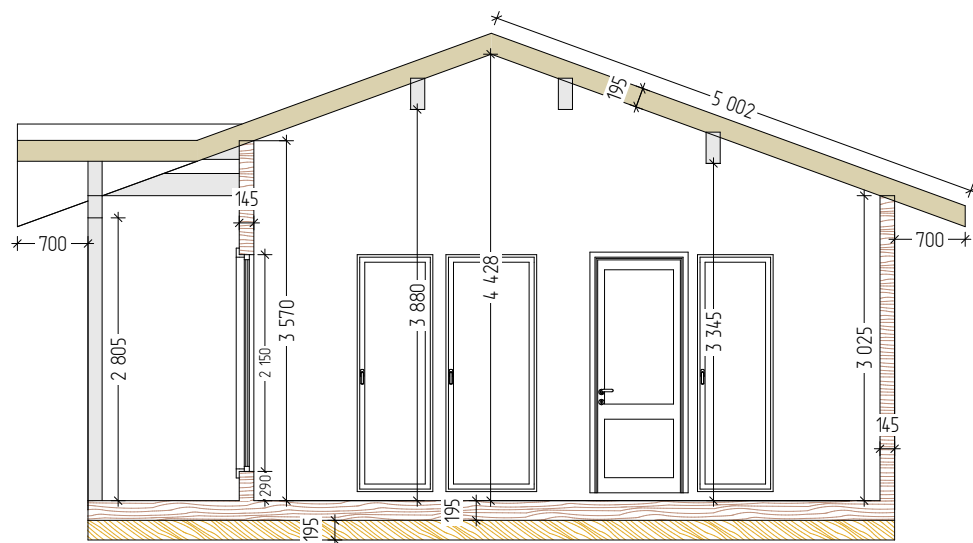


Север

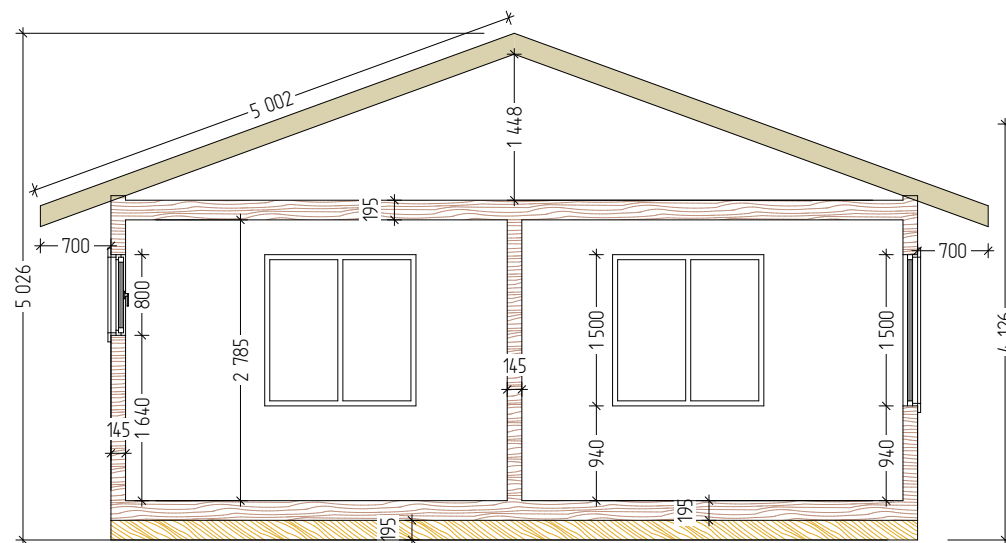


Восток

| | | | |
|---------------------|--------|--------------|--------|
| Дом "Приветнинское" | Стадия | Лист | Листов |
| | АР | 7 | 9 |
| Фасады | | KronaVilleru | |



Разрез 1-1:
Кухня гостиная со вторым светом

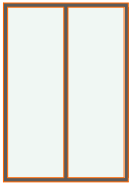

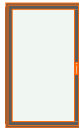






Разрез 2-2:
Помещение с потолком



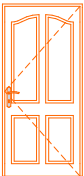
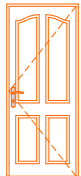
1. Высоты указаны без учёта отделки.
2. Толщина стен и перекрытий указаны без учёта отделки:
 - обвязка свай (пакет досок) - 195 мм
 - цокольное перекрытие - 195 мм;
 - чердачное перекрытие - 195 мм;
 - стропильная конструкция - 195 мм;
 - стены - 145 / 95 мм.

| | | | |
|---------------------|--------------|------|--------|
| Дом "Приветнинское" | Стадия | Лист | Листов |
| | АР | 8 | 9 |
| Разрез | KronaVilleru | | |

Каталог Окон

| | | | | | | | |
|----------------------------------|---|---|---|---|---|---|---|
| Количество | 1 | 1 | 1 | 1 | 2 | 2 | 3 |
| Размер Ш x В | 1 500×2 150 | 1 500×800 | 900×1 500 | 900×2 350 | 600×1 200 | 750×2 350 | 1 500×1 500 |
| Вид со Стороны Открывания |  |  |  |  |  |  |  |

Каталог Дверей

| | | | | |
|----------------------------------|--|--|---|--|
| Количество | 1 | 1 | 2 | 4 |
| Размер Ш x В | 760×2 070 | 900×2 350 | 960×2 070 | 860×2 070 |
| Вид со Стороны Открывания |  |  |  |  |

Дом "Приветнинское"

Стадия
АР

Лист
9

Листов
9

Каталог окон и дверей

KronaVilleru