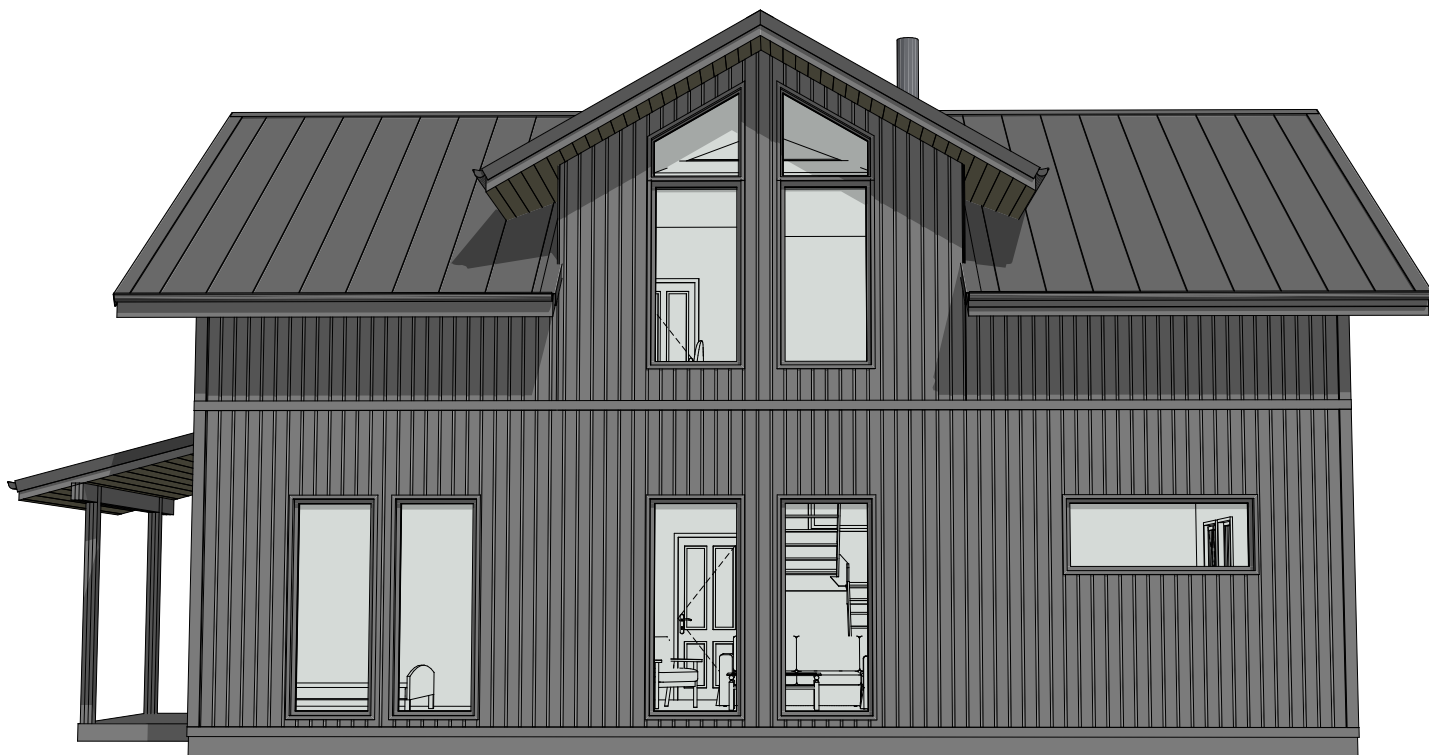
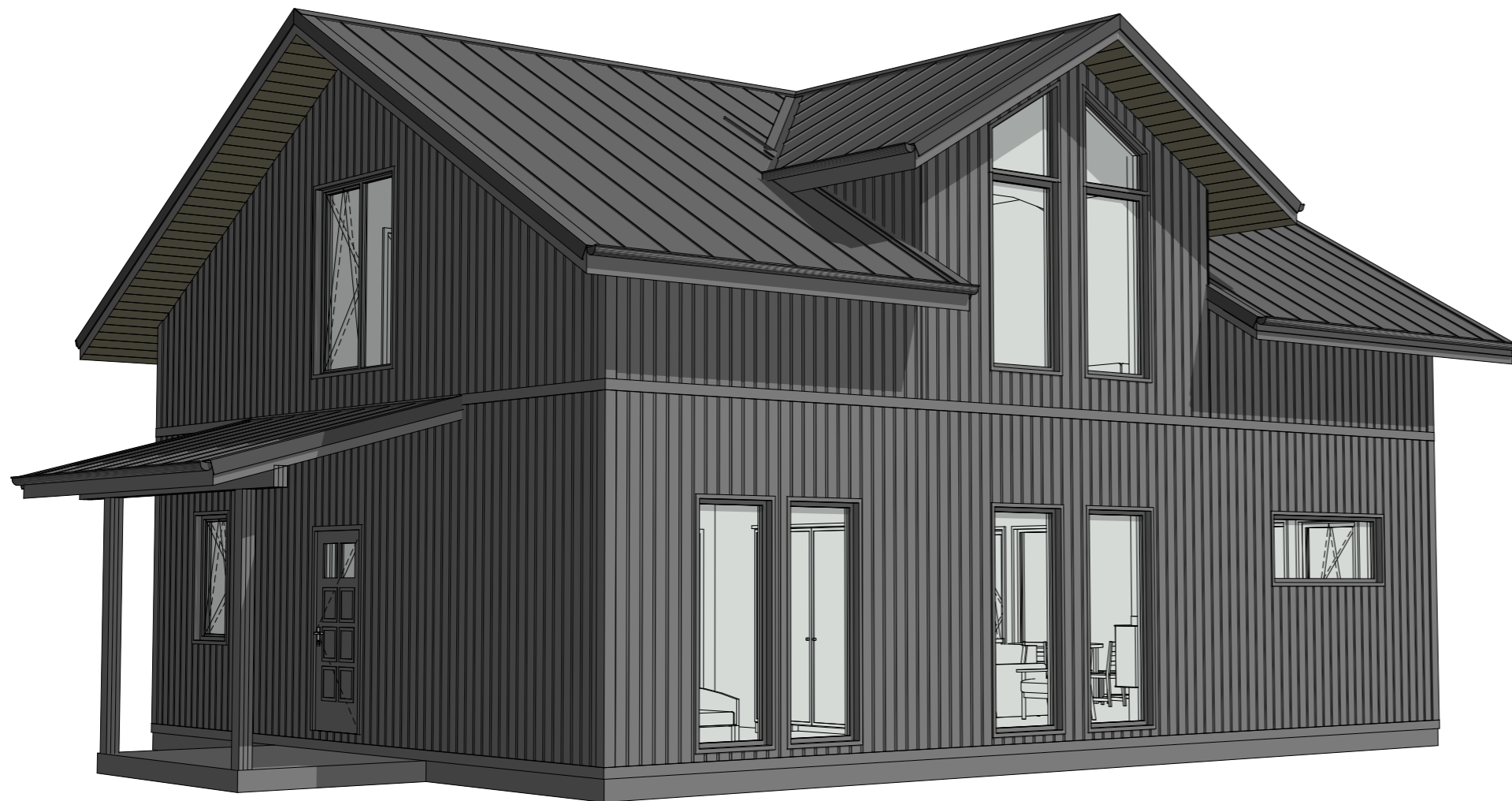
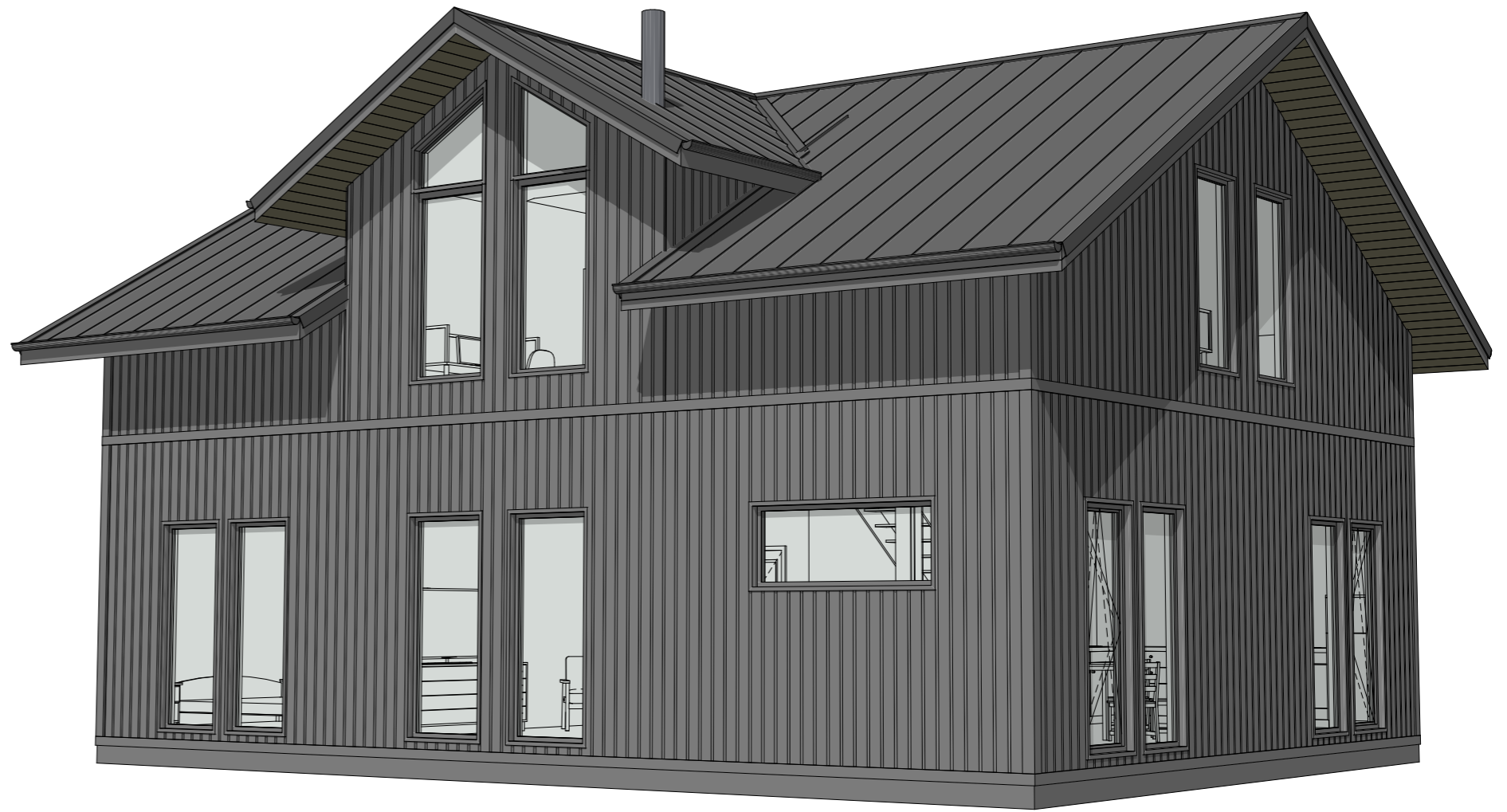


ПРОЕКТНАЯ ДОКУМЕНТАЦИЯ

Индивидуальный жилой дом "Пейпия"





Эскизный проект индивидуального жилого дома

Дом "Пейюня"

Стадия

АР

Лист

2

Листов

11

ЗД виды-1

KronaVille.ru



Эскизный проект индивидуального жилого дома

Дом "Пейюня"

Стадия

АР

Лист

3

Листов

11

3Д виды-2

KronaVille.ru



Эскизный проект индивидуального жилого дома

Дом "Пейюня"

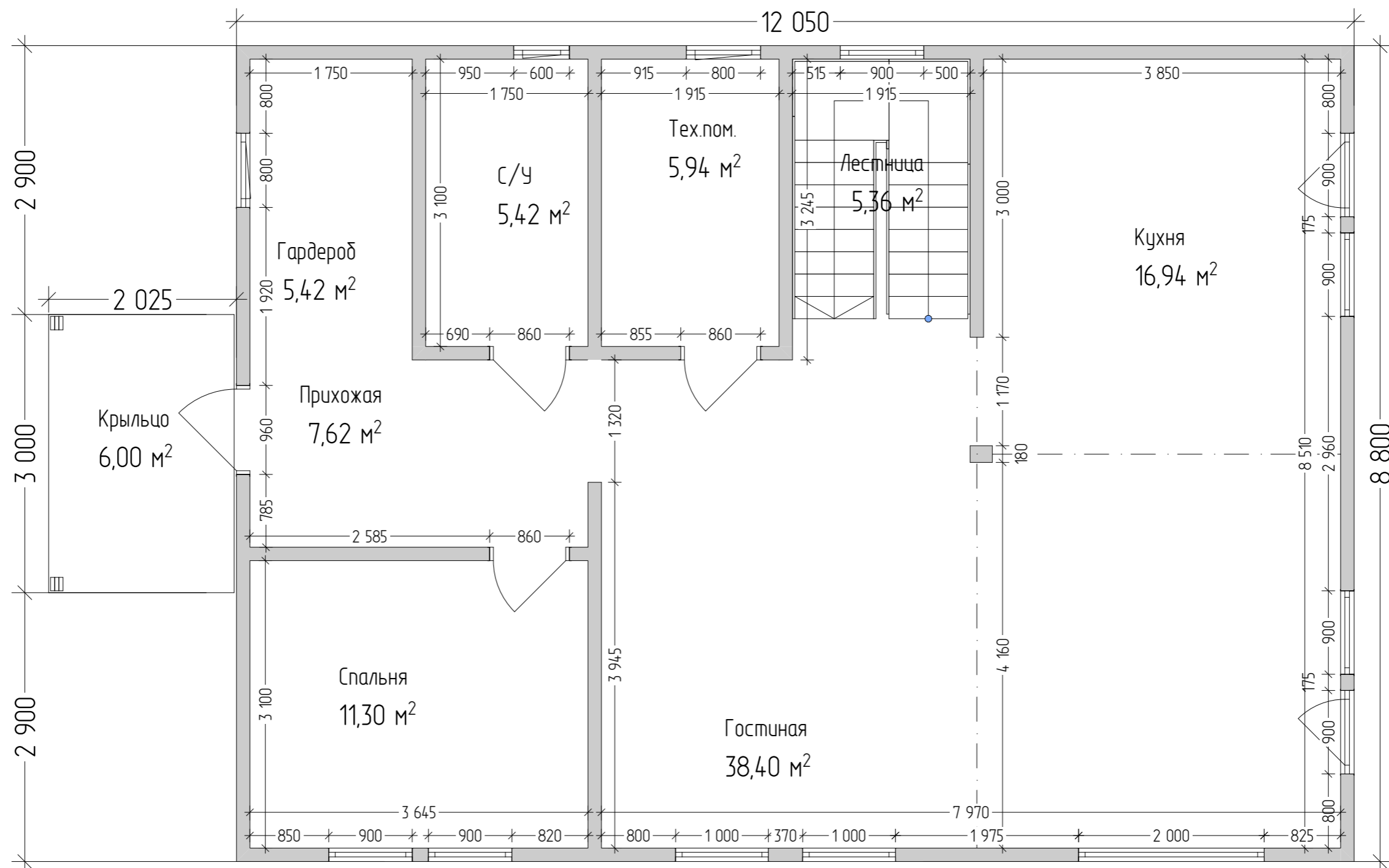
Стадия
АР

Лист
4

Листов
11

ЗД-вид из гостиной

KronaVille.ru

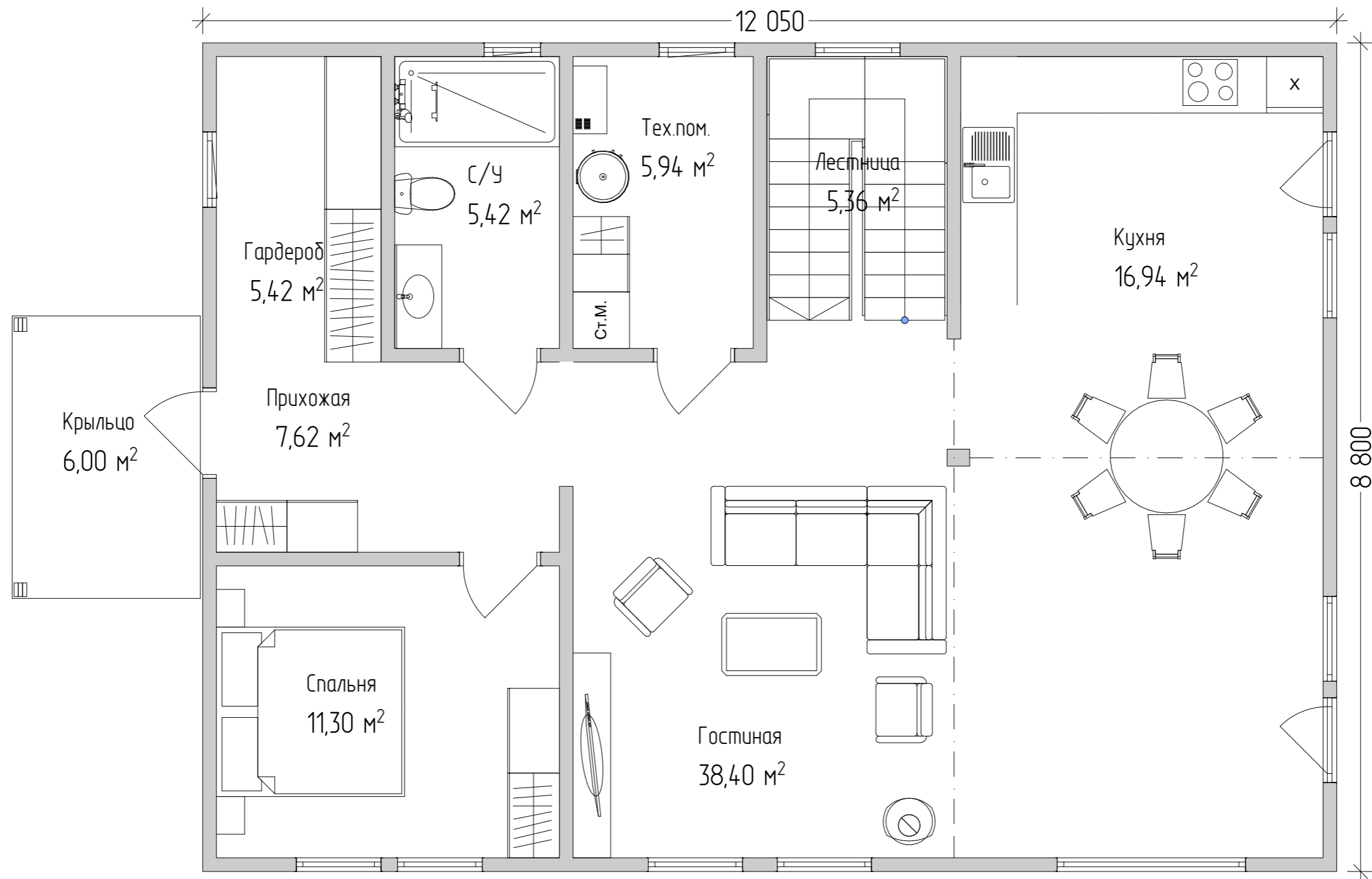


Экспликация помещений 1-й этаж		
Н/П	Название Помещения	Площадь м2
1	Прихожая	7,62
2	Гардероб	5,42
3	С/У	5,42
4	Тех.пом.	5,94
5	Лестница	5,36
6	Гостиная	38,40
7	Кухня	16,94
8	Спальня	11,30
9	Крыльцо	6,00
		102,40 м²

1. Размеры указаны по каркасу, без учёта отделки.
2. Размеры проёмов окон и дверей указаны по коробке/раме.

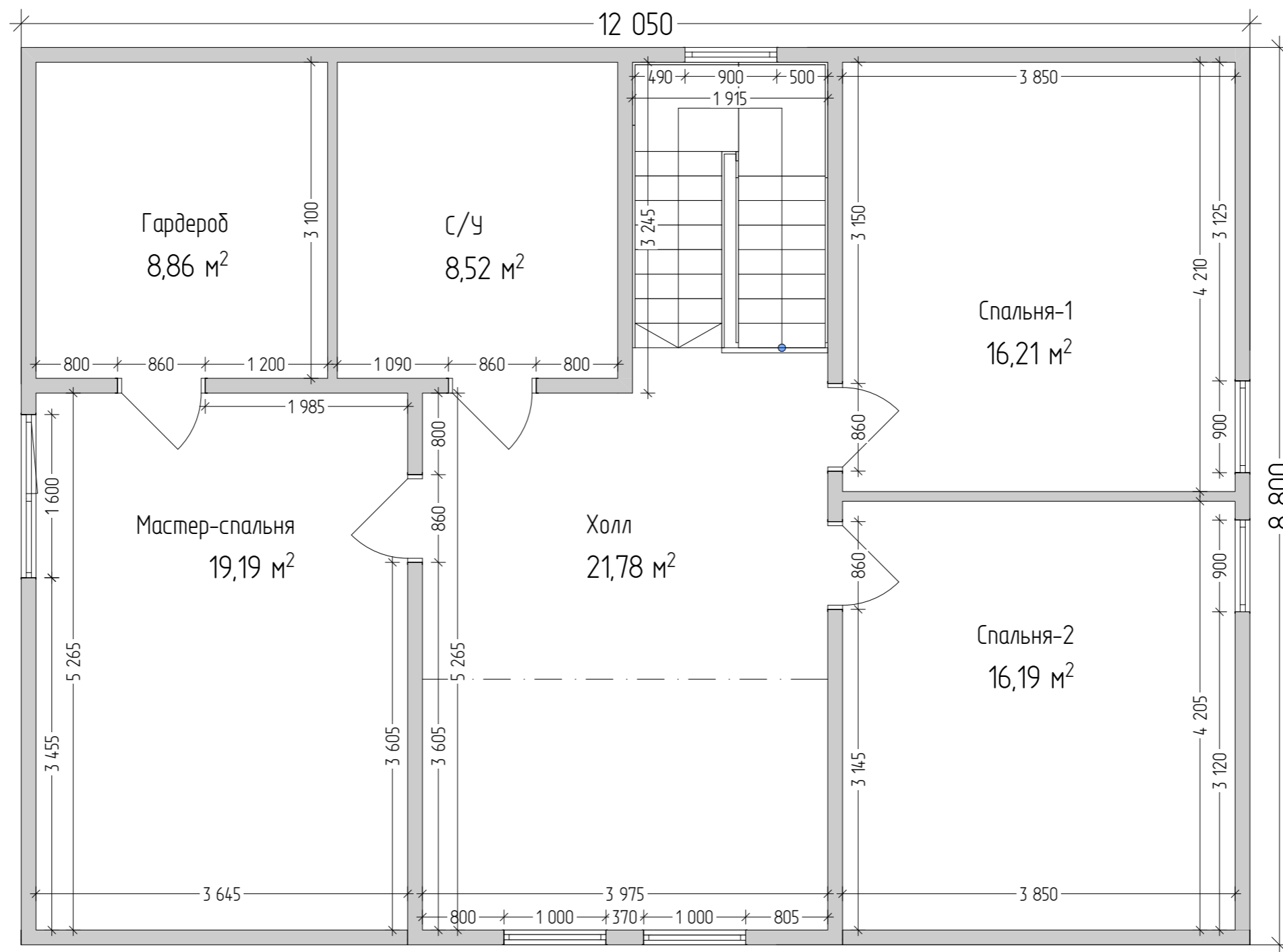
Эскизный проект индивидуального жилого дома

Дом "Пейпия"	Стадия	Лист	Листов
	АР	5	11
План 1 этажа		KronaVille.ru	



Экспликация помещений 1-й этаж		
Н/П	Название Помещения	Площадь м2
1	Прихожая	7,62
2	Гардероб	5,42
3	с/у	5,42
4	Тех.пом.	5,94
5	Лестница	5,36
6	Гостиная	38,40
7	Кухня	16,94
8	Спальня	11,30
9	Крыльцо	6,00
		102,40 м²

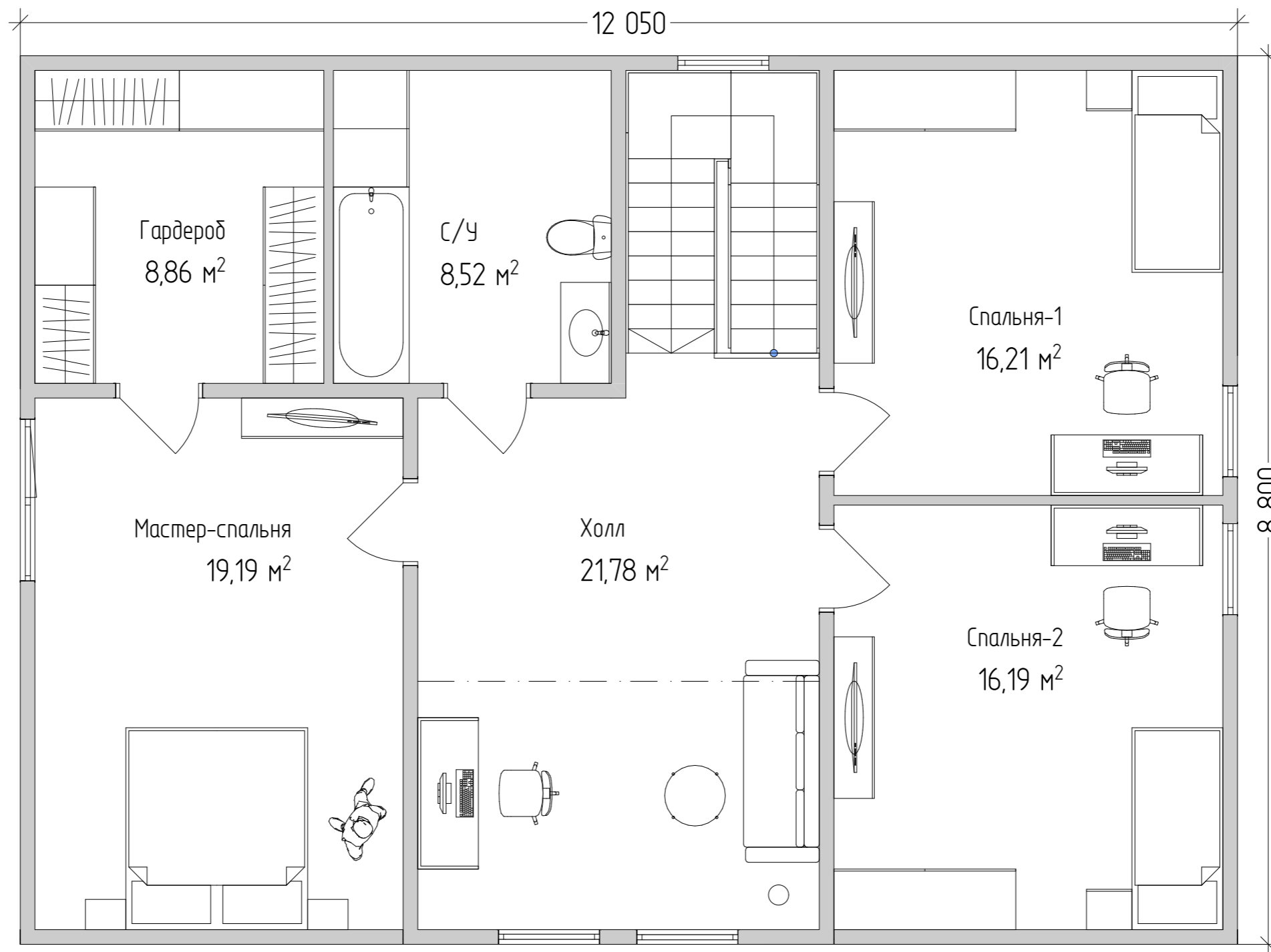
Эскизный проект индивидуального жилого дома			
Дом "Пейпия"	Стадия	Лист	Листов
	АР	6	11
План 1 этажа с мебелью		KronaVille.ru	



Экспликация помещений 2-й этаж		
Н/П	Название Помещения	Площадь м2
1	Холл	21,78
2	Мастер-спальня	19,19
3	Спальня-1	16,21
4	Спальня-2	16,19
5	С/У	8,52
6	Гардероб	8,86
		90,75 м²

1. Размеры указаны по каркасу, без учёта отделки.
2. Размеры проёмов окон и дверей указаны по коробке/раме.

Эскизный проект индивидуального жилого дома			
Дом "Пейпия"	Стадия	Лист	Листов
	АР	7	11
План 2 этажа	KronaVille.ru		



Экспликация помещений 2-й этаж		
Н/П	Название Помещения	Площадь м2
1	Холл	21,78
2	Мастер-спальня	19,19
3	Спальня-1	16,21
4	Спальня-2	16,19
5	С/У	8,52
6	Гардероб	8,86
		90,75 м²

Эскизный проект индивидуального жилого дома			
Дом "Пейпия"	Стадия	Лист	Листов
	АР	8	11
План 2 этажа с мебелью		KronaVille.ru	



Юз



Запад



Север



Восток

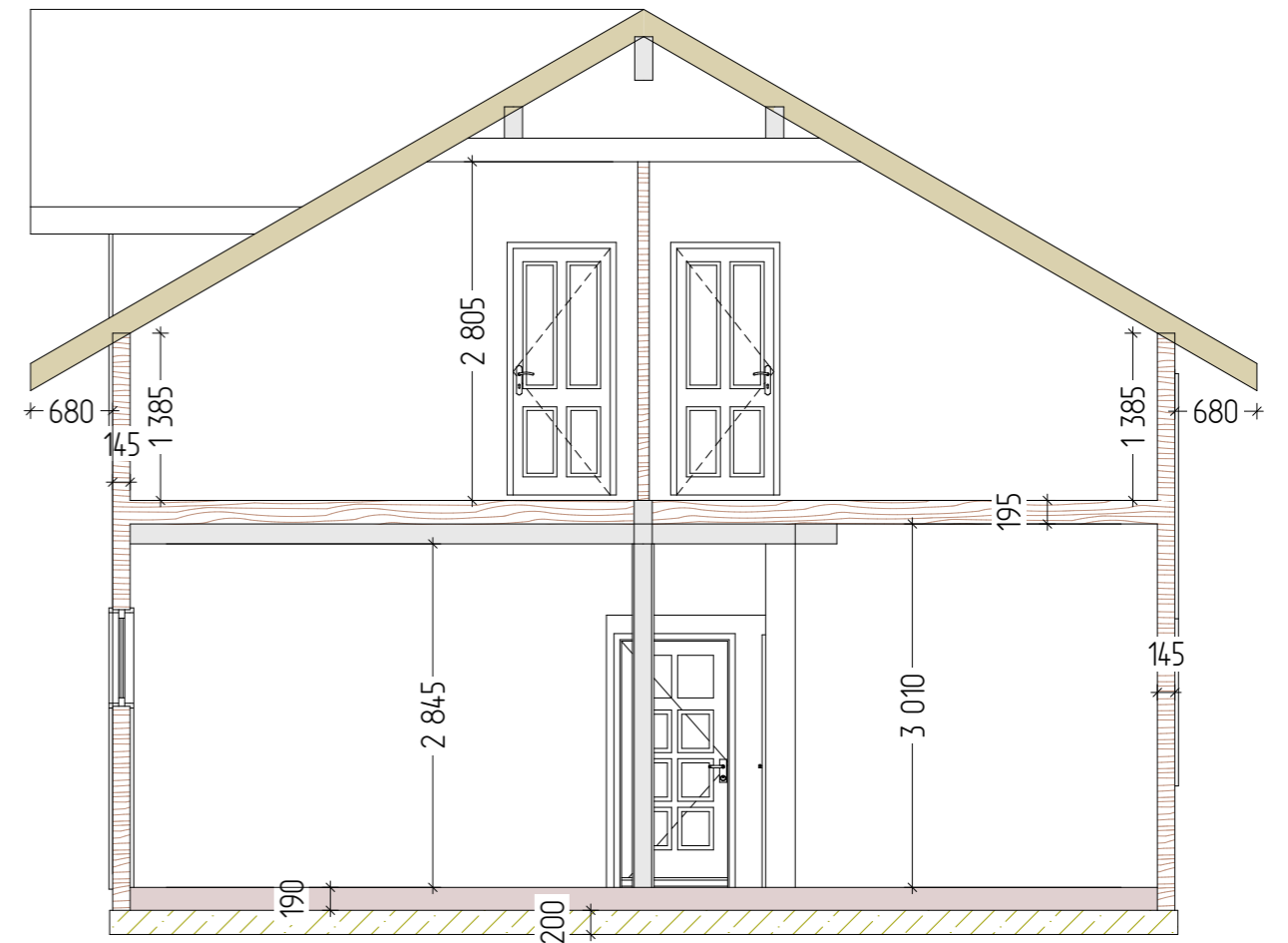
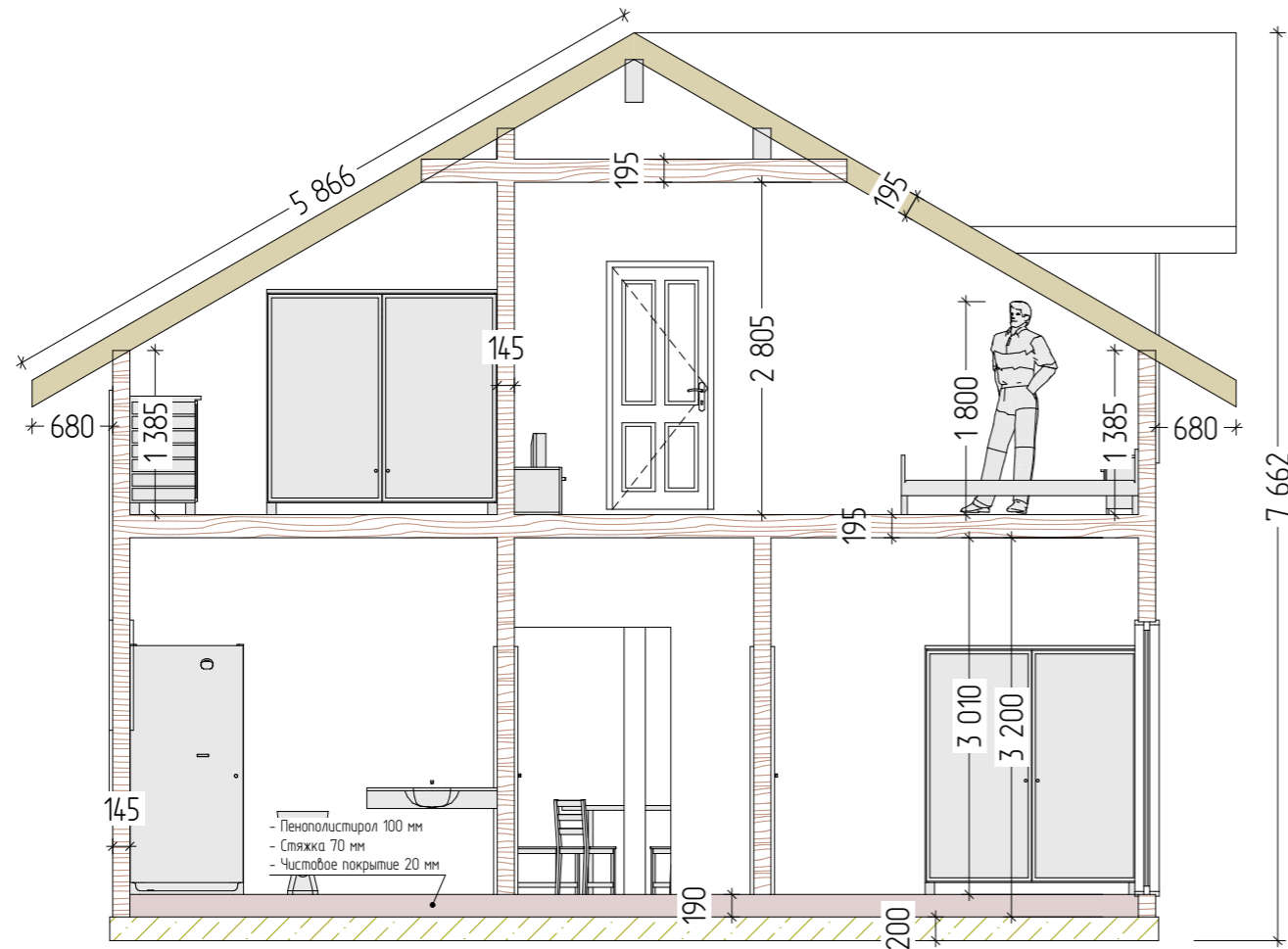
Эскизный проект индивидуального жилого дома

Дом "Пейпия"

Стадия	Лист	Листов
АР	9	11

Фасады

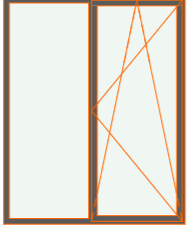
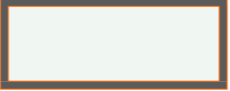




KronaVille.ru






1. Высоты указаны без учёта отделки.
2. Толщина стен и перекрытий указаны без учёта отделки:
 - плита Ж/Б фундамента - 200 мм;
 - утепление и стяжка пола - 190 мм;
 - межэтажное перекрытие - 195 мм;
 - стропильная конструкция - 195 мм;
 - наружные стены - 145 мм;
 - внутренние перегородки - 145 / 95 мм.

Эскизный проект индивидуального жилого дома

Дом "Пейюня"	Стадия	Лист	Листов
	АР	10	11
Разрез	KronaVille.ru		

Каталог Окон		33		9			
Количество	1	111	110	2	2	2	
Размер Ш х В	1 600×2 000	2 000×800	600×900	1 000×1 030	1 000×2 000	1 000×2 300	
Вид со Стороны Открывания							

Каталог Окон			
Количество	2	3	6
Размер Ш х В	800×1 445	900×2 000	900×2 300
Вид со Стороны Открывания			

Каталог Дверей		
Количество	1	8
Размер Ш х В	960×2 080	860×2 070
Вид со Стороны Открывания		

Эскизный проект индивидуального жилого дома

Дом "Пейния"

Стадия

АР

Лист

11

Листов

11

Каталог окон и дверей

KronaVille.ru