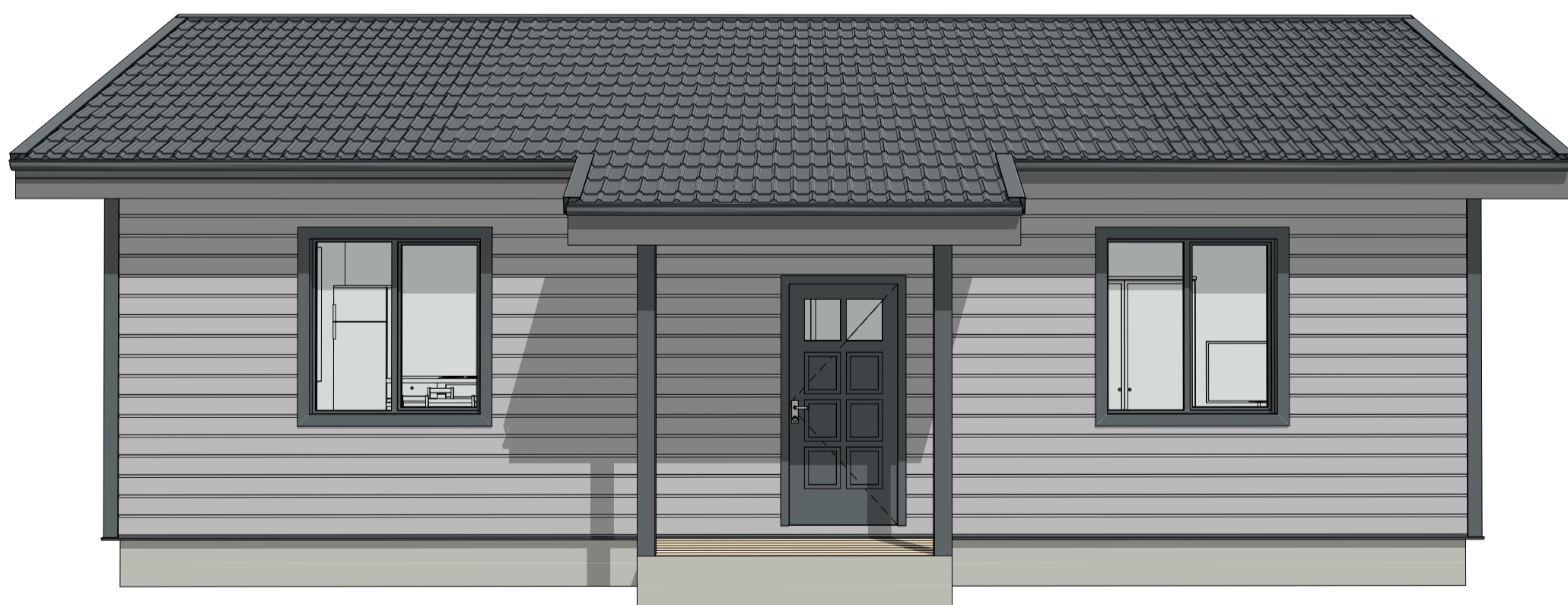
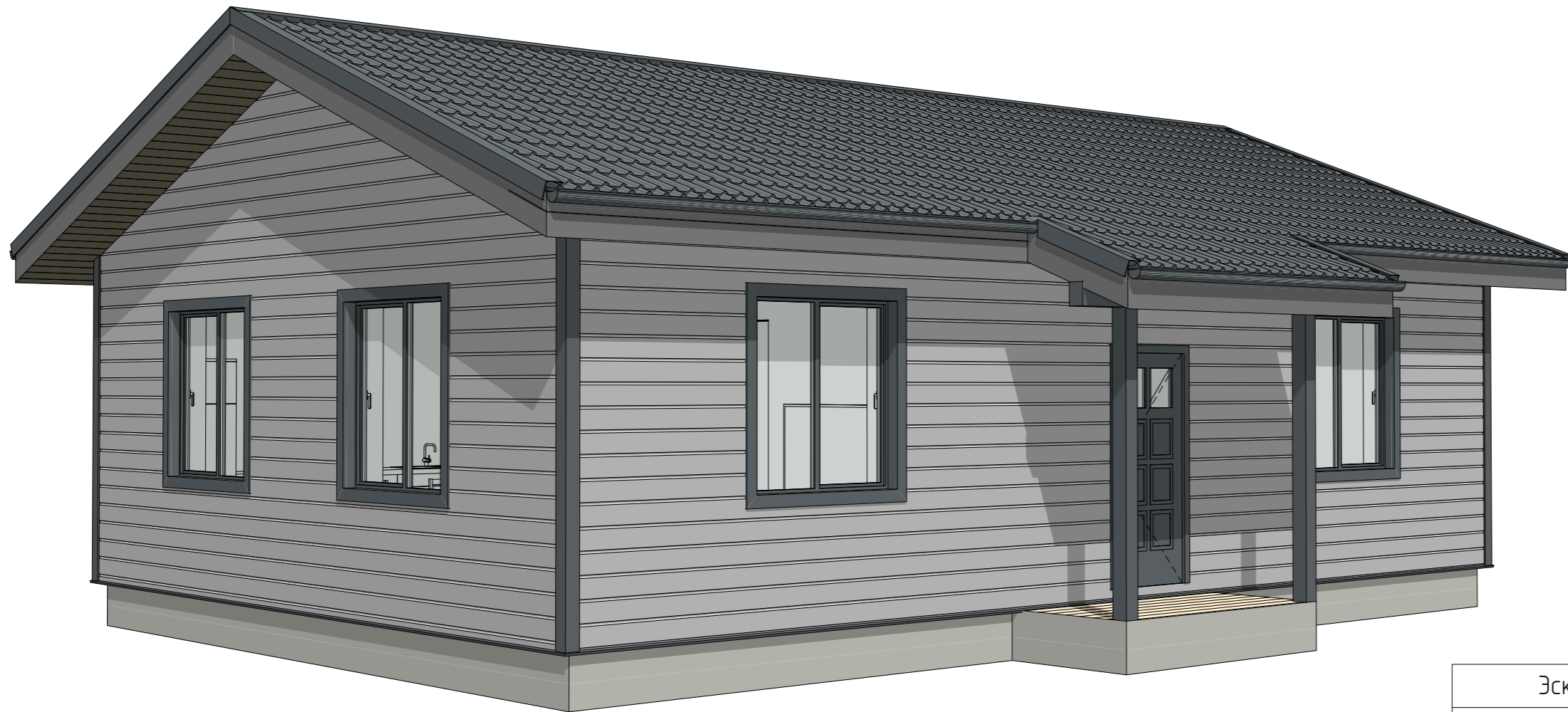
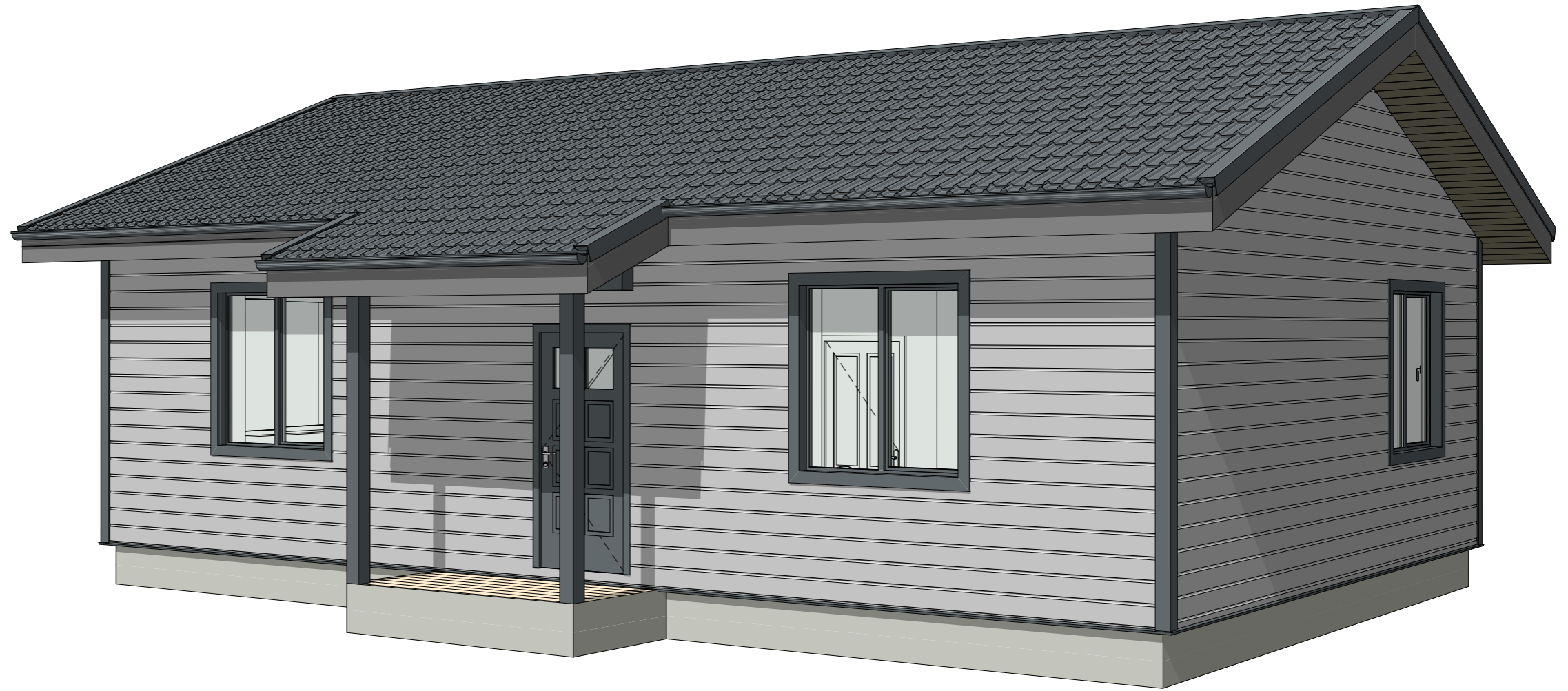


ПРОЕКТНАЯ ДОКУМЕНТАЦИЯ

Индивидуальный жилой дом "Ольшаники (Артём)"





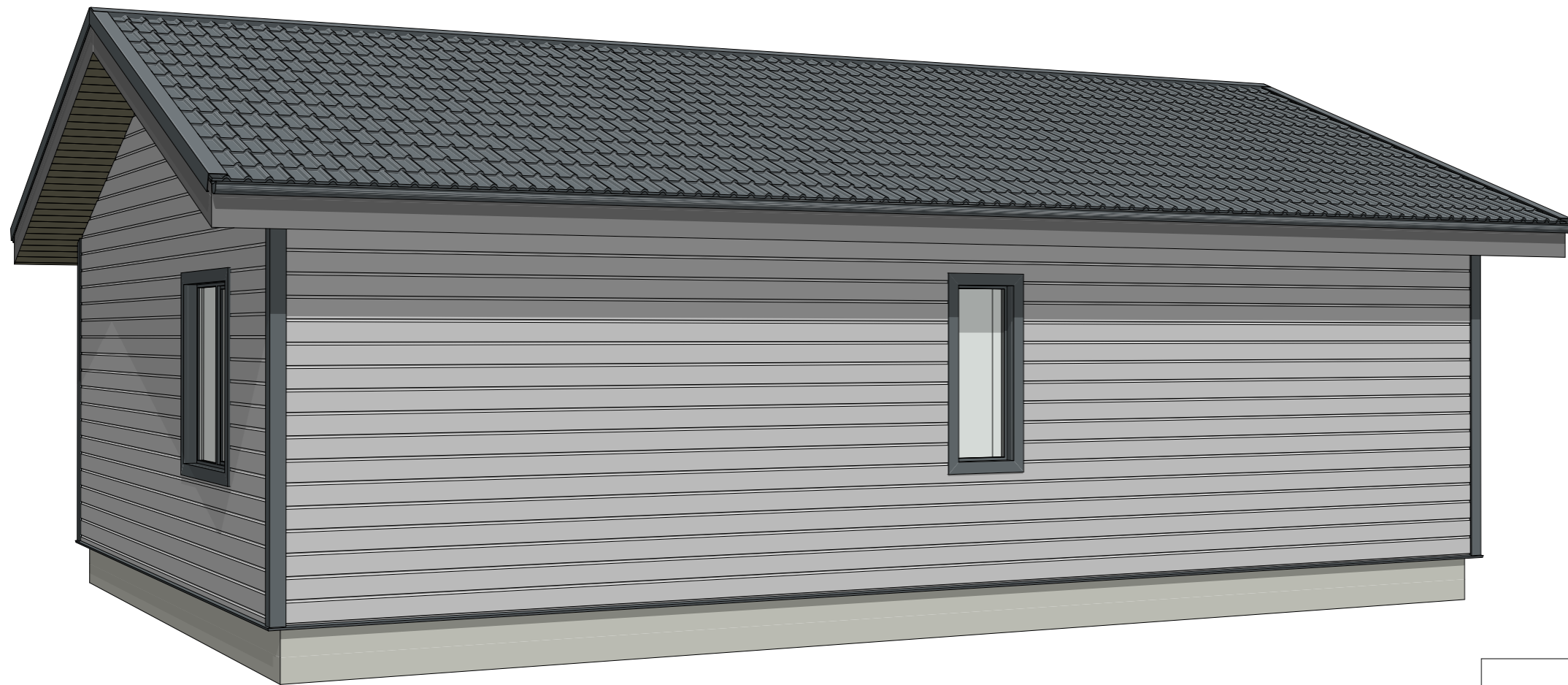
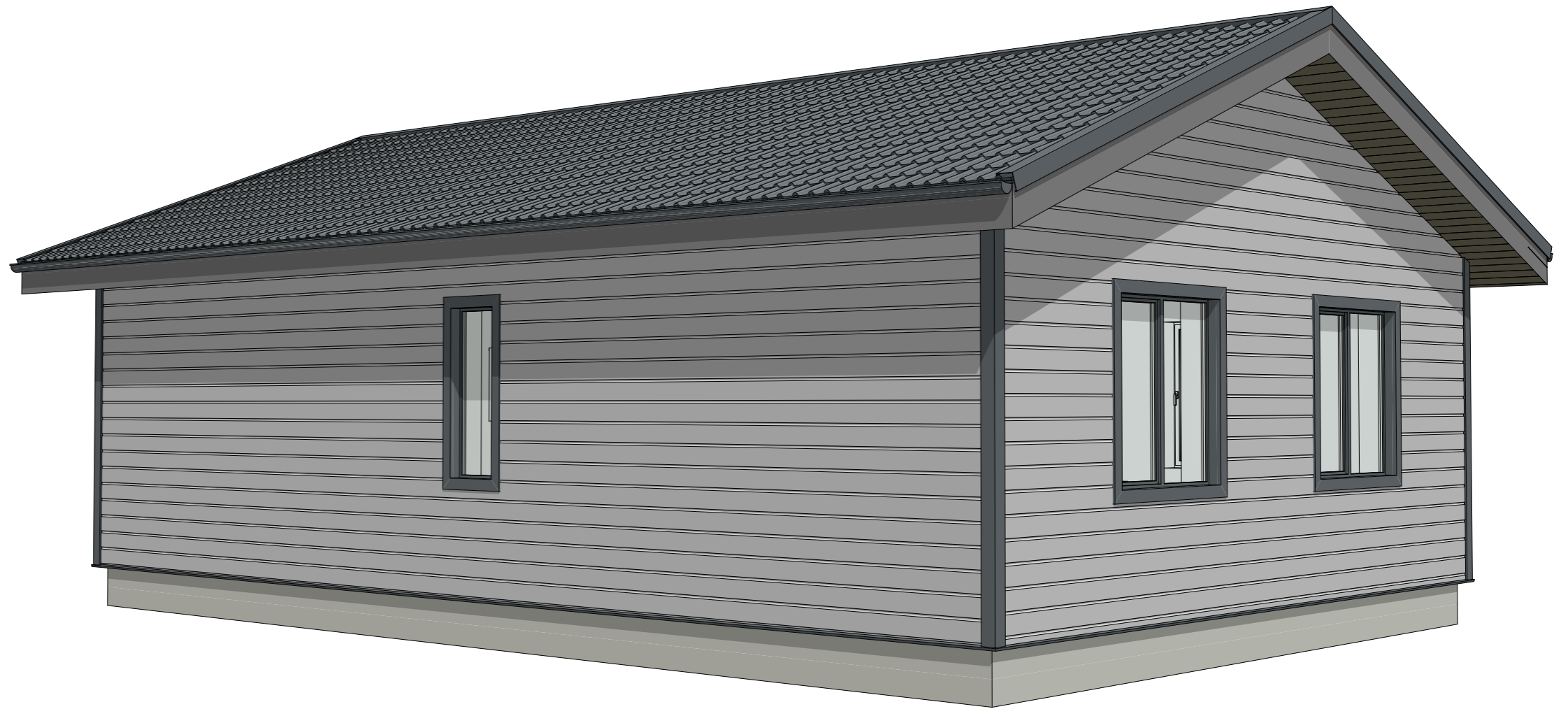
Эскизный проект индивидуального жилого дома

Дом "Ольшаники (Артём)"

Стадия	Лист	Листов
АР	2	9

3Д виды-1

KronaVille.ru



Эскизный проект индивидуального жилого дома

Дом "Ольшаники (Артём)"

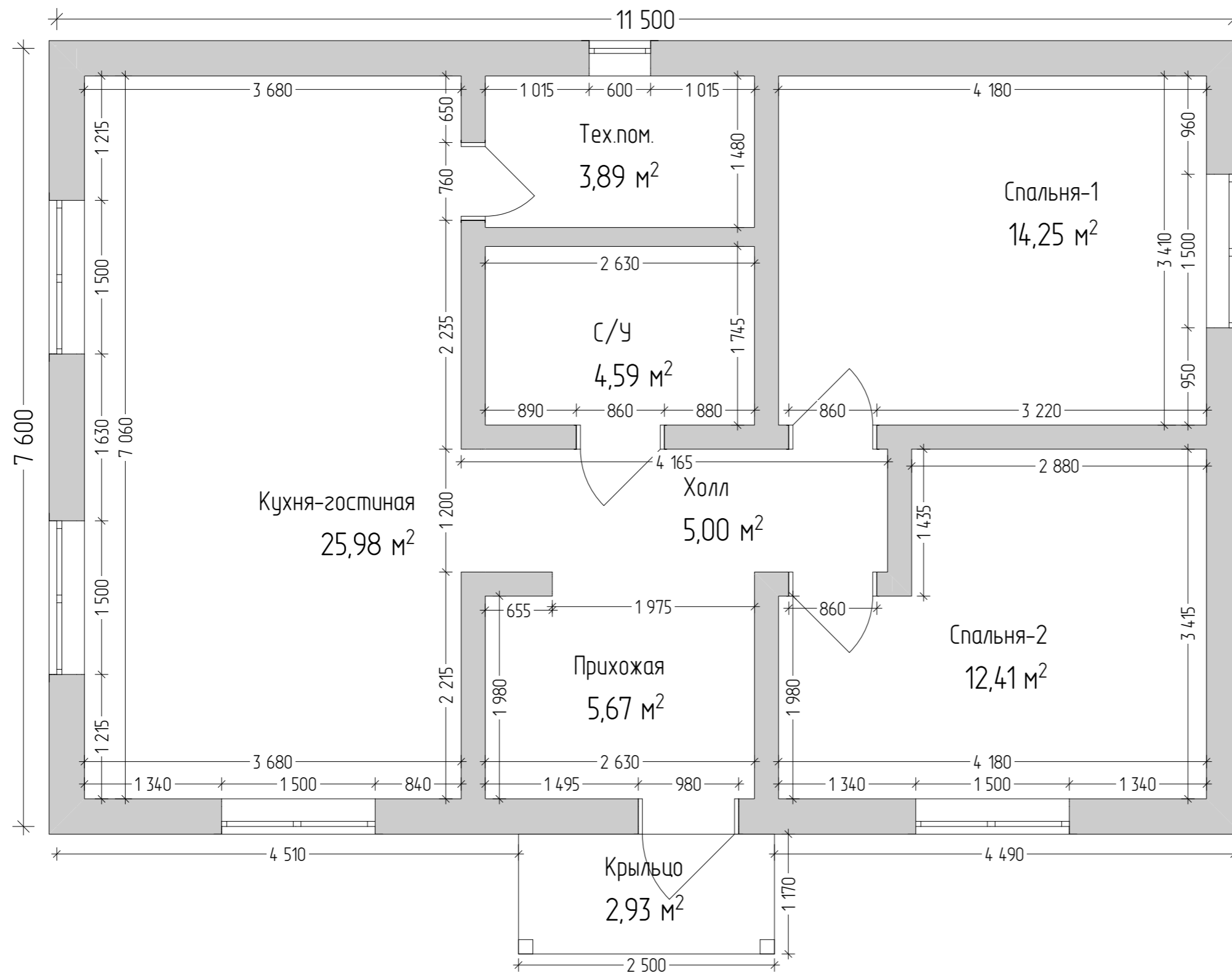
Стадия
АР

Лист
3

Листов
9

3Д виды-2

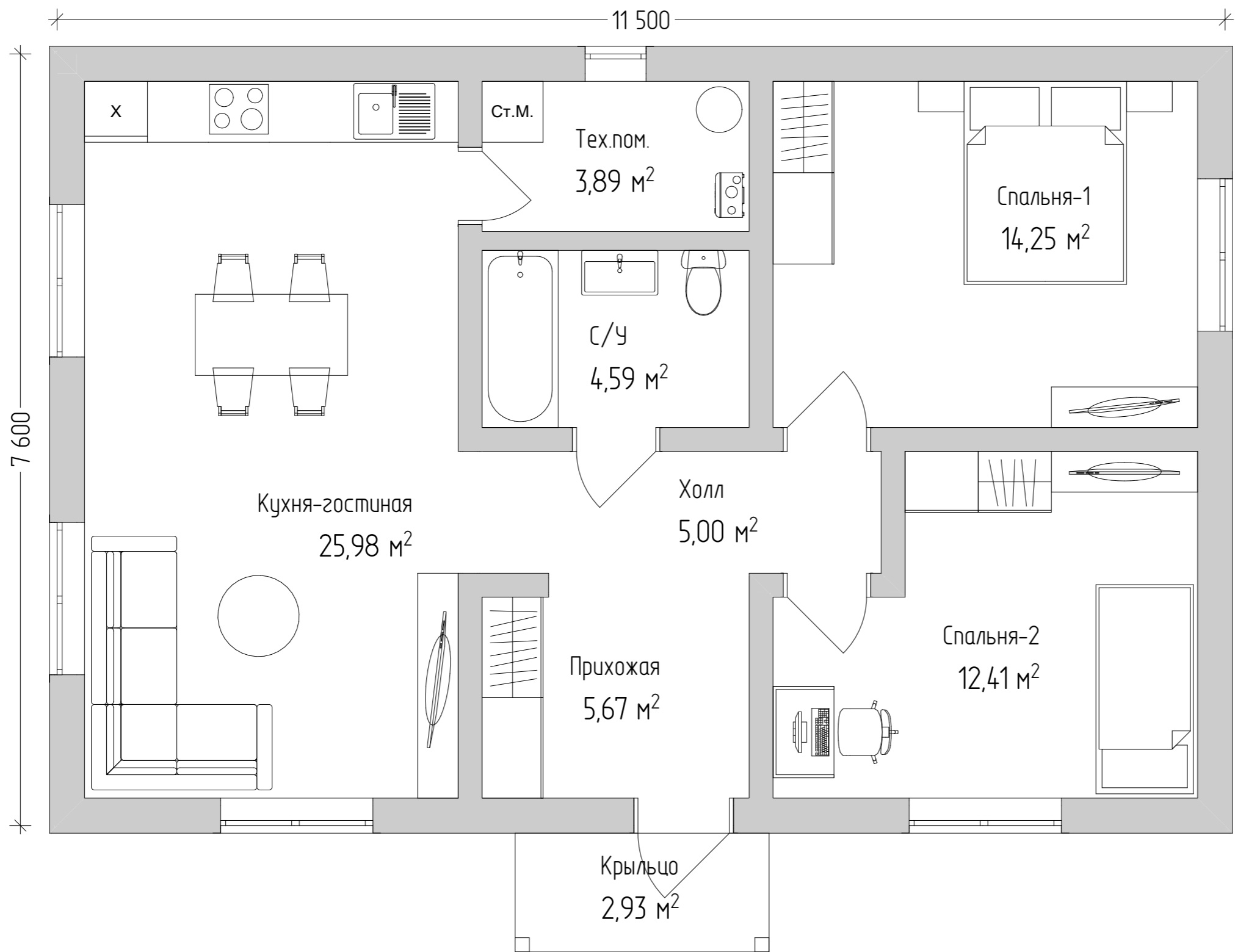
KronaVille.ru



Экспликация помещений 1-й этаж		
Н/П	Название Помещения	Площадь м2
1	Крыльцо	2,93
2	Прихожая	5,67
3	Холл	5,00
4	С/У	4,59
5	Кухня-гостиная	25,98
6	Тех.пом.	3,89
7	Спальня-1	14,25
8	Спальня-2	12,41
		74,72 м²

1. Внутренние размеры указаны, с учётом отделки
2. Наружные габариты указан по каркасу, без учёта отделки
3. Размеры окон и дверей указаны по коробке/раме

Эскизный проект индивидуального жилого дома			
Дом "Ольшаники (Артём)"	Стадия	Лист	Листов
	АР	4	9
План 1 этажа		KronaVille.ru	



Экспликация помещений 1-й этаж		
Н/П	Название Помещения	Площадь м2
1	Крыльцо	2,93
2	Прихожая	5,67
3	Холл	5,00
4	С/У	4,59
5	Кухня-гостиная	25,98
6	Тех.пом.	3,89
7	Спальня-1	14,25
8	Спальня-2	12,41
		74,72 м²

Эскизный проект индивидуального жилого дома

Дом "Ольшаники (Артём)"

Стадия

АР

Лист

5

Листов

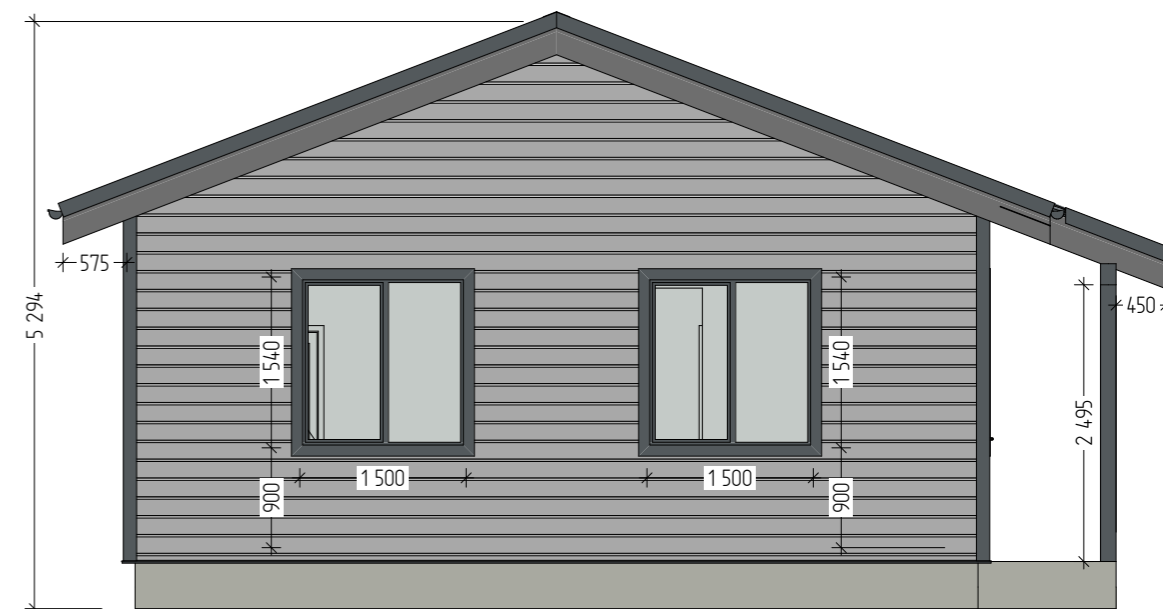
9

План 1 этажа с мебелью

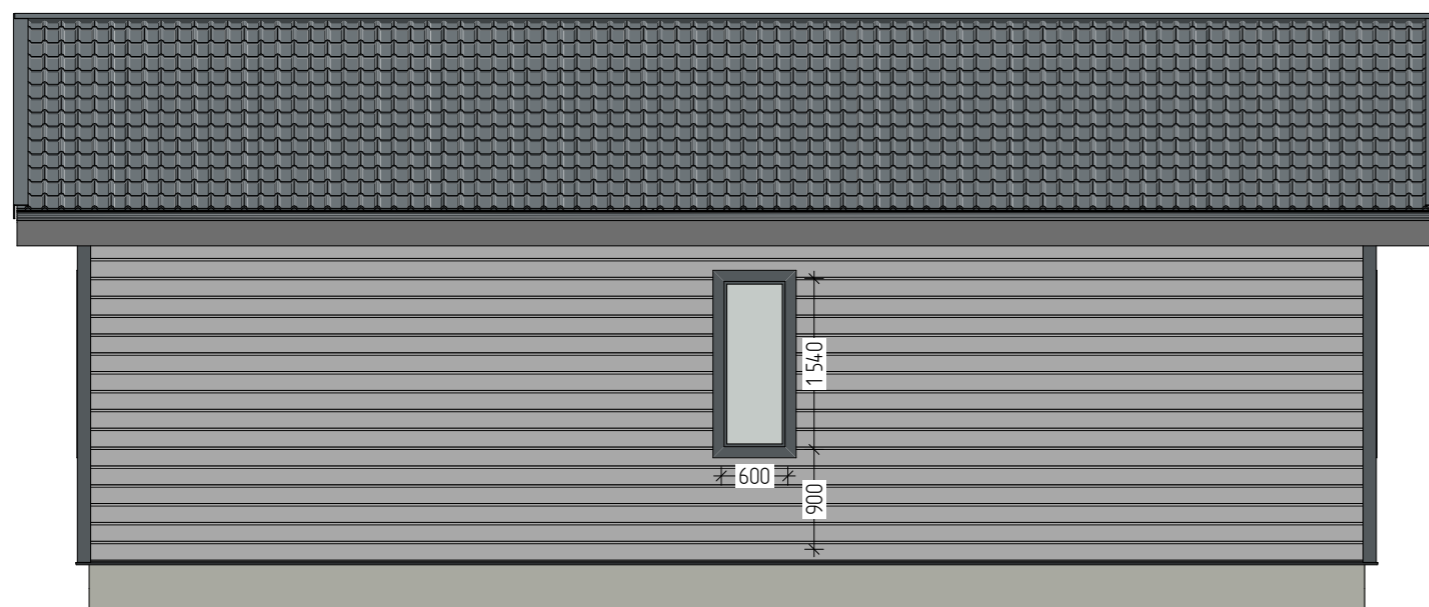
KronaVille.ru



Юз



Запад



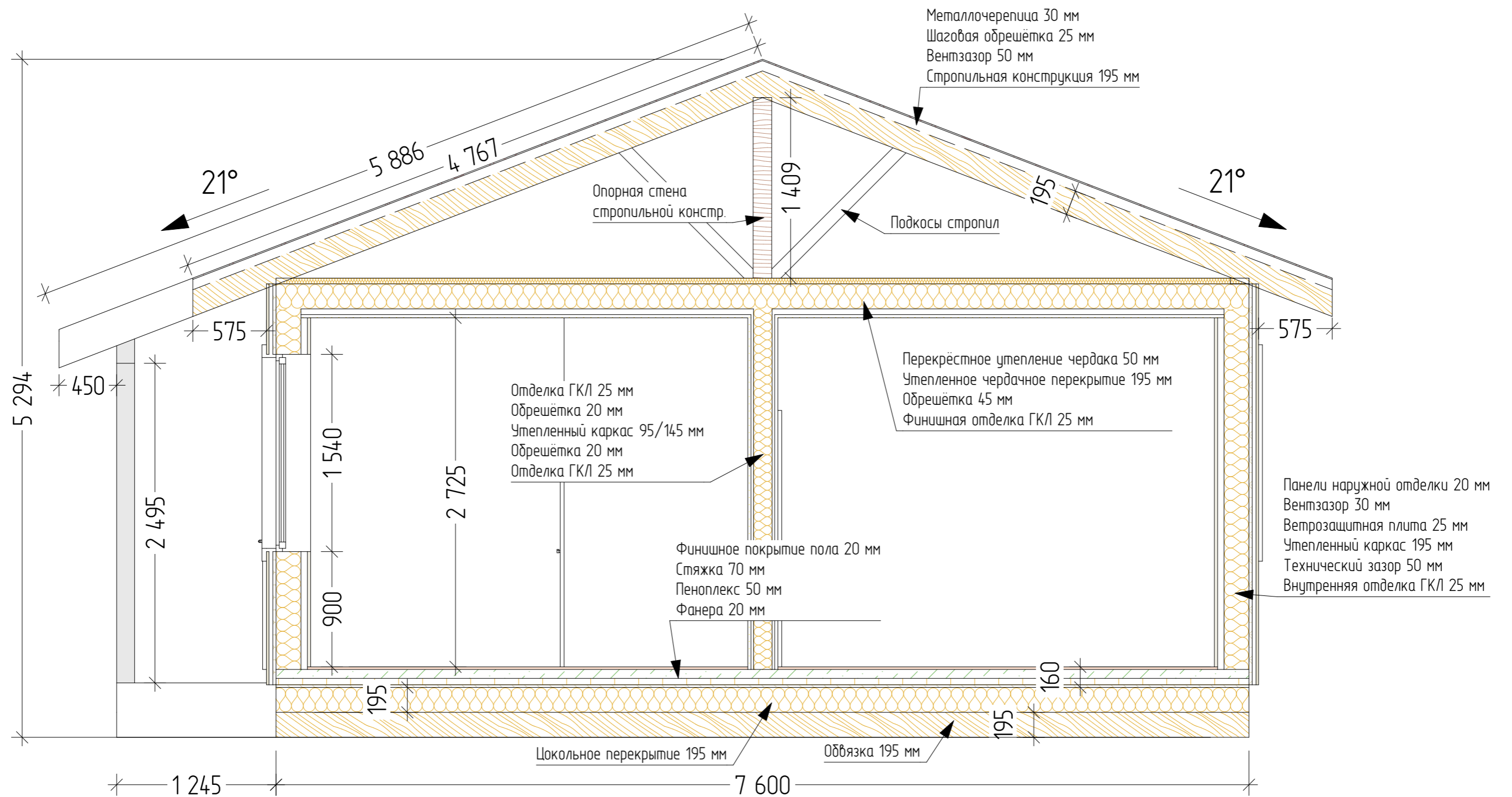
Север



Восток

Стороны света указаны согласно положению дома на планировке и может не соответствовать реальному расположению на участке

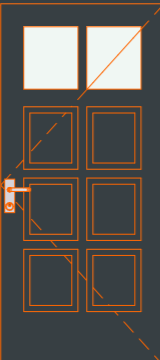
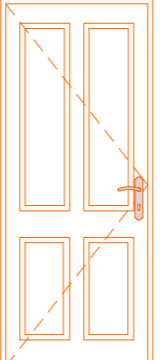
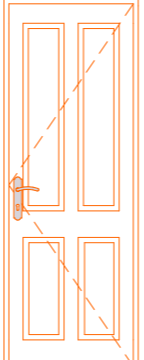
Эскизный проект индивидуального жилого дома			
Дом "Ольшаники (Артём)"	Стадия	Лист	Листов
	АР	6	9
Фасады		KronaVille.ru	



- Высоты указаны с учётом отделки.
- Толщина стен и перекрытий, без учёта отделки:
 - обвязка (пакет досок) - 195 мм;
 - цокольное перекрытие - 195 мм;
 - чердачное перекрытие - 195 мм;
 - стропильная конструкция - 195 мм;
 - наружные стены - 195 мм;
 - внутренние перегородки - 145/95 мм.

Эскизный проект индивидуального жилого дома			
Дом "Ольшаники (Артём)"	Стадия	Лист	Листов
	АР	7	9
Разрез 1-1		KronaVille.ru	

Каталог Окон		
Имя	ОК-1	ОК-2
Количество	5	1
Размер Ш x В	1 500×1 540	600×1 540
Вид со Стороны Открывания		

Каталог Дверей			
Имя	ДВМ-1	ДМ-1	ДМ-2
Количество	1	3	1
Размер Ш x В	980×2 080	860×2 080	760×2 080
Вид со Стороны Открывания			

Эскизный проект индивидуального жилого дома

Дом "Ольшаники (Артём)"

Стадия

АР

Лист

8

Листов

9

Каталог окон и дверей

KronaVille.ru

Техническое задание:

1. Регион строительства – Ленинградская область, Выборгский р-н, п. Ольшаники
2. Тип фундамента – свайный
3. Параметры силового каркаса:
 - 3.1. Технология строительства – в соответствии с СП 31-105-2002
 - 3.2. Применяемый материал – сухая строганная доска толщиной 45 мм
4. Обвязка по сваям – составная балка (пакет досок)
5. Цокольное перекрытие – устраивается по технологии “платформа” с настилом фанеры ФСФ 2440x1220x21 мм
6. Чердачное перекрытие (потолок) во всех помещениях.
7. Шаг стоек – стандартный, 590 мм между досок.
- 8.1. Наружные стены толщиной 195 мм
- 8.2. Внутренние несущие перегородки – 145 мм
- 8.3. Не несущие перегородки – 95 мм
9. Высота потолка 1 этажа, с учётом чистовой отделки – 2,7 м
10. Кровельный материал – Металлочерепица
11. Техническое помещение под газовое оборудование – отсутствует.
12. Камин с дымоходом – не предусмотрен.
- 13.1. Открытые силовые конструкции крыльца (колонны, прогоны) – клееный брус
- 13.2. Скрытые силовые конструкции (прогоны для опоры стропильной конструкции) – ЛВЛ балка
14. Особенности отделочных работ, влияющих на конструктив дома:
 - 14.1. Предусмотрено устройство стяжки с тёплыми полами и доп.утеплением 50 мм.
 - 14.2. Основная отделка стен и потолков внутри дома – гипсокартон в 2 слоя по деревянной обрешётке
 - 14.3. Основная отделка наружных стен – имитация бруса
15. Заказчик самостоятельно планирует размещение дома на участке, в соответствии с нормами пожарной и санитарной безопасности, сторонами света, рельефом и прочими препятствиями
16. Схема планировки дома не требует зеркального отображения

Утверждение технического задания:

1. Любые изменения в конструктивной части проекта требуют больших временных затрат, и оцениваются в 30-70% от стоимости проекта. Прошу внимательно ознакомиться с характеристиками “эскизного проекта” во избежание правок в “конструктивном разделе”.
2. Заказчику был предоставлен пример документации для ознакомления с набором и стилем оформления проекта.
3. Сметная документация и раскрой высылаются заказчику после 100% оплаты работ.
4. Внесение предоплаты подтверждает согласие с техническим заданием и параметрами “эскизного проекта”.

Эскизный проект индивидуального жилого дома			
Дом “Ольшаники (Артём)”	Стадия	Лист	Листов
	АР	9	9
Техническое задание	KronaVille.ru		