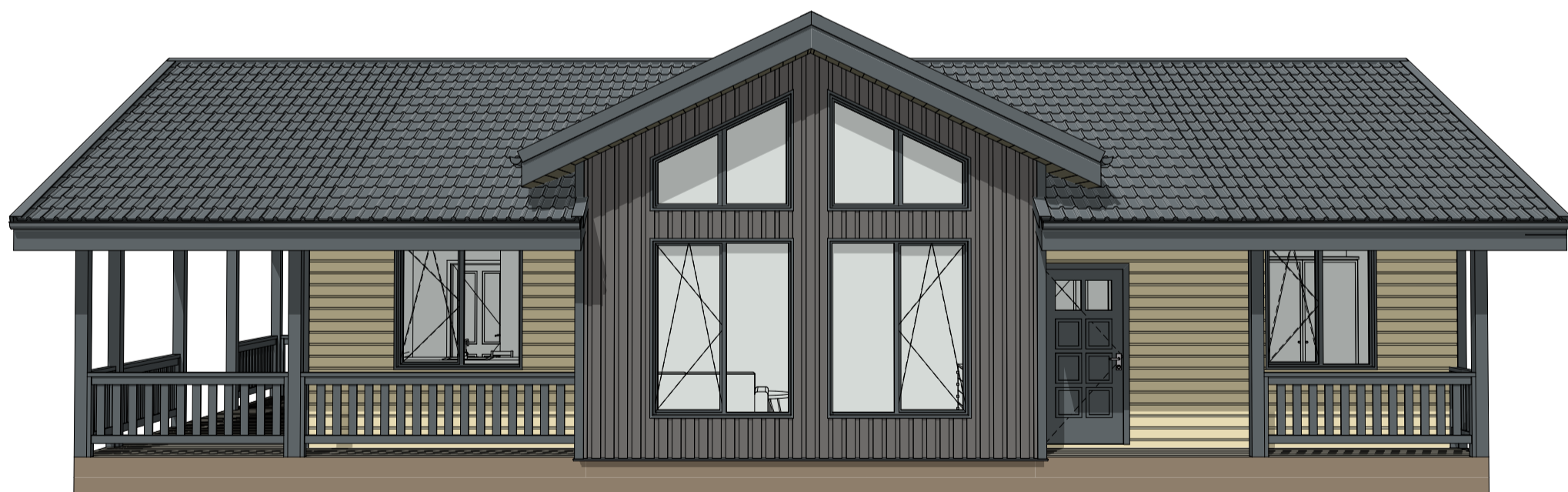
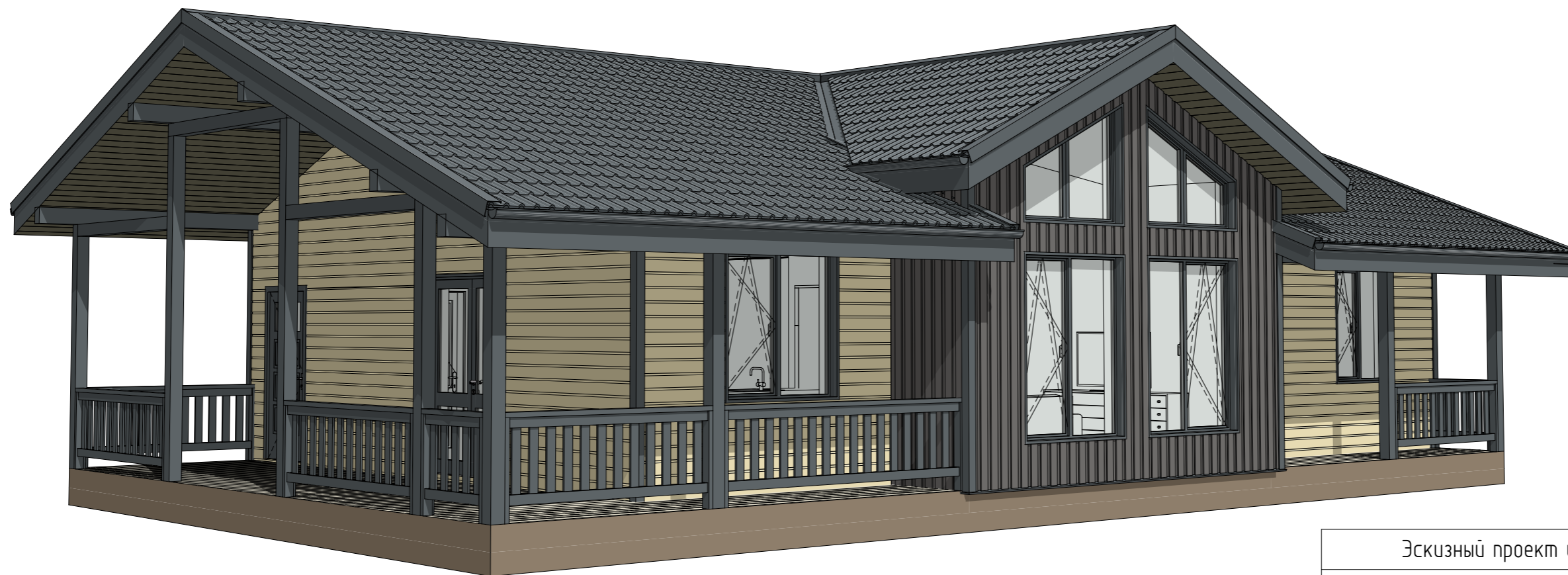
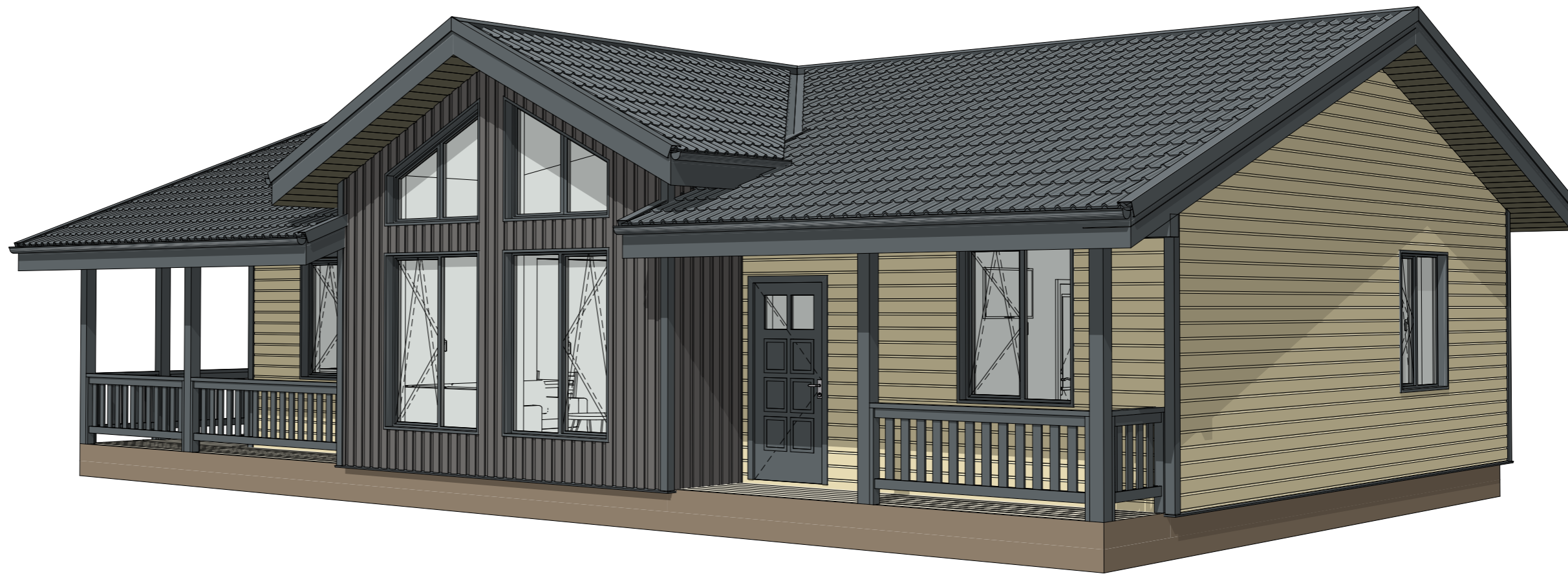


# ПРОЕКТНАЯ ДОКУМЕНТАЦИЯ

## Индивидуальный жилой дом "Синявино"





Эскизный проект индивидуального жилого дома

Дом "Сиявино"

Стадия

АР

Лист

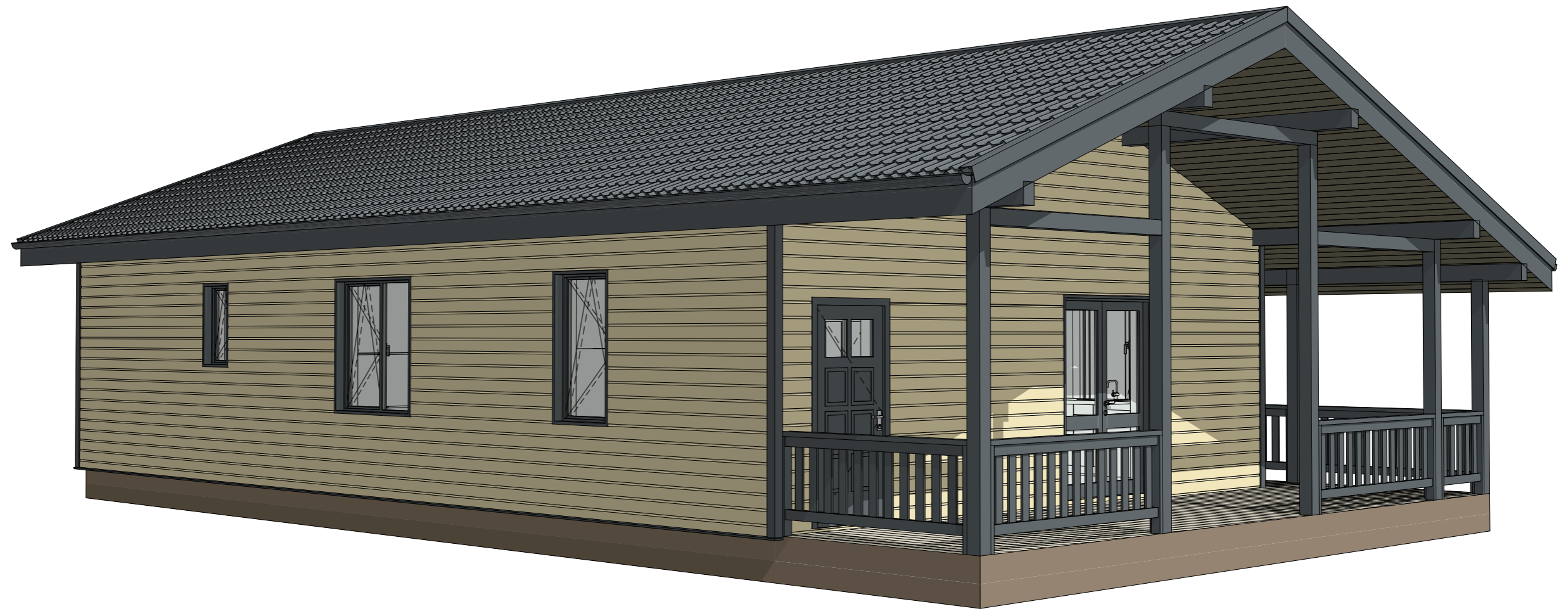
2

Листов

10

3Д виды-1

KronaVille.ru



Эскизный проект индивидуального жилого дома

Дом "Сиявино"

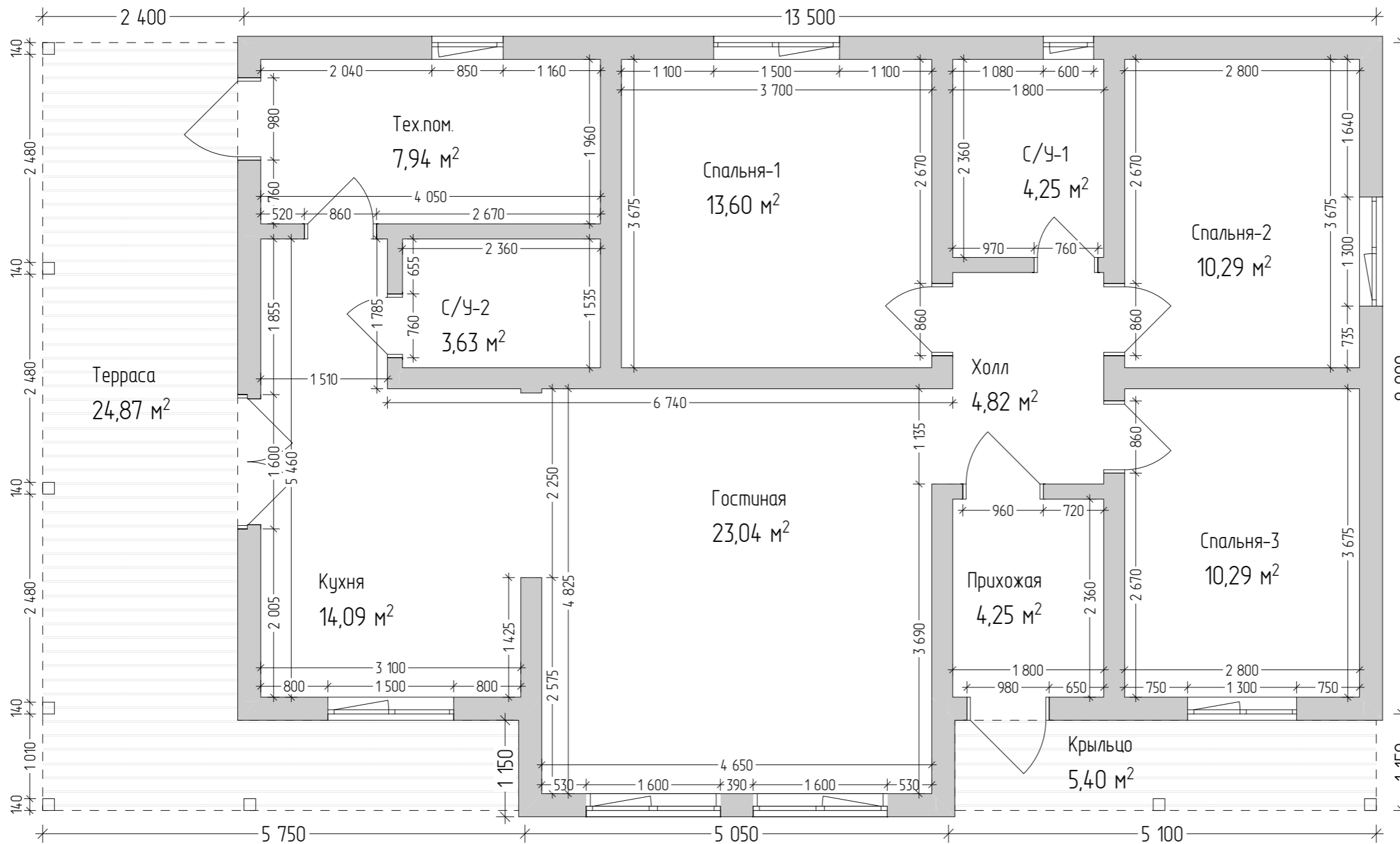
Стадия  
АР

Лист  
3

Листов  
10

ЗД виды-2

KronaVille.ru



Экспликация помещений 1-й этаж		
Н/П	Название Помещения	Площадь м2
1	Крыльцо	5,40
2	Терраса	24,87
3	Прихожая	4,25
4	Холл	4,82
5	С/У-1	4,25
6	Спальня-1	13,60
7	Спальня-2	10,29
8	Спальня-3	10,29
9	Гостиная	23,04
10	Кухня	14,09
11	С/У-2	3,63
12	Тех.пом.	7,94
		126,47 м²

1. Внутренние размеры и площади указаны, с учётом отделки
2. Наружные габариты указан по каркасу, без учёта отделки
3. Размеры окон и дверей указаны по коробке/раме

Эскизный проект индивидуального жилого дома

Дом "Сиявино"

Стадия

АР

Лист

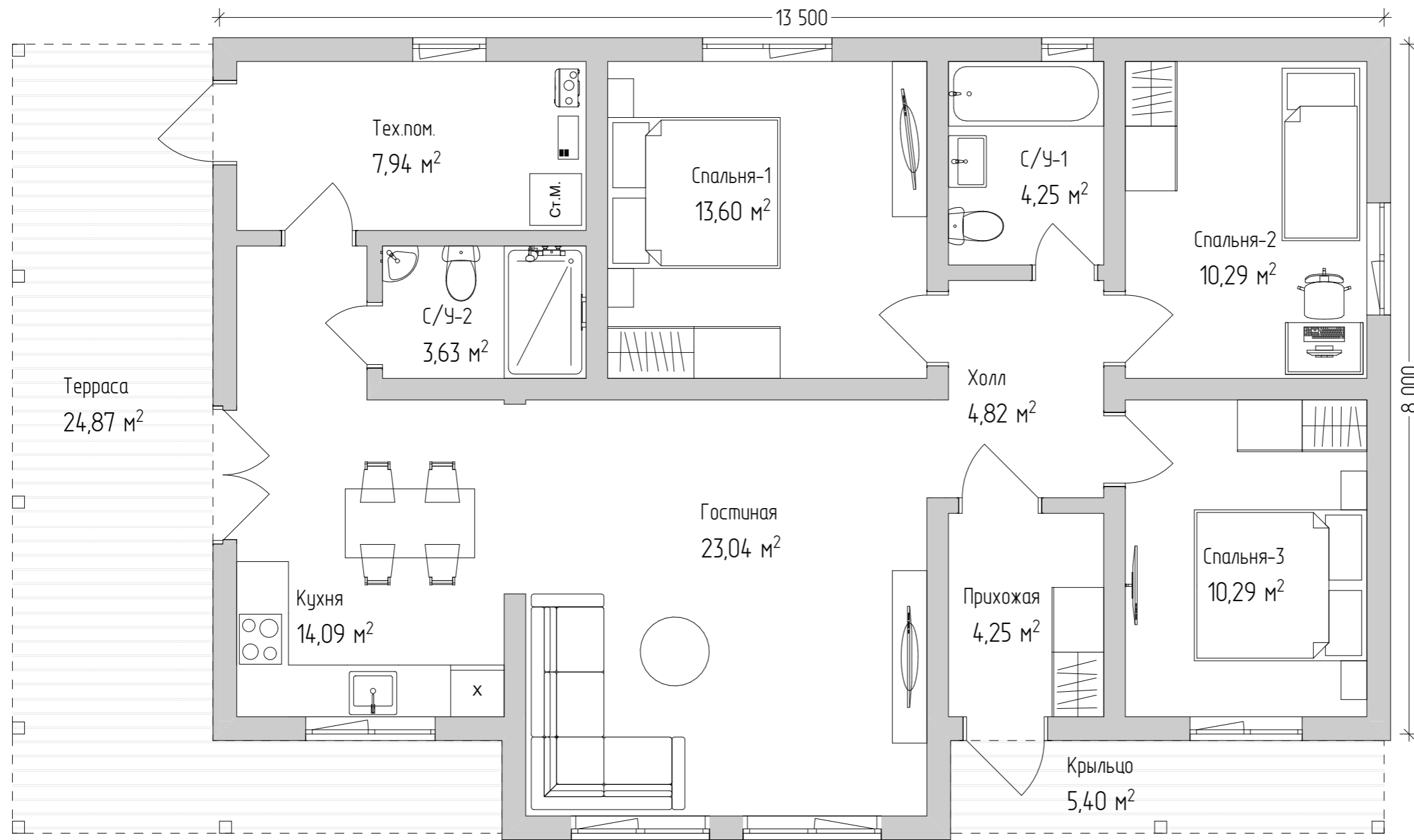
4

Листов

10

План 1 этажа

KronaVille.ru



Экспликация помещений 1-й этаж		
Н/П	Название Помещения	Площадь м2
1	Крыльцо	5,40
2	Терраса	24,87
3	Прихожая	4,25
4	Холл	4,82
5	С/У-1	4,25
6	Спальня-1	13,60
7	Спальня-2	10,29
8	Спальня-3	10,29
9	Гостиная	23,04
10	Кухня	14,09
11	С/У-2	3,63
12	Тех.пом.	7,94
		126,47 м²

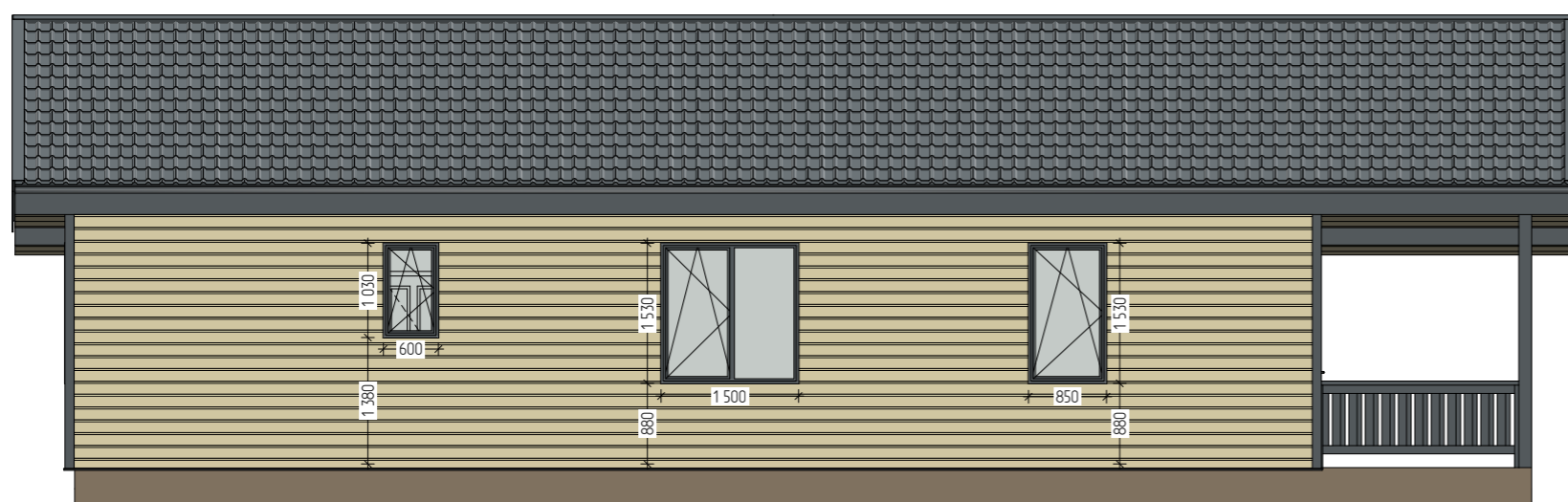
Эскизный проект индивидуального жилого дома			
Дом "Синявино"	Стадия	Лист	Листов
	АР	5	10
План 1 этажа с мебелью		KronaVille.ru	



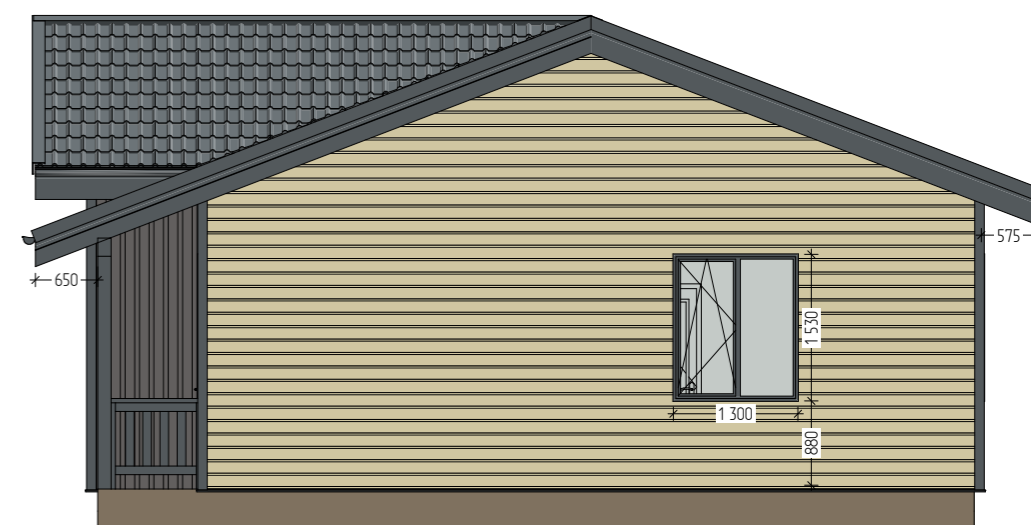
Юз



Запад



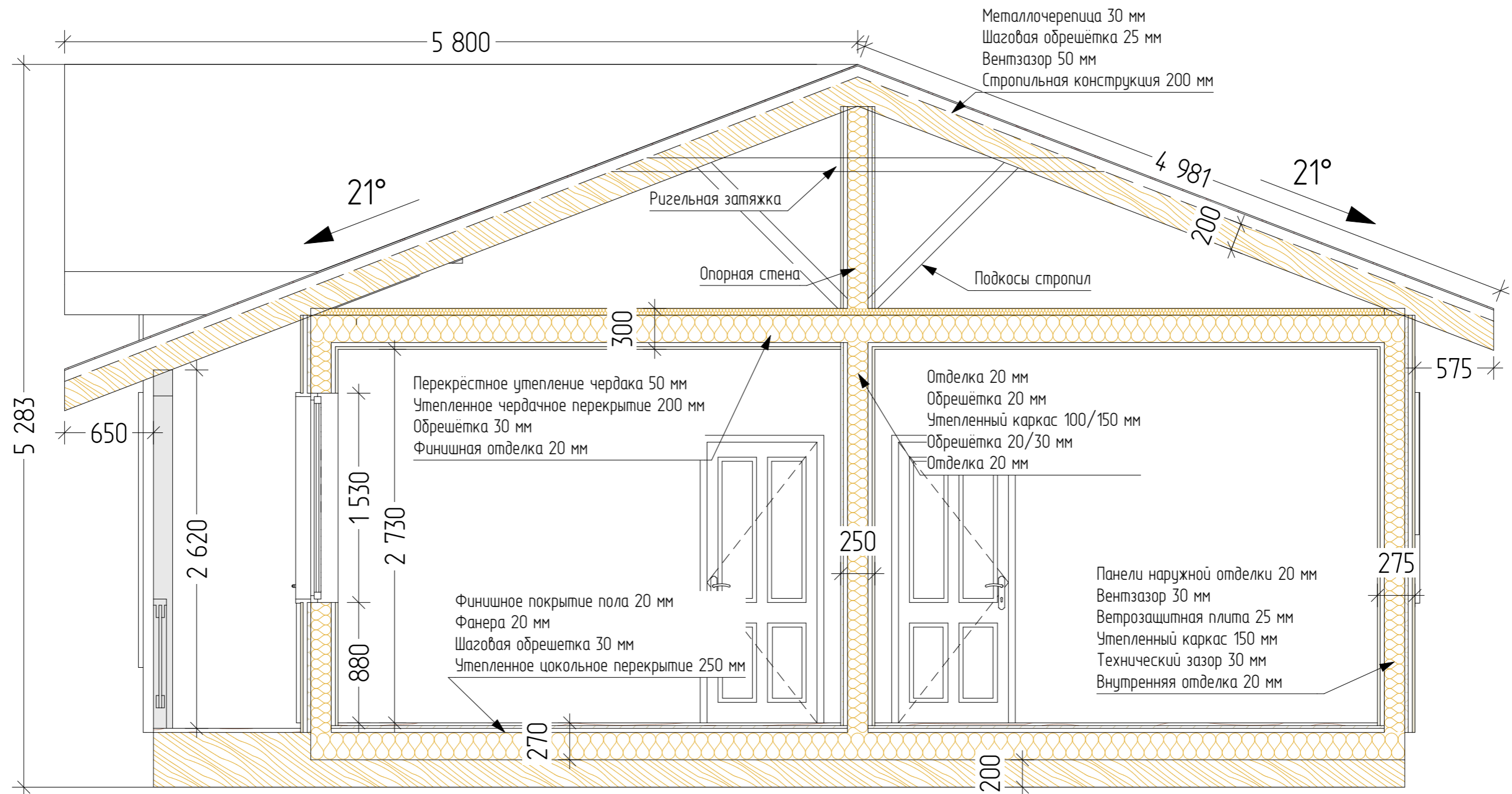
Север



Восток

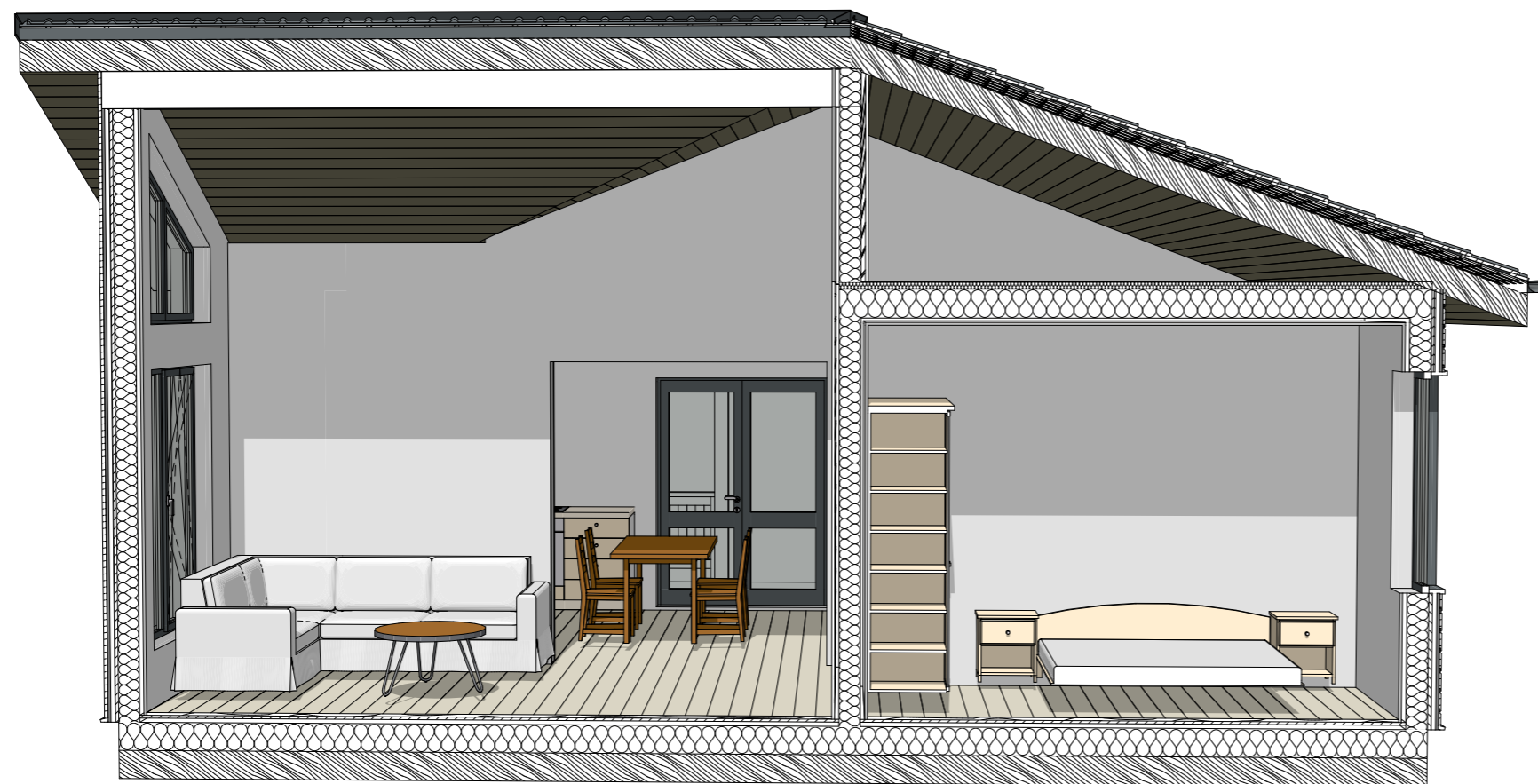
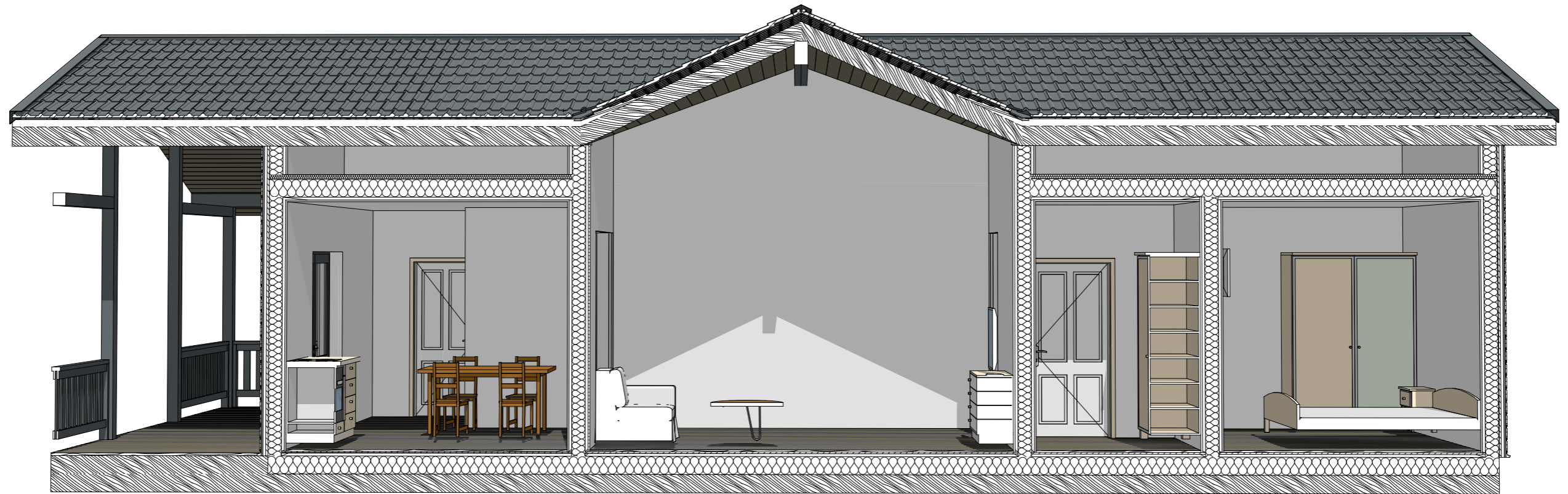
Стороны света указаны в соответствии с планировкой, могут не соответствовать реальному расположению на участке.

Эскизный проект индивидуального жилого дома			
Дом "Сиявино"	Стадия	Лист	Листов
	АР	6	10
Фасады	KronaVille.ru		



1. Высоты указаны с учётом отделки.
2. Толщина стен и перекрытий, без учёта отделки:
  - обвязка - 200 мм;
  - цокольное перекрытие - 200 мм;
  - чердачное перекрытие - 200 мм;
  - стропильная конструкция - 200 мм;
  - наружные стены - 150 мм;
  - внутренние перегородки - 150/100 мм.

Эскизный проект индивидуального жилого дома			
Дом "Синявино"	Стадия	Лист	Листов
	АР	7	10
Разрез 1-1		KronaVille.ru	



Эскизный проект индивидуального жилого дома

Дом "Сиявино"

Стадия  
АР

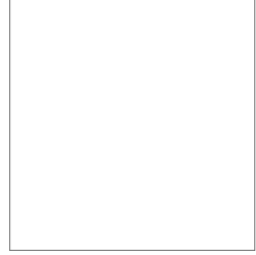
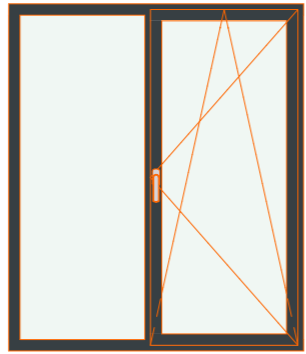
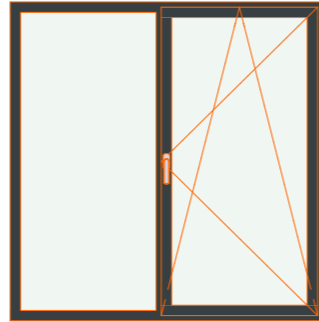
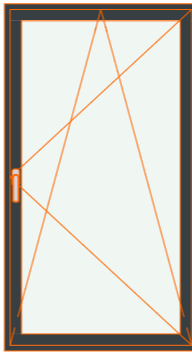
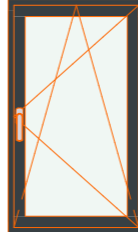
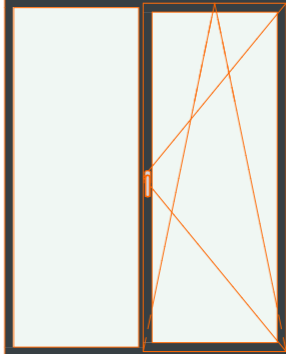
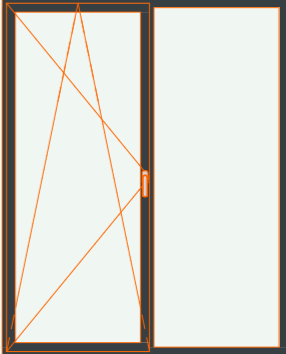
Лист  
8

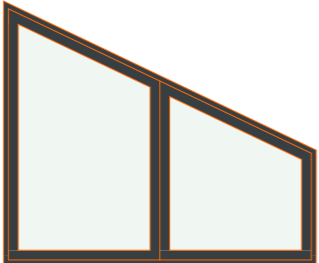
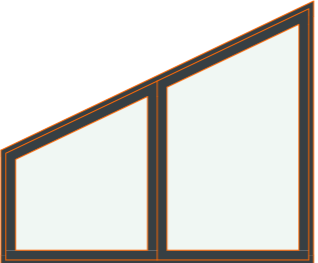
Листов  
10

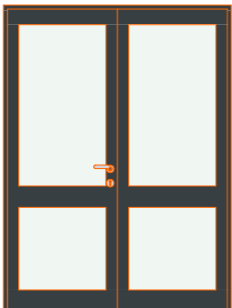
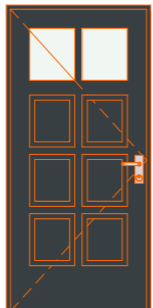
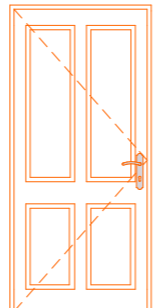
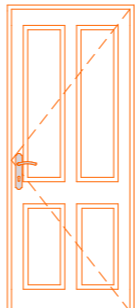
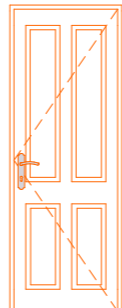
3Д-разрезы

KronaVille.ru



Каталог Окон							
Имя		ОК-1	ОК-2	ОК-3	ОК-4	ОК-5	ОК-6
Количество	2	2	2	1	1	1	1
Размер Ш x В	1 110×1 150	1 300×1 530	1 500×1 530	850×1 530	600×1 030	1 600×2 000	1 600×2 000
Вид со Стороны Открывания							

Каталог Окон		
Имя	ОК-7	ОК-8
Количество	1	1
Размер Ш x В	1 600×1 350	1 600×1 350
Вид со Стороны Открывания		

Каталог Дверей					
Имя	ДБП-1	ДВМ-1	ДМ-1	ДМ-2	ДМ-3
Количество	1	2	1	4	2
Размер Ш x В	1 600×2 150	980×2 080	960×2 080	860×2 080	760×2 080
Вид со Стороны Открывания					

Эскизный проект индивидуального жилого дома

Дом "Сиявино"

Стадия	Лист	Листов
АР	9	10

Каталог окон и дверей

KronaVille.ru

Техническое задание:

1. Регион строительства – Ленинградская область, Кировский р-н, п. Сунявино
2. Тип фундамента – свайный
3. Параметры силового каркаса:
  - 3.1. Технология строительства – в соответствии с СП 31-105-2002
  - 3.2. Применяемый материал – сухая не строганная доска толщиной 50 мм
4. Обвязка по сваям – пакет досок (составная балка)
5. Цокольное перекрытие устраивается без предварительного настила листового материала
6. Чердачное перекрытие (потолок) во всех помещениях, кроме гостиной
7. Шаг стоек – 590 мм между досок.
- 8.1. Наружные стены толщиной 150 мм + ДВП Белтермо шип-паз 25 мм.
- 8.2. Внутренние несущие перегородки – 150 мм
- 8.3. Не несущие перегородки – 100 мм
9. Высота потолка, с учётом чистовой отделки – 2,7 м
10. Кровельный материал – металлочерепица
11. Техническое помещение под газовое оборудование – предусмотрено
12. Камин с дымоходом – не предусмотрен
13. Открытые силовые конструкции (колонны, прозоны) – клееный брус, ЛВЛ балка
14. Особенности отделочных работ, влияющих на конструктив дома:
  - 14.1. Полусухая стяжка с тёплыми полами – не предусмотрено
  - 14.2. Основная отделка стен и потолков внутри дома – деревянные панели (имитация бруса, вагонка)
  - 14.3. Основная отделка наружных стен – деревянные панели (имитация бруса, вагонка)
15. Заказчик самостоятельно планирует размещение дома на участке, в соответствии с нормами пожарной и санитарной безопасности, сторонами света, рельефом и прочими препятствиями
16. Схема планировки дома не требует зеркального отображения

Утверждение технического задания:

1. Любые изменения в конструктивной части проекта требуют больших временных затрат, и оцениваются в 30-70% от стоимости проекта. Прошу внимательно ознакомиться с характеристиками "эскизного проекта" во избежание правок в "конструктивном разделе".
2. Заказчику был предоставлен пример документации для ознакомления с набором и стилем оформления проекта.
3. Сметная документация и раскрой высылаются заказчику после 100% оплаты работ.
4. Внесение предоплаты подтверждает согласие с техническим заданием и параметрами "эскизного проекта".

Эскизный проект индивидуального жилого дома			
Дом "Сунявино"	Стадия	Лист	Листов
	АР	10	10
Техническое задание	KronaVille.ru		