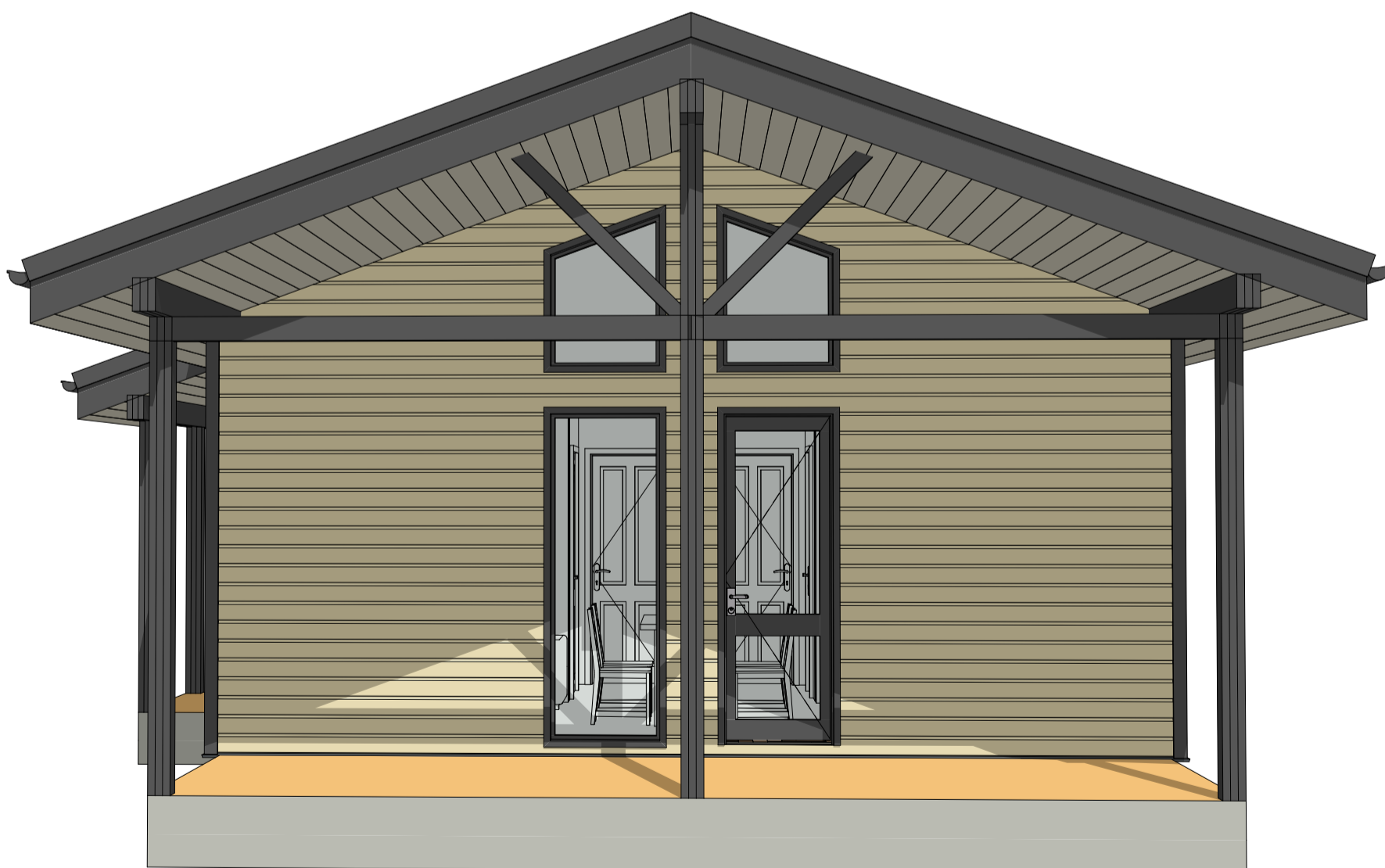
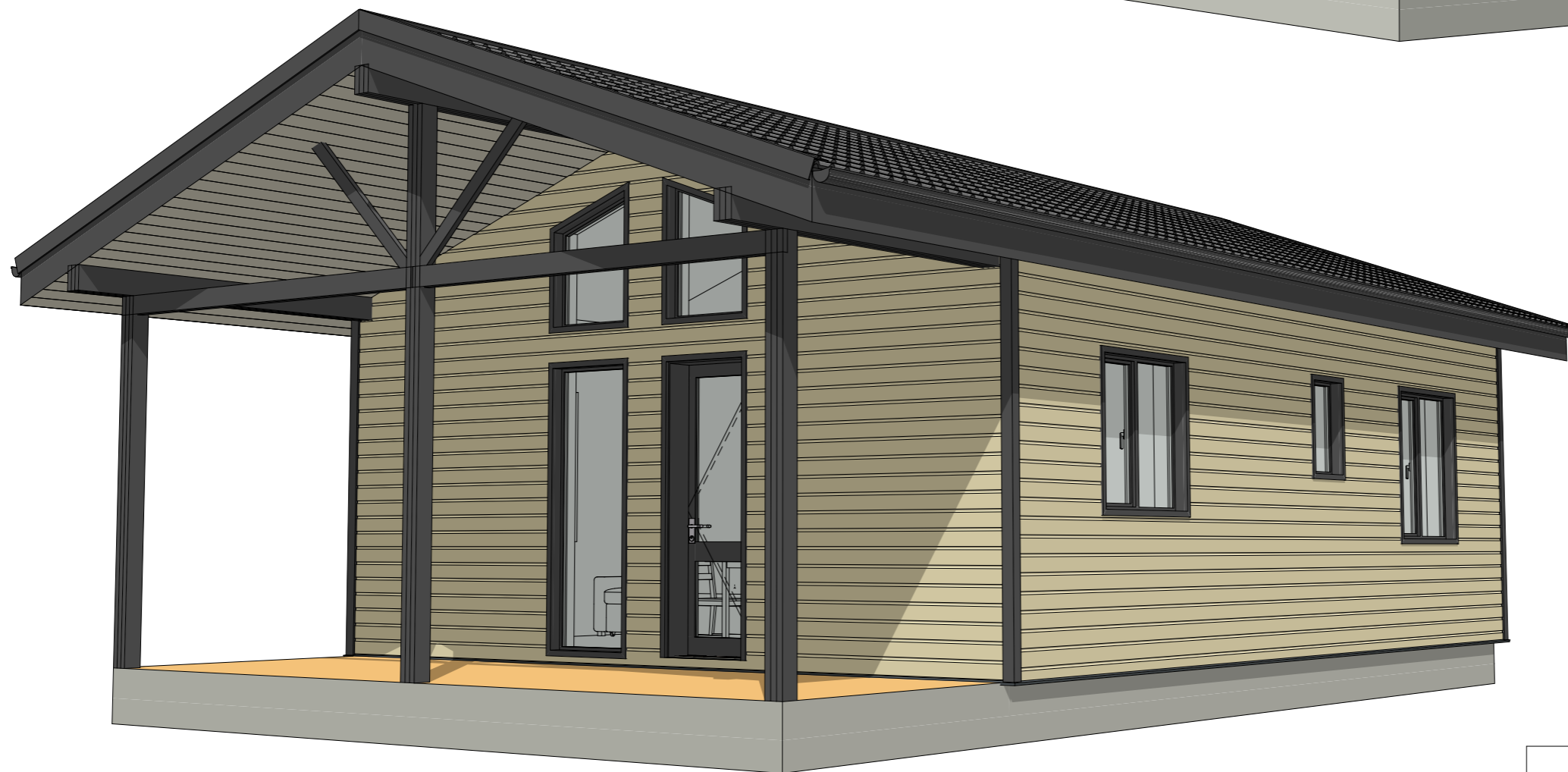


ПРОЕКТНАЯ ДОКУМЕНТАЦИЯ

Индивидуальный жилой дом "Мечта - Н"





Эскизный проект индивидуального жилого дома

Дом "Мечта - Н"

Стадия

АР

Лист

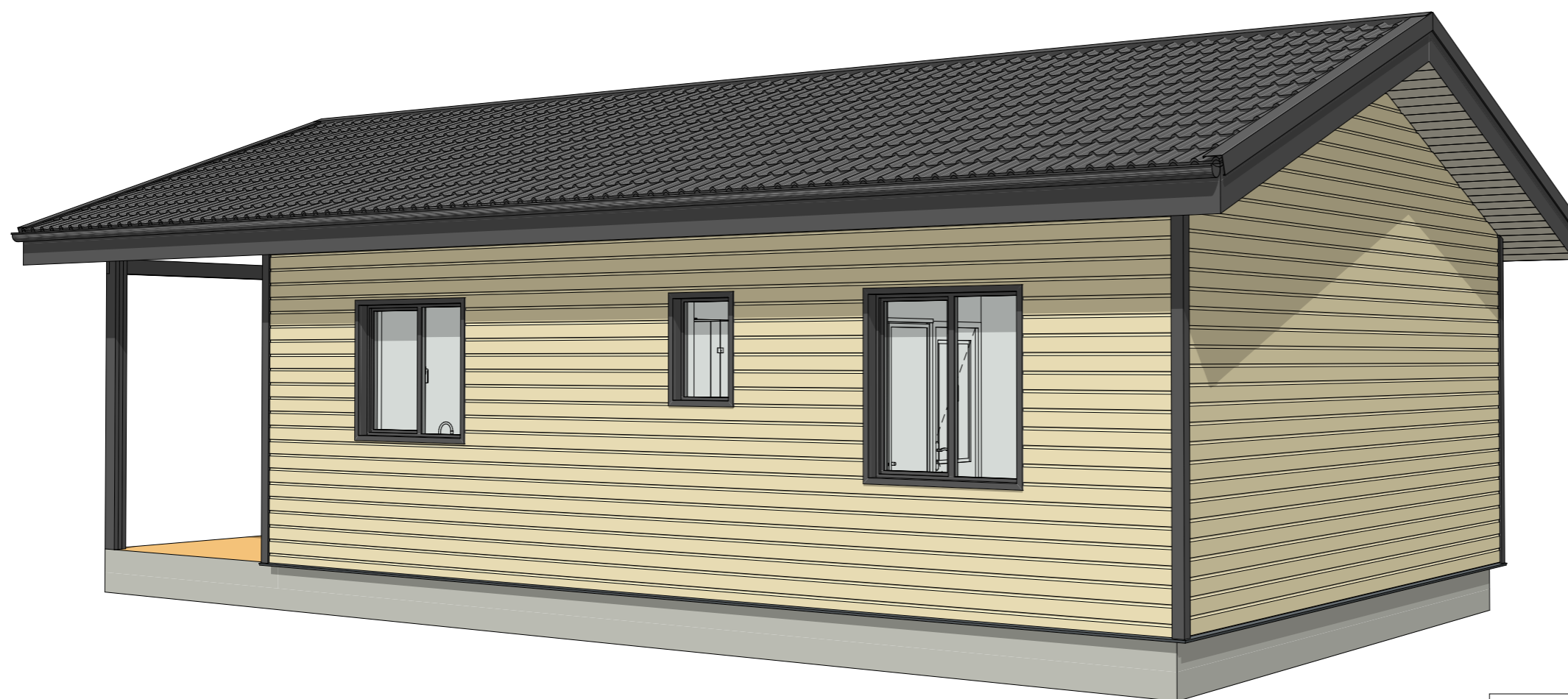
2

Листов

11

3Д виды-1

KronaVille.ru



Эскизный проект индивидуального жилого дома

Дом "Мечта - Н"

Стадия

АР

Лист

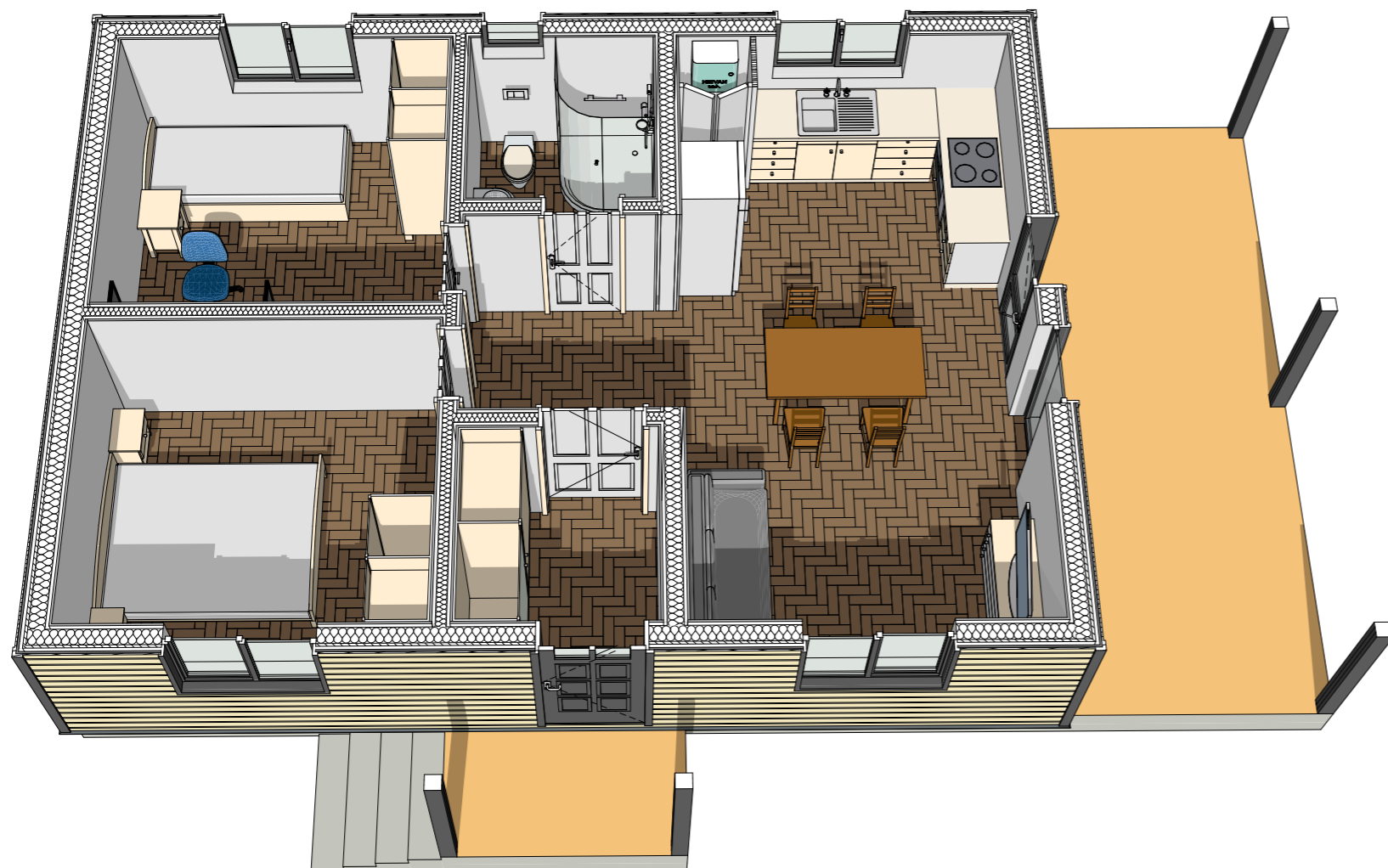
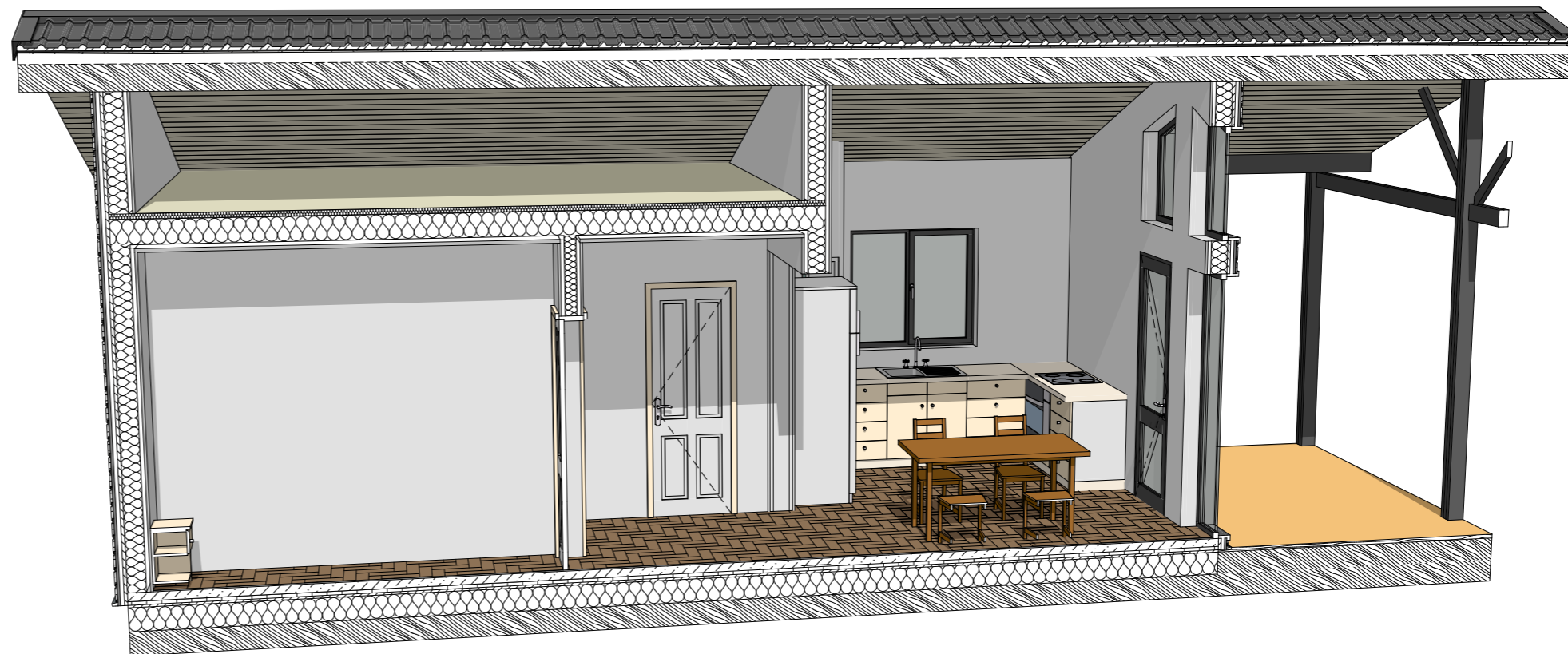
3

Листов

11

3Д виды-2

KronaVille.ru



Эскизный проект индивидуального жилого дома

Дом "Мечта - Н"

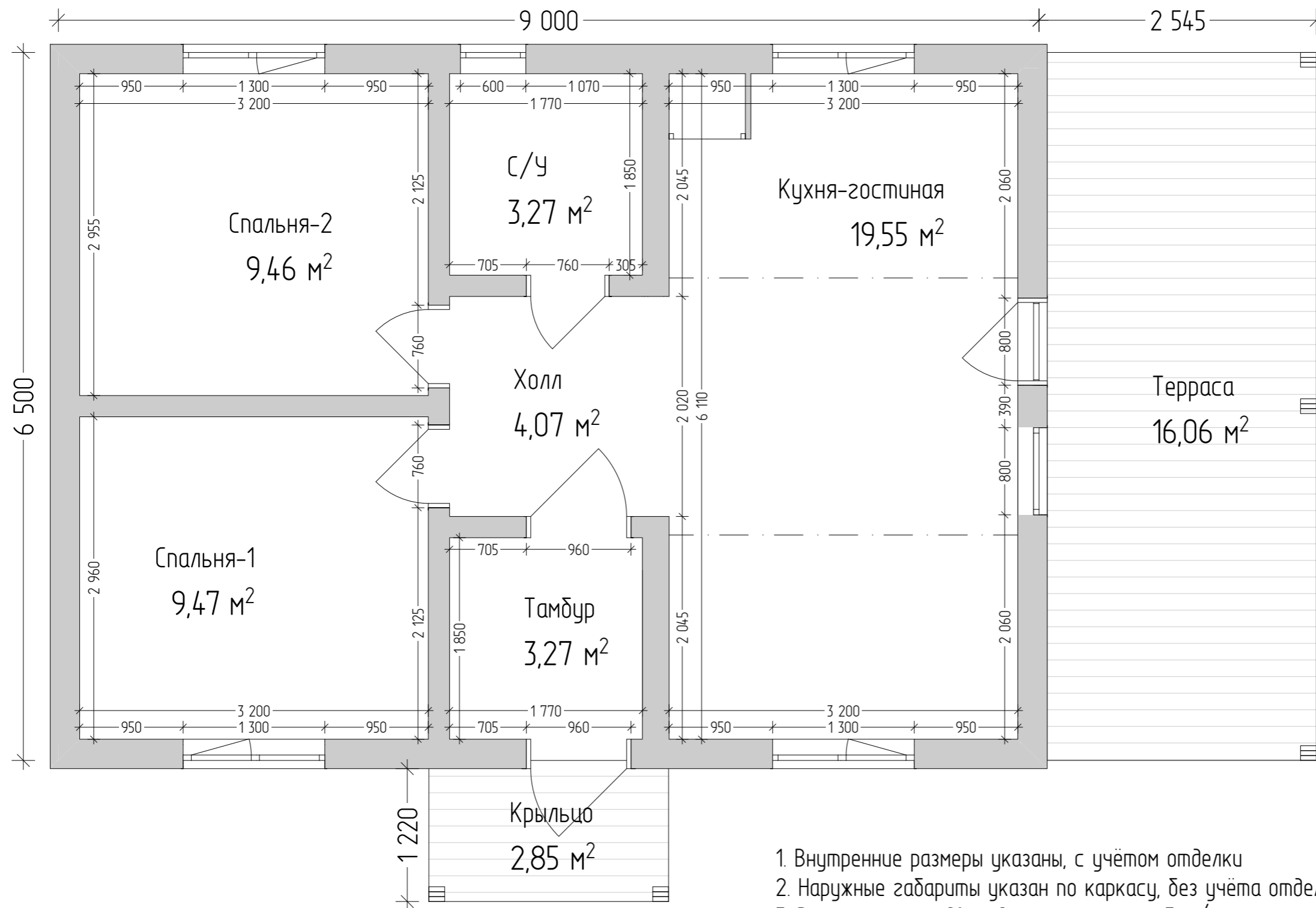
Стадия
АР

Лист
4

Листов
11

3Д разрез

KronaVille.ru



1. Внутренние размеры указаны, с учётом отделки
2. Наружные габариты указаны по каркасу, без учёта отделки
3. Размеры окон и дверей указаны по коробке/раме

Экспликация помещений 1-й этаж		
Н/П	Название Помещения	Площадь м2
1	Крыльцо	2,85
2	Тамбур	3,27
3	Холл	4,07
4	С/У	3,27
5	Спальня-1	9,47
6	Спальня-2	9,46
7	Кухня-гостиная	19,55
8	Терраса	16,06
		68,00 м²

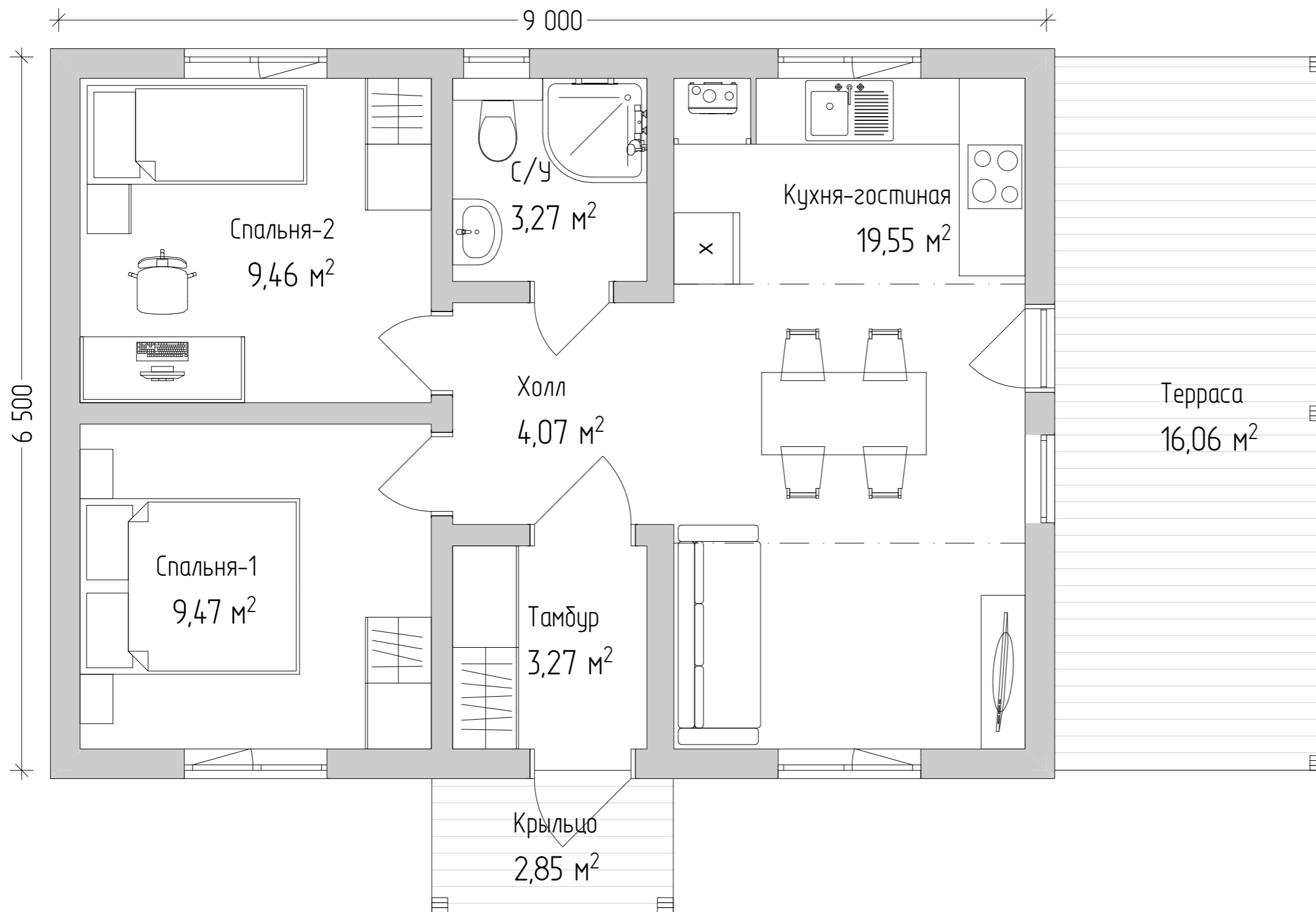
Эскизный проект индивидуального жилого дома

Дом "Мечта - Н"

Стадия	Лист	Листов
АР	5	11

План 1 этажа

KronaVille.ru



Экспликация помещений 1-й этаж		
Н/П	Название Помещения	Площадь м2
1	Крыльцо	2,85
2	Тамбур	3,27
3	Холл	4,07
4	С/У	3,27
5	Спальня-1	9,47
6	Спальня-2	9,46
7	Кухня-гостиная	19,55
8	Терраса	16,06
		68,00 м²

Эскизный проект индивидуального жилого дома

Дом "Мечта - Н"

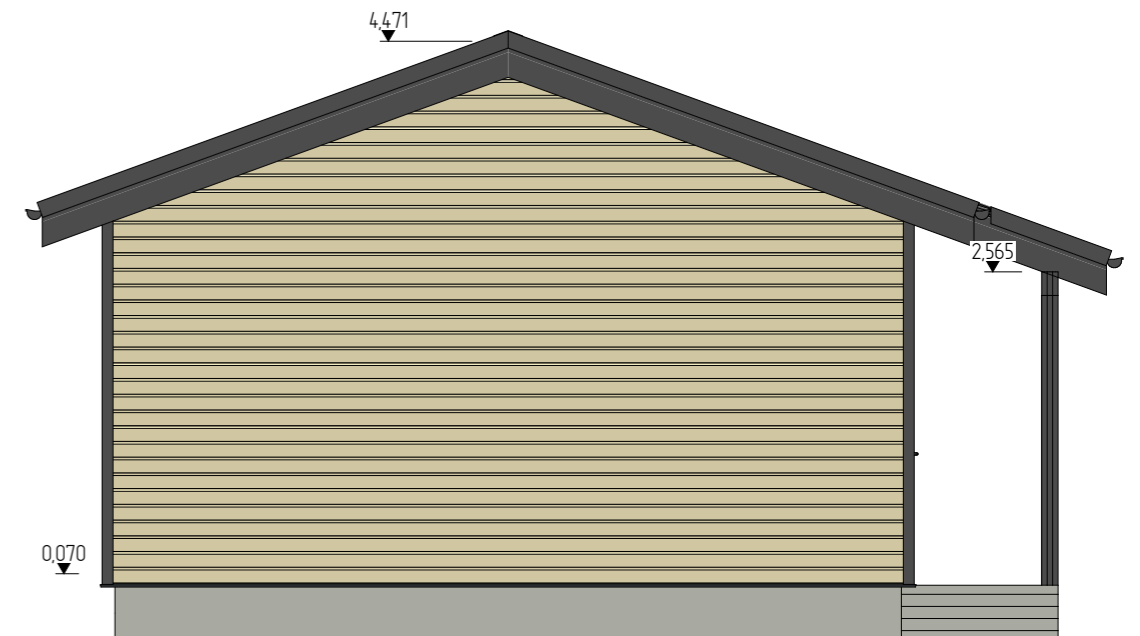
Стадия	Лист	Листов
АР	6	11

План 1 этажа с мебелью

KronaVille.ru



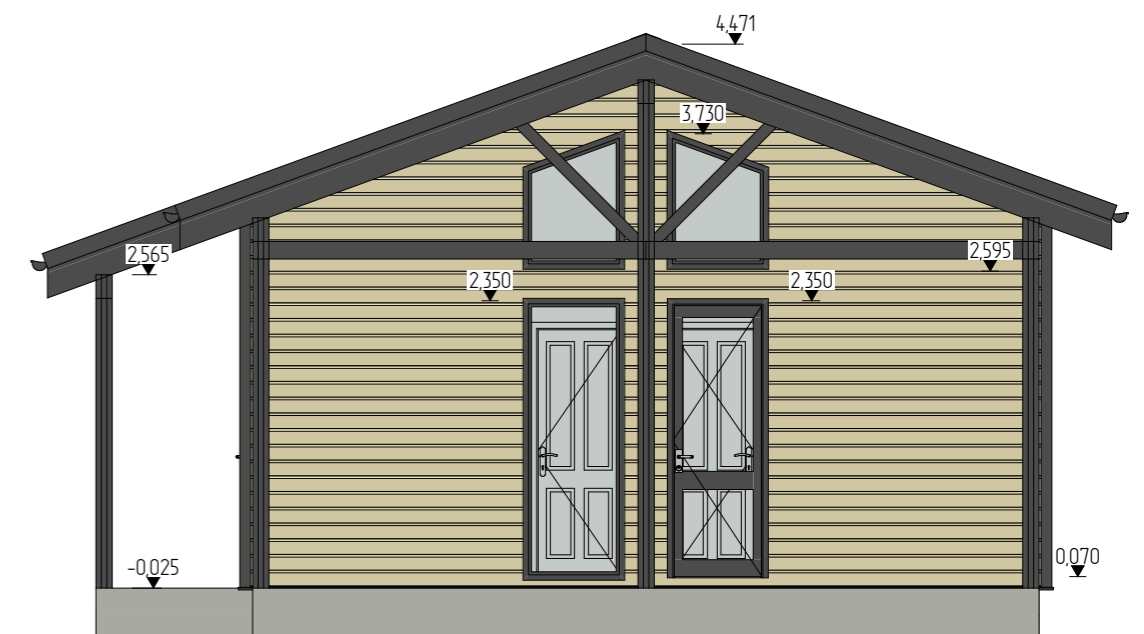
Юз



Запад



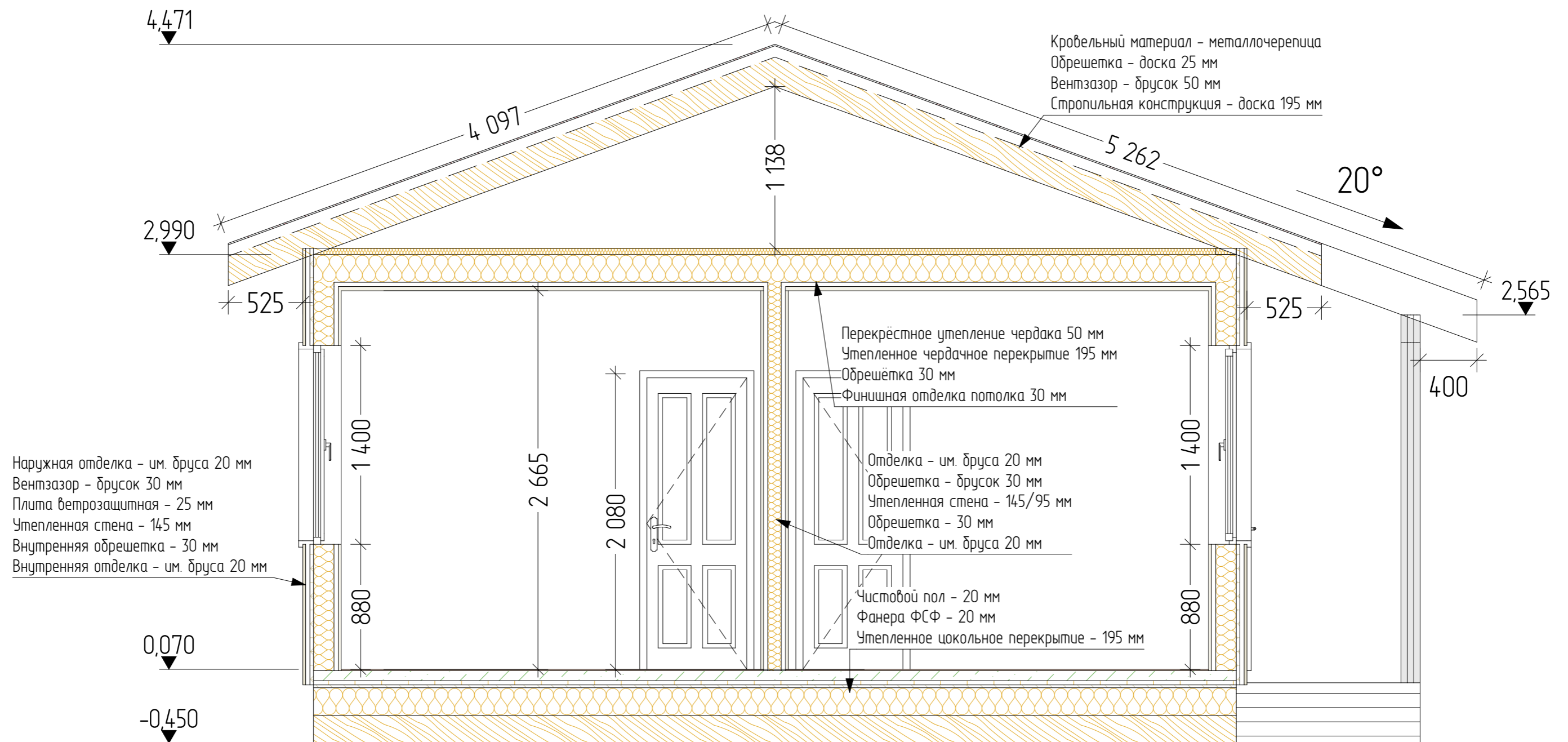
Север



Восток

Стороны света указаны согласно положению дома на планировке и не соответствуют реальному расположению на участке

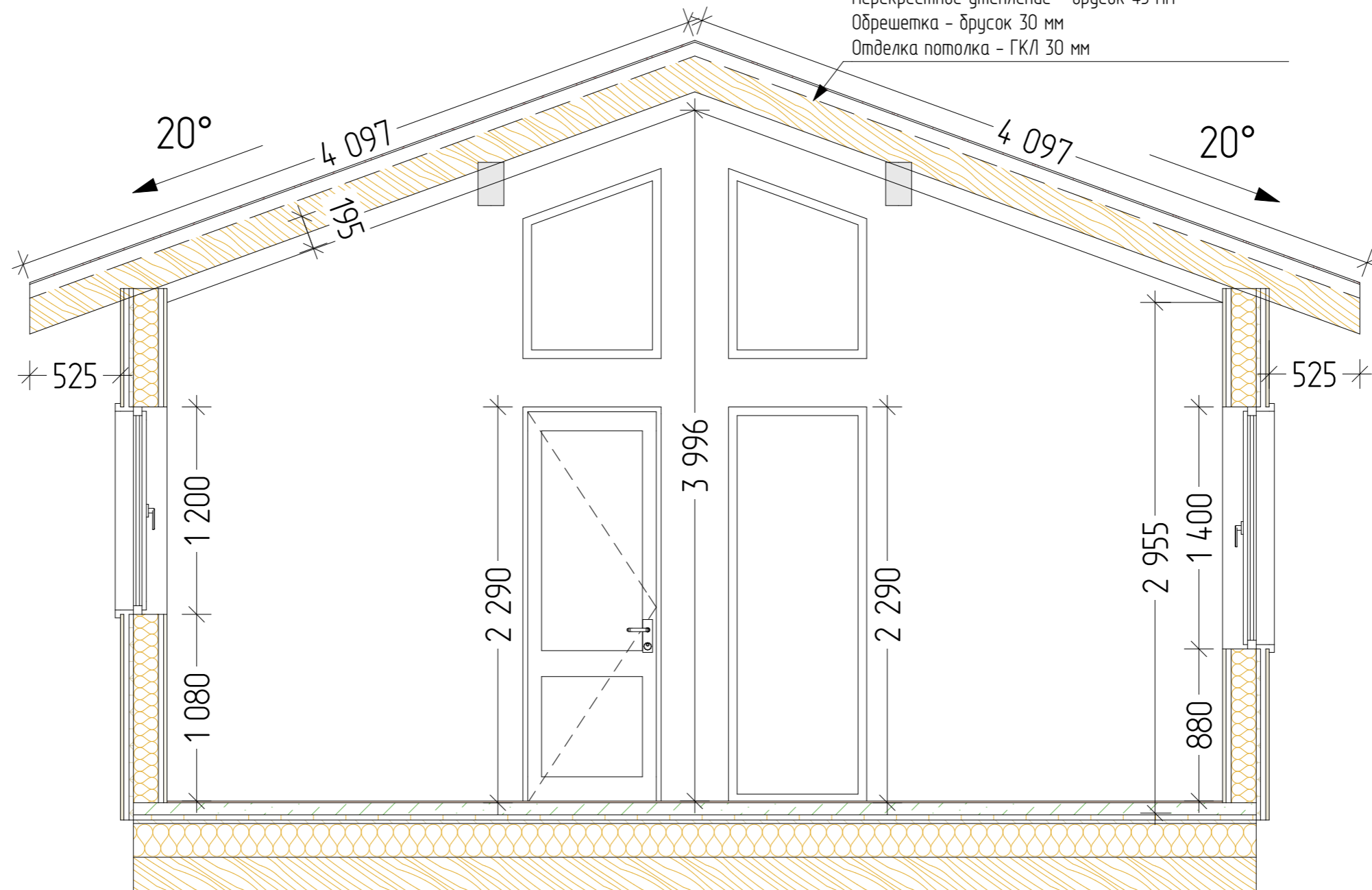
Эскизный проект индивидуального жилого дома			
Дом "Мечта - Н"	Стадия	Лист	Листов
	АР	7	11
Фасады		KronaVille.ru	



1. Высоты указаны с учётом отделки.
2. Толщина стен и перекрытий, без учёта отделки:
 - обвязка (пакет досок) - 195 мм;
 - цокольное перекрытие - 195 мм;
 - чердачное перекрытие - 195 мм;
 - стропильная конструкция - 195 мм;
 - наружные стены - 145 мм;
 - внутренние перегородки - 145/95 мм.

Эскизный проект индивидуального жилого дома			
Дом "Мечта - Н"	Стадия	Лист	Листов
	АР	8	11
Разрез 1-1 (спальни)		KronaVille.ru	

Кровельный материал - металлочерепица
 Обрешетка - доска 25 мм
 Вентзазор - брусок 50 мм
 Стропильная конструкция (утепленная) - доска 195 мм
 Перекрестное утепление - брусок 45 мм
 Обрешетка - брусок 30 мм
 Отделка потолка - ГКЛ 30 мм



Эскизный проект индивидуального жилого дома

Дом "Мечта - Н"

Стадия

АР

Лист

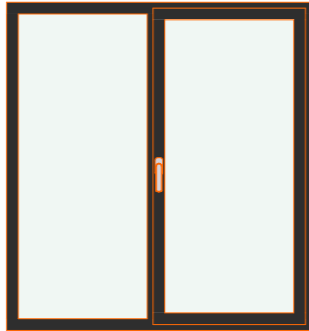
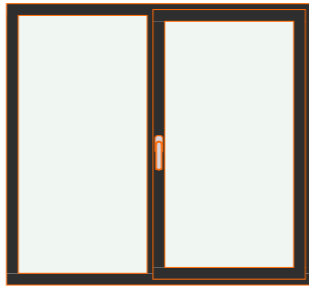



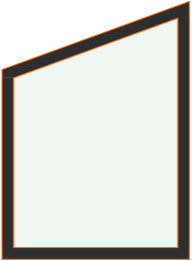
9

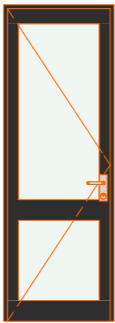
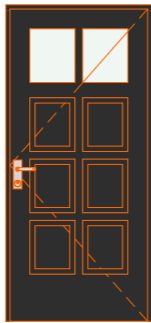
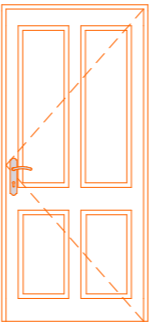
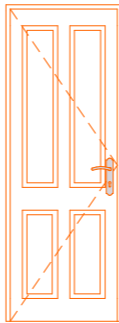
Листов

11

Разрез 2-2 (второй свет)

KronaVille.ru

Каталог Окон						
Имя	ОК-01	ОК-02	ОК-03	ОК-04	ОК-05	ОК-06
Количество	3	1	1	1	1	1
Размер Ш x В	1 300×1 400	1 300×1 200	600×850	800×2 290	800×1 100	800×1 100
Вид со Стороны Открывания						

Каталог Дверей				
Имя	ДБ-01	ДВМ-01	ДМ-01	ДМ-02
Количество	1	1	1	3
Размер Ш x В	800×2 290	960×2 080	960×2 080	760×2 080
Вид со Стороны Открывания				

Эскизный проект индивидуального жилого дома

Дом "Мечта - Н"

Стадия	Лист	Листов
АР	10	11

Каталог окон и дверей

KronaVille.ru

Техническое задание:

1. Регион строительства – Ленинградская область, Всеволожский р-н
2. Тип фундамента – свайный
3. Параметры силового каркаса:
 - 3.1. Технология строительства – в соответствии с СП 31-105-2002
 - 3.2. Применяемый материал – сухая строганная доска толщиной 45 мм
4. Обвязка по сваям – составная балка (пакет из досок 45x195 мм)
5. Цокольное перекрытие – устраивается по технологии “платформа” с настилом фанеры ФСФ 2440x1220x21 мм
6. Чердачное перекрытие (потолок) – 195, второй свет в зоне кухни-гостиной.
7. Шаг стоек – стандартный, 590 мм между досок.
- 8.1. Наружные стены толщиной 145 мм + ветрозащитная плита МДВП 25 мм
- 8.2. Внутренние несущие перегородки – 145/95 мм
9. Высота потолка 1 этажа, с учётом чистовой отделки – 2,6 м
10. Кровельный материал – Металлочерепица
11. Техническое помещение под газовое оборудование – не предусмотрено
12. Камин с дымоходом – не предусмотрен
13. Открытые силовые конструкции крыльца (колонны, прогоны) – составная балка из доски, ЛВЛ балка
14. Особенности отделочных работ, влияющих на конструктив дома:
 - 14.1. Стяжка с тёплыми полами – предусмотрена. (30 мм – пеноплекс; 70 мм – стяжка; 10 мм – плитка/ламинат)
 - 14.2. Основная отделка стен внутри дома – имитация бруса 20 мм; потолок – гипсокартон.
 - 14.3. Основная отделка наружных стен – имитация бруса 20 мм.
15. Заказчик самостоятельно планирует размещение дома на участке, в соответствии с нормами пожарной и санитарной безопасности, сторонами света, рельефом и прочими препятствиями
16. Схема планировки дома не требует зеркального отображения

Утверждение технического задания:

1. Любые изменения в конструктивной части проекта требуют больших временных затрат, и оцениваются в 30-70% от стоимости проекта. Прошу внимательно ознакомиться с характеристиками “эскизного проекта” во избежание правок в “конструктивном разделе”.
2. Заказчику был предоставлен пример документации для ознакомления с набором и стилем оформления проекта.
3. Сметная документация и раскрой высылаются заказчику после 100% оплаты работ.
4. Внесение предоплаты подтверждает согласие с техническим заданием и параметрами “эскизного проекта”.

Эскизный проект индивидуального жилого дома			
Дом “Мечта - Н”	Стадия	Лист	Листов
	АР	11	11
Техническое задание	KronaVille.ru		