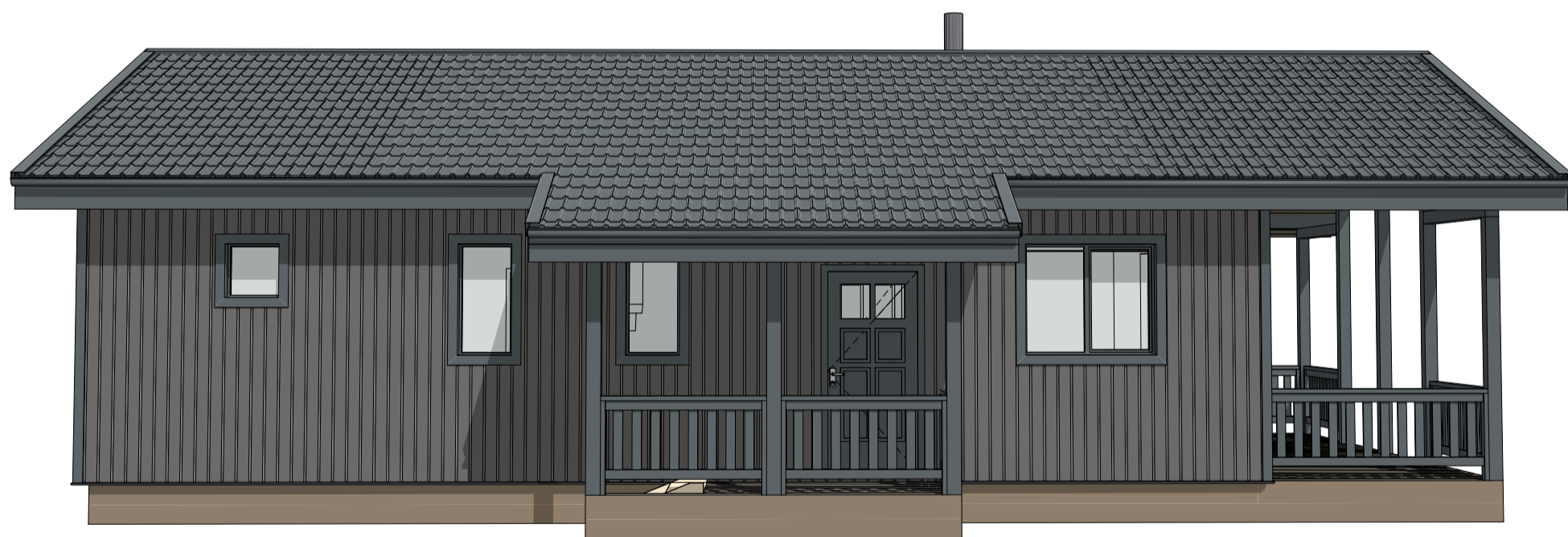
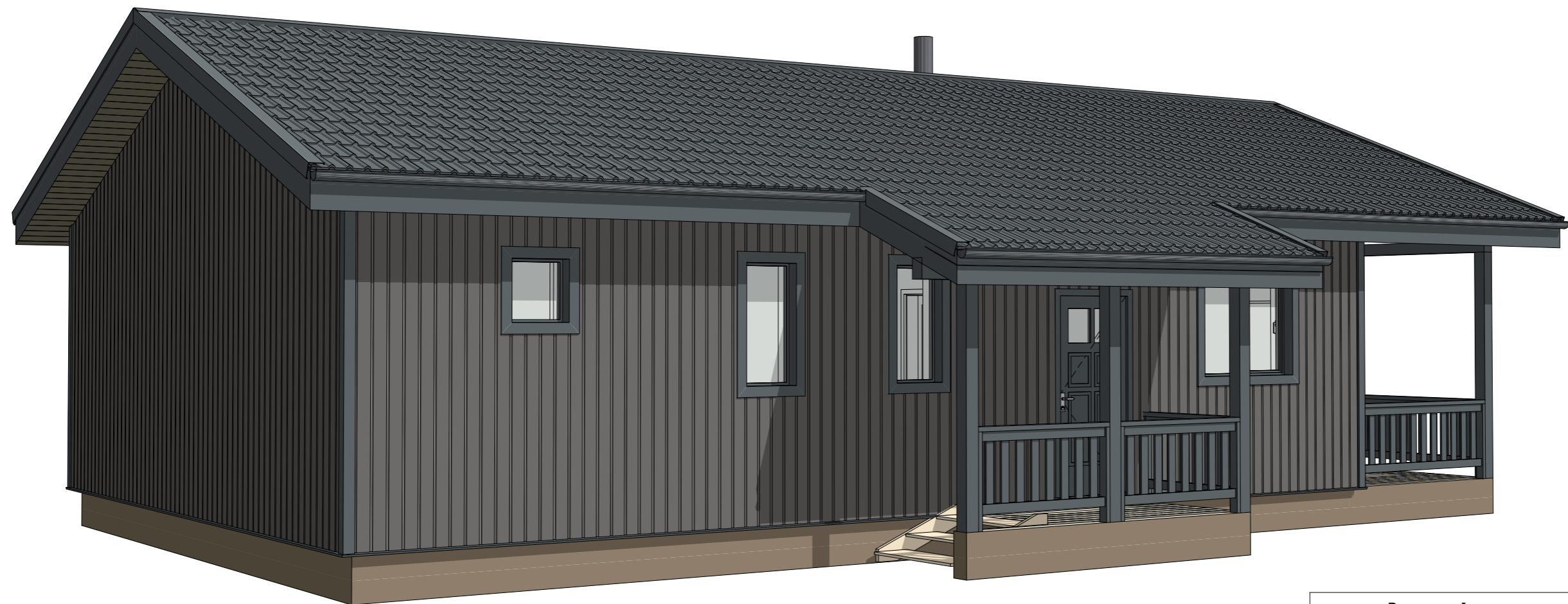
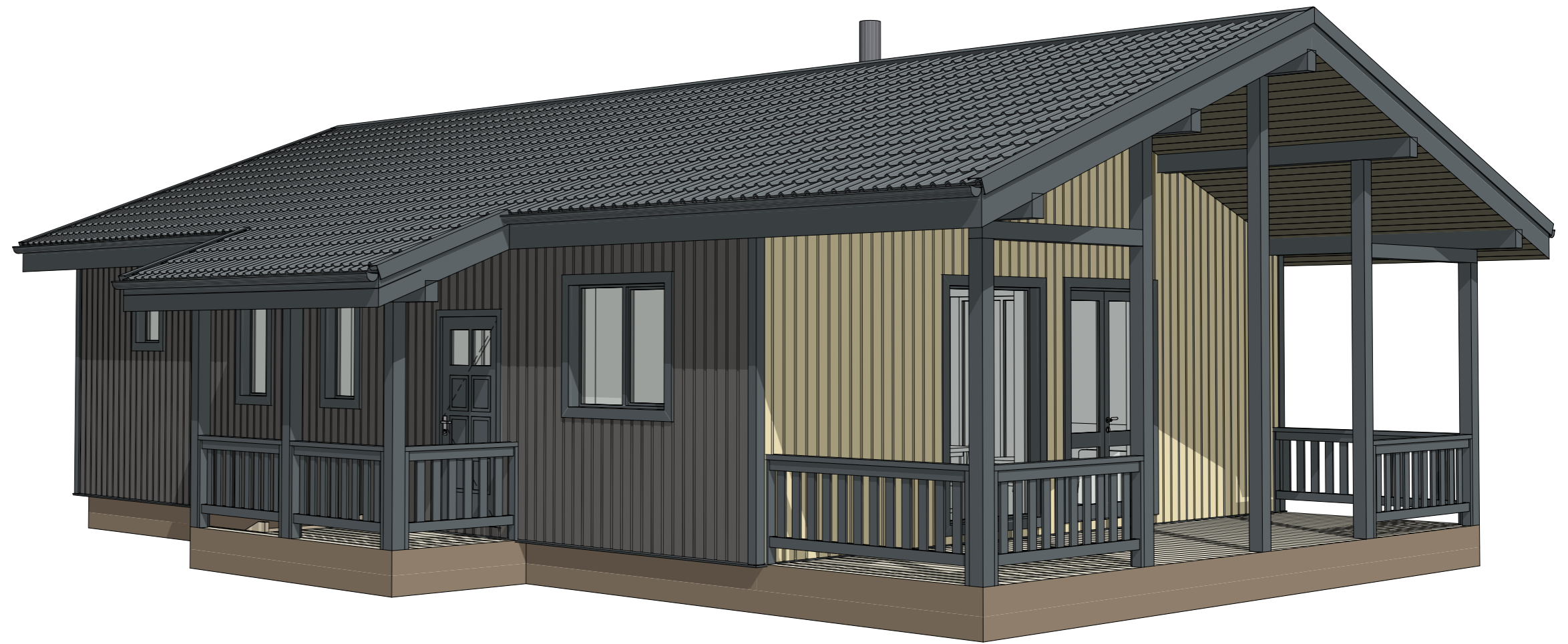


ПРОЕКТНАЯ ДОКУМЕНТАЦИЯ

Индивидуальный жилой дом "Балтиец"





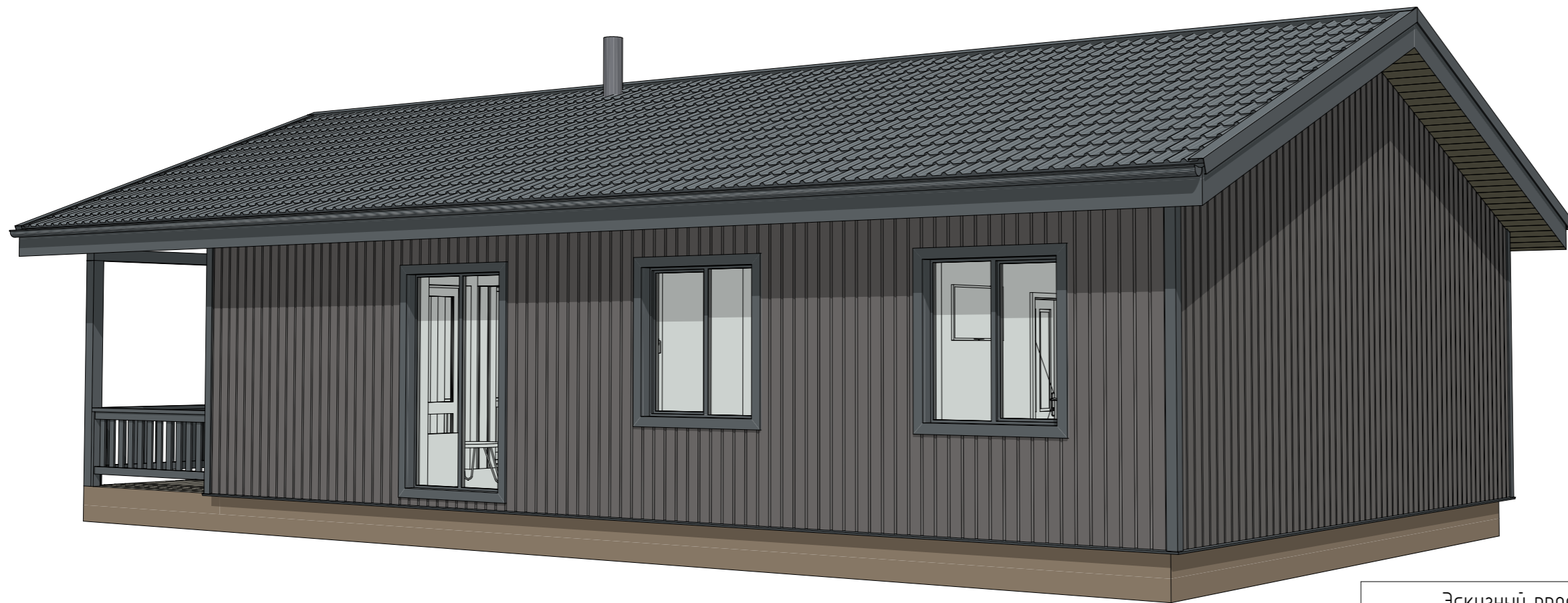
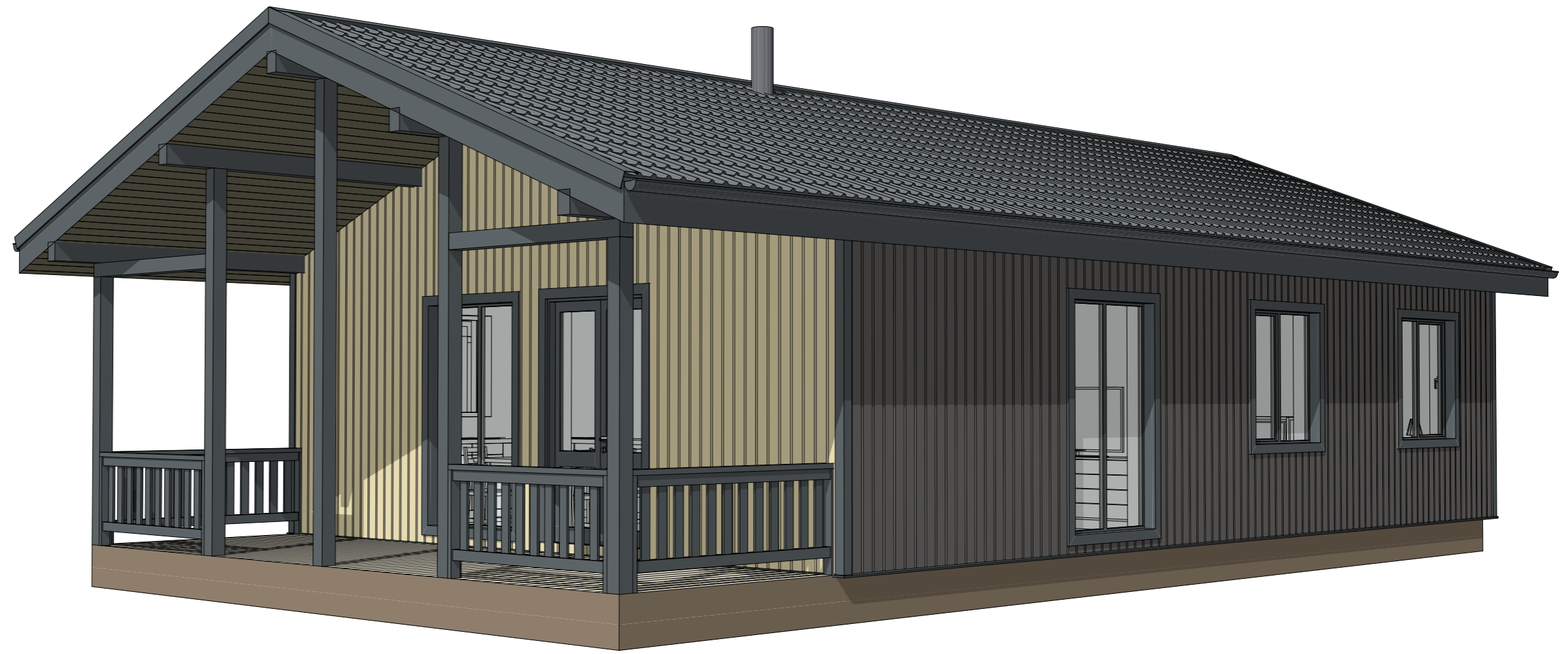
Эскизный проект индивидуального жилого дома

Дом "Балтиец"

Стадия	Лист	Листов
АР	2	9

3Д виды-1

KronaVille.ru



Эскизный проект индивидуального жилого дома

Дом "Балтиец"

Стадия

АР

Лист

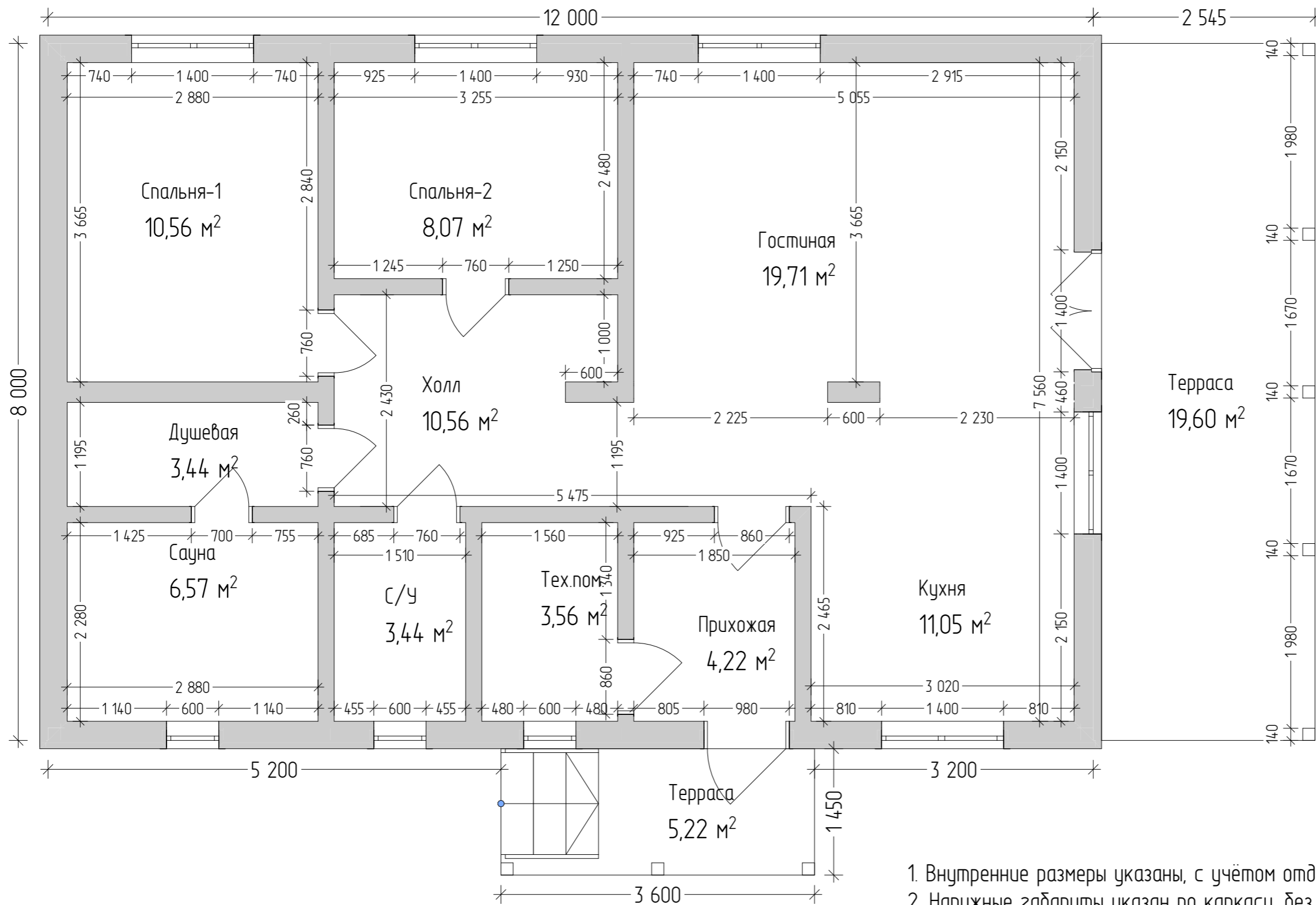
3

Листов

9

3Д виды-2

KronaVille.ru



Экспликация помещений 1-й этаж		
Н/П	Название Помещения	Площадь м2
1	Прихожая	4,22
1	Терраса	5,22
1	Терраса	19,60
2	Тех.пом.	3,56
3	Холл	10,56
4	Гостиная	19,71
5	Кухня	11,05
6	Душевая	3,44
7	Сауна	6,57
8	С/У	3,44
9	Спальня-1	10,56
10	Спальня-2	8,07
		106,00 м²

1. Внутренние размеры указаны, с учётом отделки
2. Наружные габариты указан по каркасу, без учёта отделки
3. Размеры окон и дверей указаны по коробке/раме

Эскизный проект индивидуального жилого дома

Дом "Балтиец"

Стадия

АР

Лист

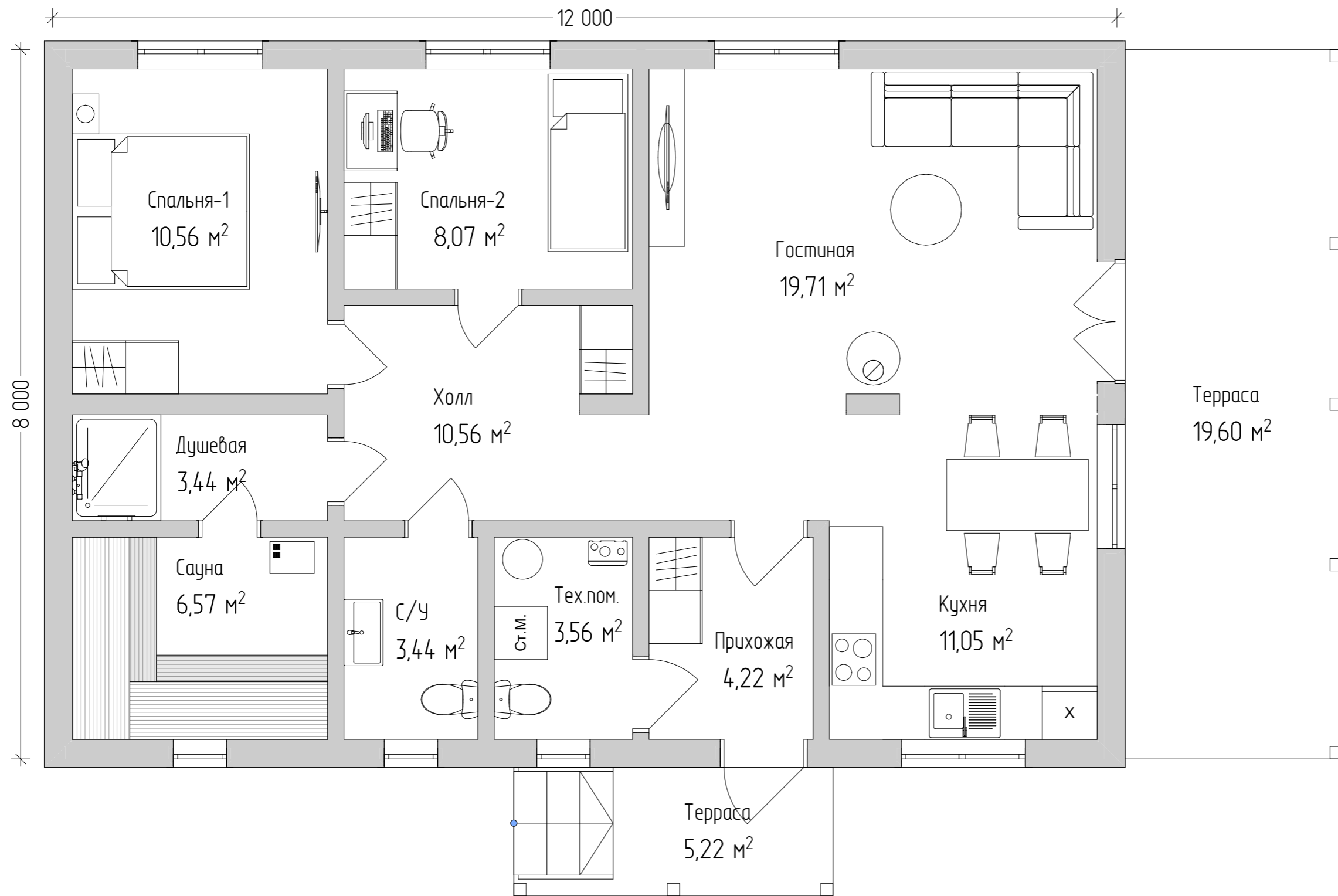
4

Листов

9

План 1 этажа

KronaVille.ru

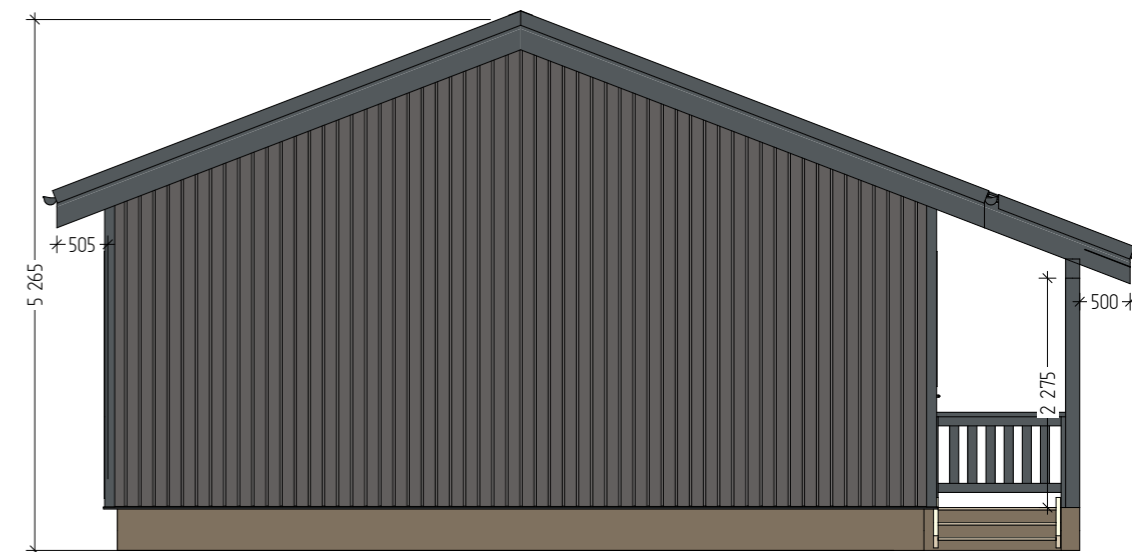


Экспликация помещений 1-й этаж		
Н/П	Название Помещения	Площадь м2
1	Прихожая	4,22
1	Терраса	5,22
1	Терраса	19,60
2	Тех.пом.	3,56
3	Холл	10,56
4	Гостиная	19,71
5	Кухня	11,05
6	Душевая	3,44
7	Сауна	6,57
8	С/У	3,44
9	Спальня-1	10,56
10	Спальня-2	8,07
		106,00 м²

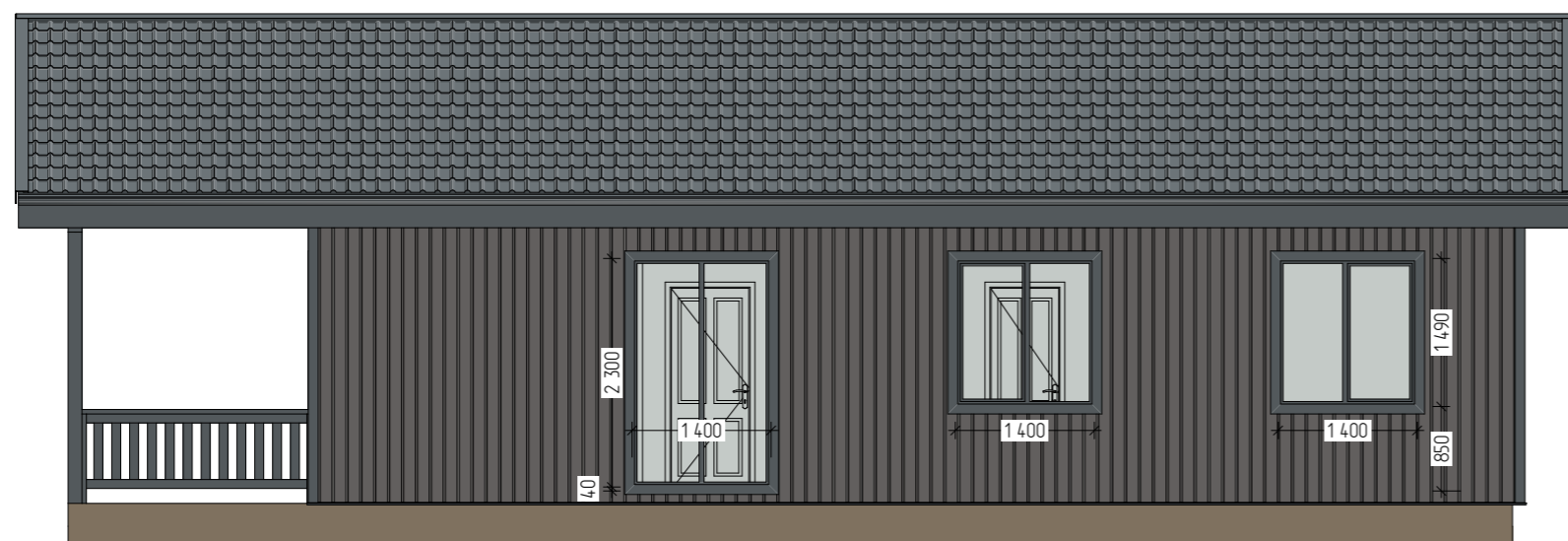
Эскизный проект индивидуального жилого дома			
Дом "Балтиец"	Стадия	Лист	Листов
	АР	5	9
План 1 этажа с мебелью		KronaVille.ru	



Юз



Занад



Север



Восток

Эскизный проект индивидуального жилого дома

Дом "Балтиец"

Стадия

АР

Лист

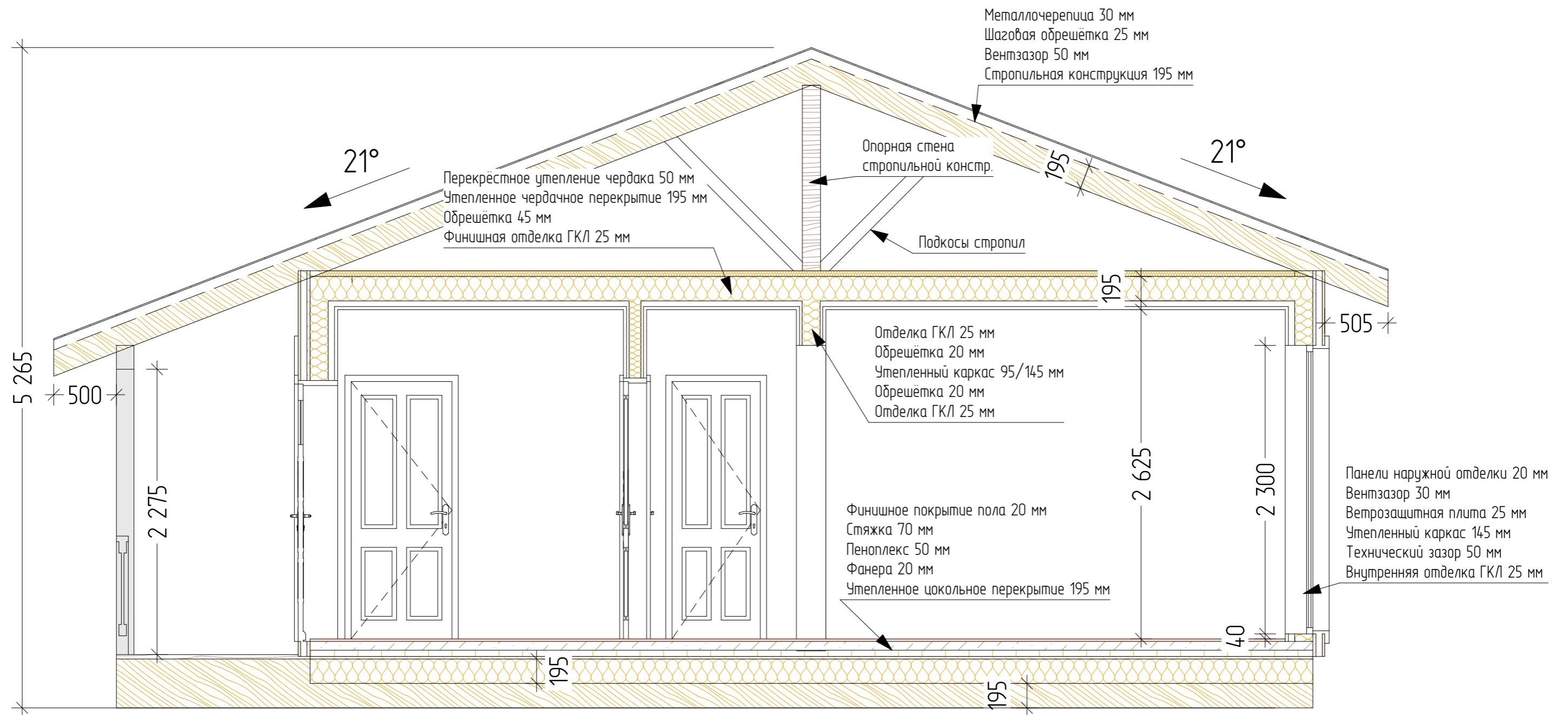
6

Листов

9

Фасады

KronaVille.ru



1. Высоты указаны с учётом отделки.
2. Толщина стен и перекрытий, без учёта отделки:
 - обвязка - 195 мм;
 - цокольное перекрытие - 195 мм;
 - чердачное перекрытие - 195 мм;
 - стропильная конструкция - 195 мм;
 - наружные стены - 145 мм;
 - внутренние перегородки - 145/95 мм.

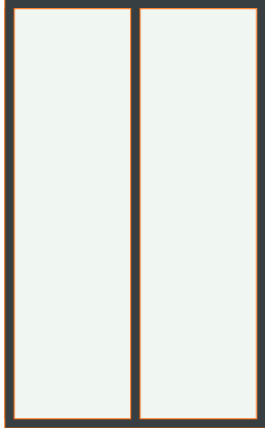
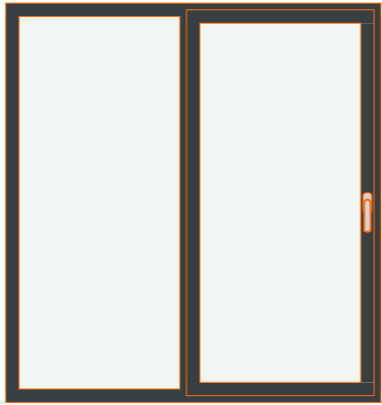
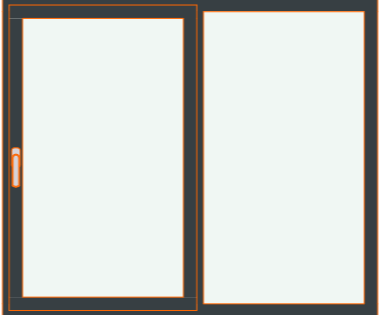


Эскизный проект индивидуального жилого дома

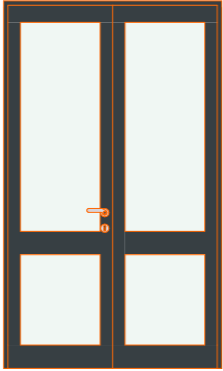
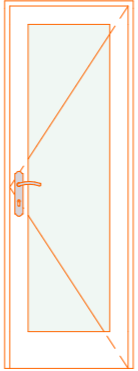
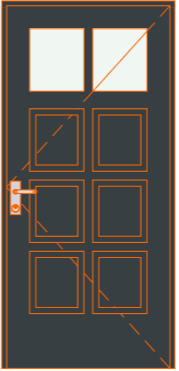
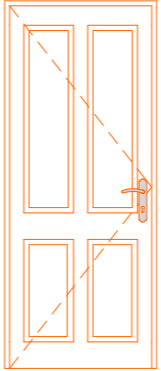
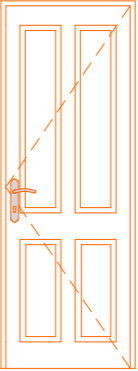
Дом "Балтиец"

Стадия	Лист	Листов
АР	7	9

Разрез 1-1

KronaVille.ru

Каталог Окон					
Имя	ОК-1	ОК-2	ОК-3	ОК-4	ОК-5
Количество	2	2	1	2	1
Размер Ш x В	1 400×2 300	1 400×1 490	1 400×1 190	600×1 190	600×600
Вид со Стороны Открывания					

Каталог Дверей					
Имя	ДБП-1	ДБС-1	ДВМ-1	ДМ-1	ДМ-2
Количество	1	1	1	2	4
Размер Ш x В	1 400×2 360	700×2 000	980×2 080	860×2 080	760×2 080
Вид со Стороны Открывания					

Эскизный проект индивидуального жилого дома

Дом "Балтиец"

Стадия	Лист	Листов
АР	8	9

Каталог окон и дверей

KronaVille.ru

Техническое задание:

1. Регион строительства – Ленинградская область, Выборгский р-н
2. Тип фундамента – сваи Ж/Б 150x150 мм
3. Параметры силового каркаса:
 - 3.1. Технология строительства – в соответствии с СП 31-105-2002
 - 3.2. Применяемый материал – сухая строганная доска толщиной 45 мм
4. Обвязка по сваям – пакет досок
5. Цокольное перекрытие устраивается по технологии “платформа” – настил листового материала (фанера ФСФ) непосредственно по лагам цокольного перекрытия
6. Чердачное перекрытие (потолок) во всех помещениях.
7. Шаг стоек – 590 мм между досок.
- 8.1. Наружные стены толщиной 150 мм + ДВП Белтермо шип-паз 25 мм.
- 8.2. Внутренние несущие перегородки – 150 мм
- 8.3. Не несущие перегородки – 100 мм
9. Высота потолка 1 этажа, с учётом чистовой отделки – 2,6 м
10. Кровельный материал – Металлочерепица
11. Техническое помещение под газовое оборудование – отсутствует.
- 12.1 Камин с дымоходом (обозначен на плане) – КДМ 600 кг + дымоход. Требуется усиление цокольного перекрытия.
- 12.2 Печь в сауне – элеткрическая.
13. Открытые силовые конструкции (колонны, прозоны) – клееный брус
14. Особенности отделочных работ, влияющих на конструктив дома:
 - 14.1. Полусухая стяжка с тёплыми полами
 - 14.2. Основная отделка стен и потолков внутри дома – гипсокартон в 2 слоя по деревянной обрешётке
 - 14.3. Основная отделка наружных стен – скандинавская тонкопиленная доска с вертикальным монтажом
15. Заказчик самостоятельно планирует размещение дома на участке, в соответствии с нормами пожарной и санитарной безопасности, сторонами света, рельефом и прочими препятствиями
16. Схема планировки дома не требует зеркального отображения

Утверждение технического задания:

1. Любые изменения в конструктивной части проекта требуют больших временных затрат, и оцениваются в 30-70% от стоимости проекта. Прошу внимательно ознакомиться с характеристиками “эскизного проекта” во избежание правок в “конструктивном разделе”.
2. Заказчику был предоставлен пример документации для ознакомления с набором и стилем оформления проекта.
3. Сметная документация и раскрой высылаются заказчику после 100% оплаты работ.
4. Внесение предоплаты подтверждает согласие с техническим заданием и параметрами “эскизного проекта”.

Эскизный проект индивидуального жилого дома			
Дом “Балтиец”	Стадия	Лист	Листов
	АР	9	9
Техническое задание	KronaVille.ru		