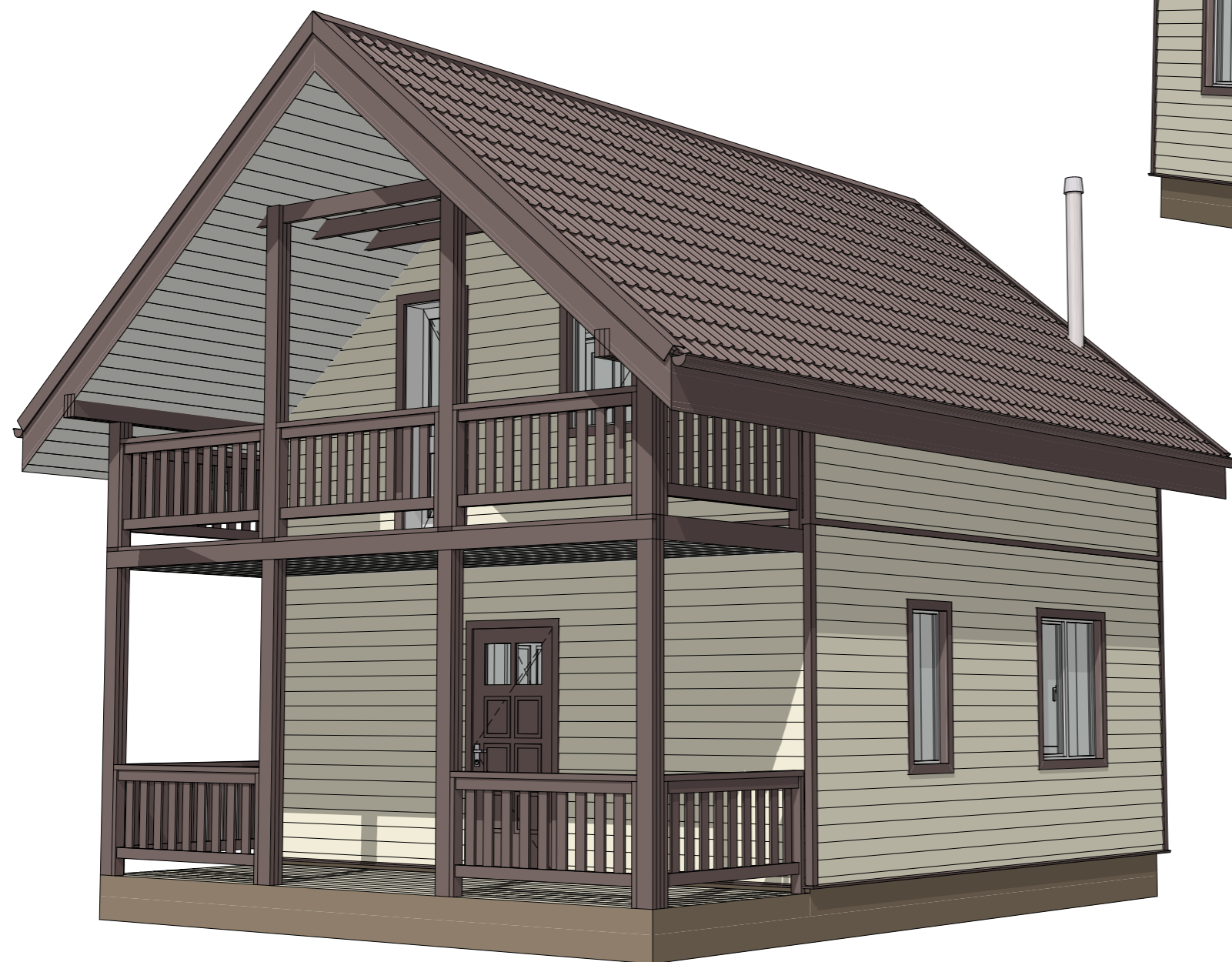


ПРОЕКТНАЯ ДОКУМЕНТАЦИЯ

Индивидуальный жилой дом "Котлин"





Эскизный проект индивидуального жилого дома

Дом "Котлин"

Стадия

АР

Лист

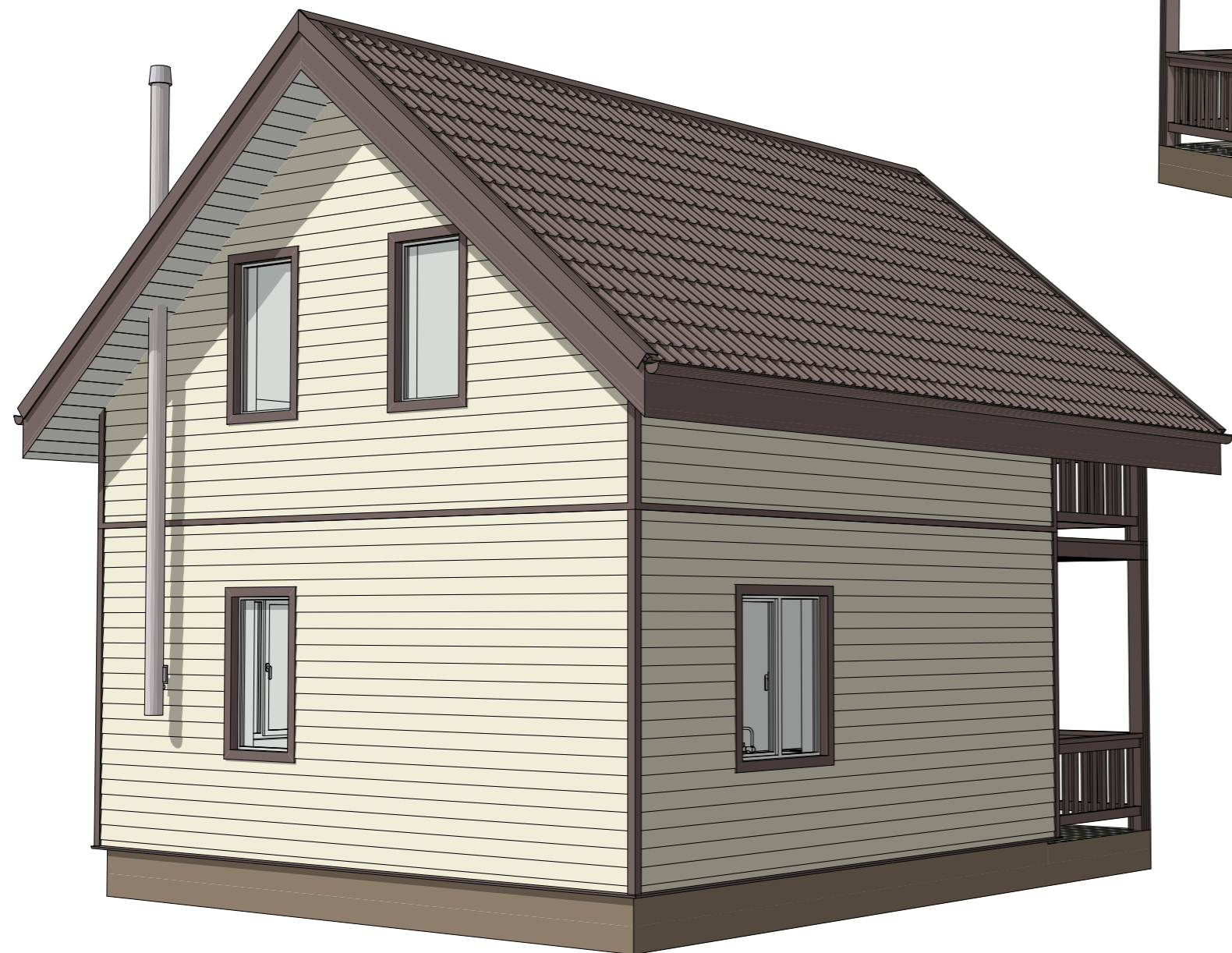
2

Листов

10

3Д виды-1

KronaVille.ru



Эскизный проект индивидуального жилого дома

Дом "Котлин"

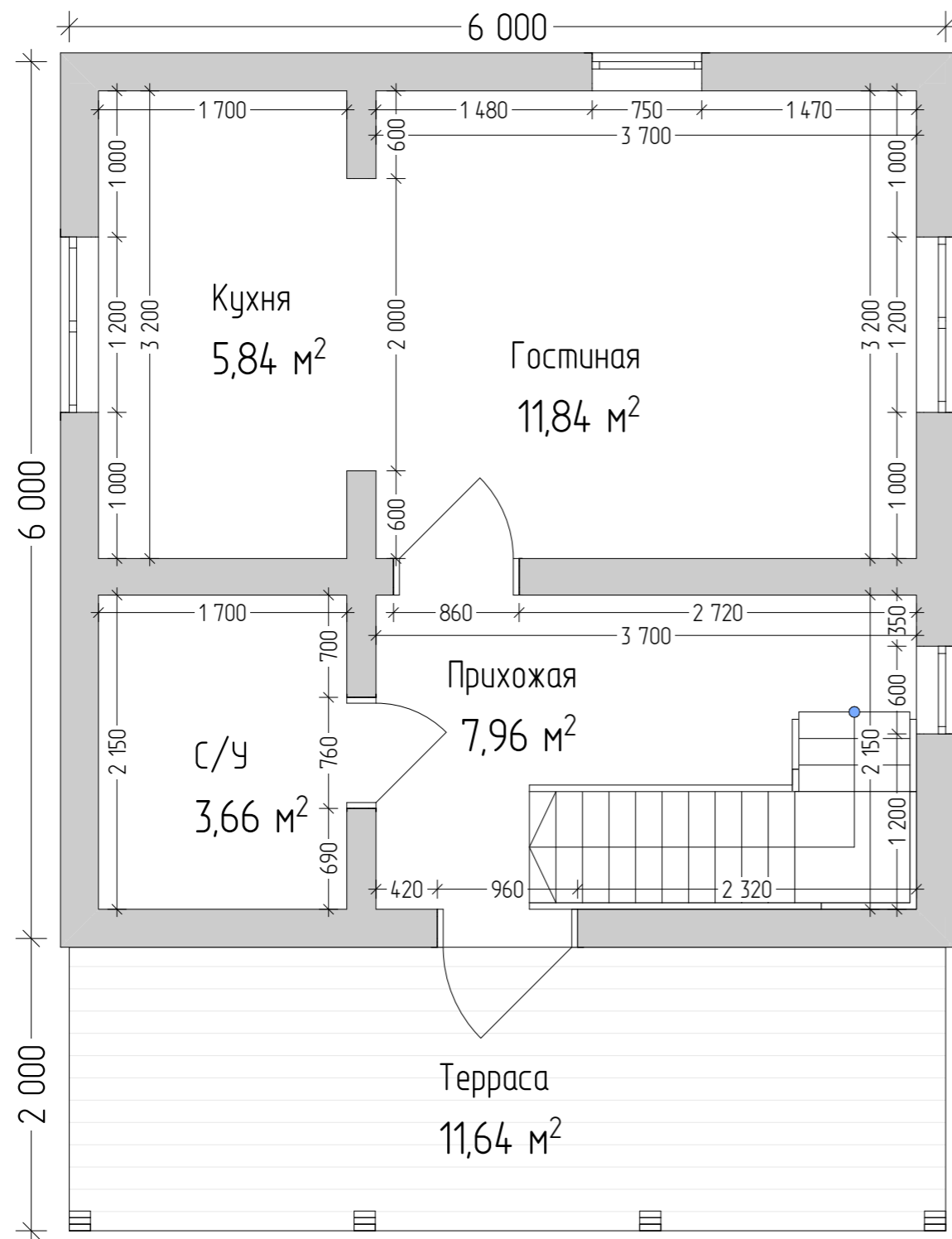
Стадия
АР

Лист
3

Листов
10

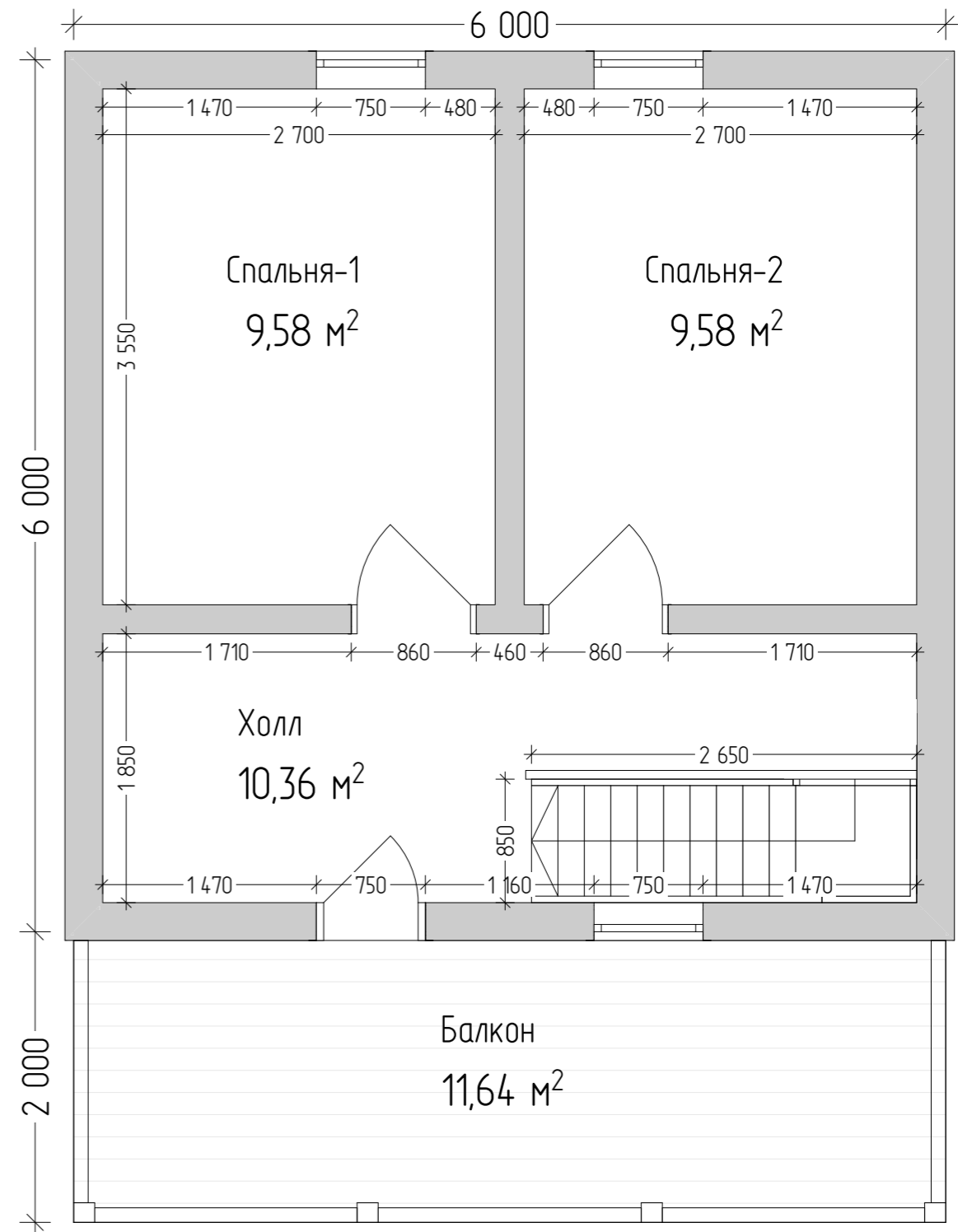
3Д виды-2

KronaVille.ru



Экспликация помещений 1-й этаж		
Н/П	Название Помещения	Площадь м2
1	Терраса	11,64
2	Прихожая	7,96
3	с/у	3,66
4	Гостиная	11,84
5	Кухня	5,84
		40,94 м ²

1. Внутренние размеры указаны, с учётом отделки
2. Наружные габариты указан по каркасу, без учёта отделки
3. Размеры окон и дверей указаны по коробке/раме



Экспликация помещений 2-й этаж		
Н/П	Название Помещения	Площадь м2
1	Холл	10,36
2	Балкон	11,64
3	Спальня-1	9,58
4	Спальня-2	9,58
		41,16 м ²

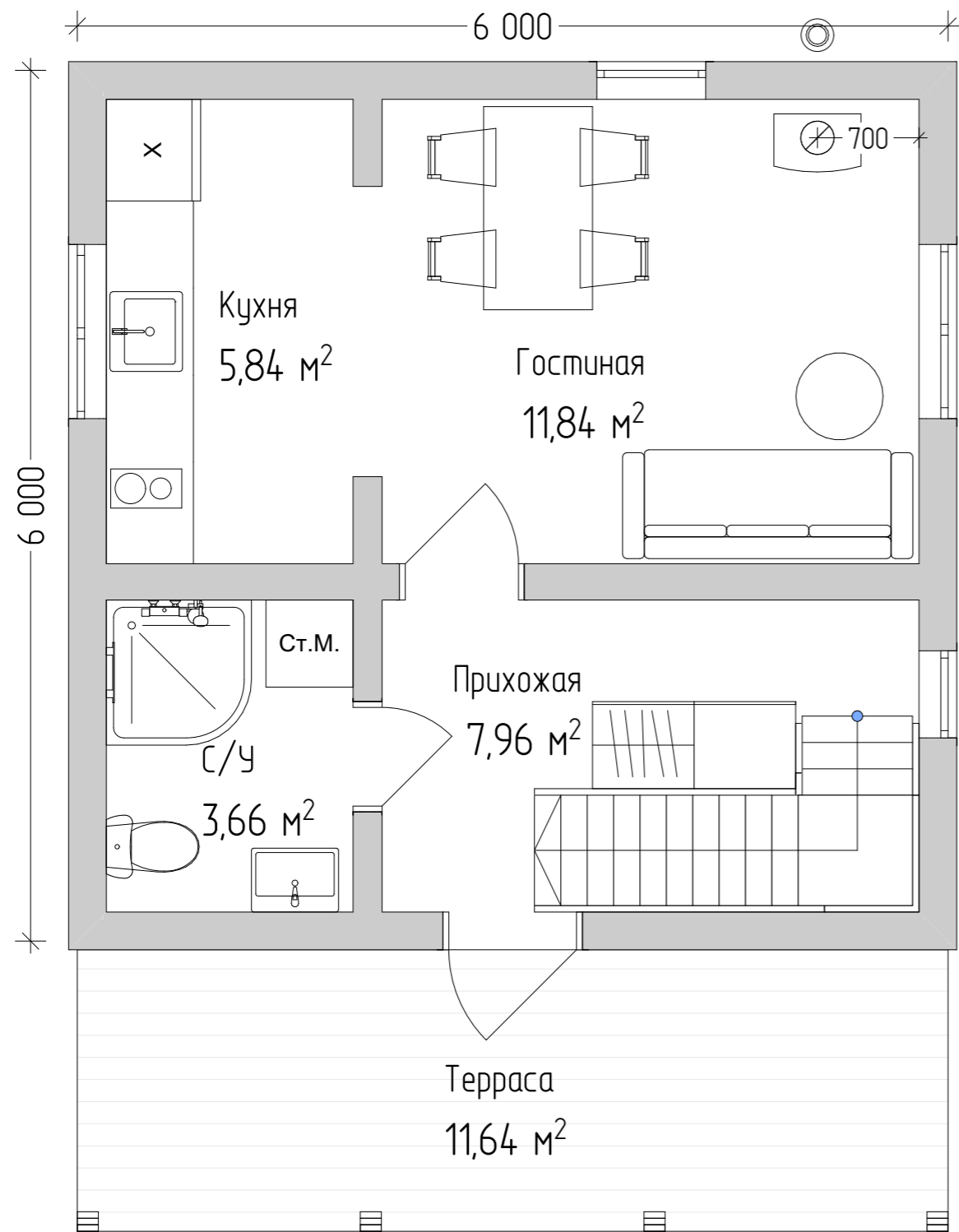
Эскизный проект индивидуального жилого дома

Дом "Котлин"

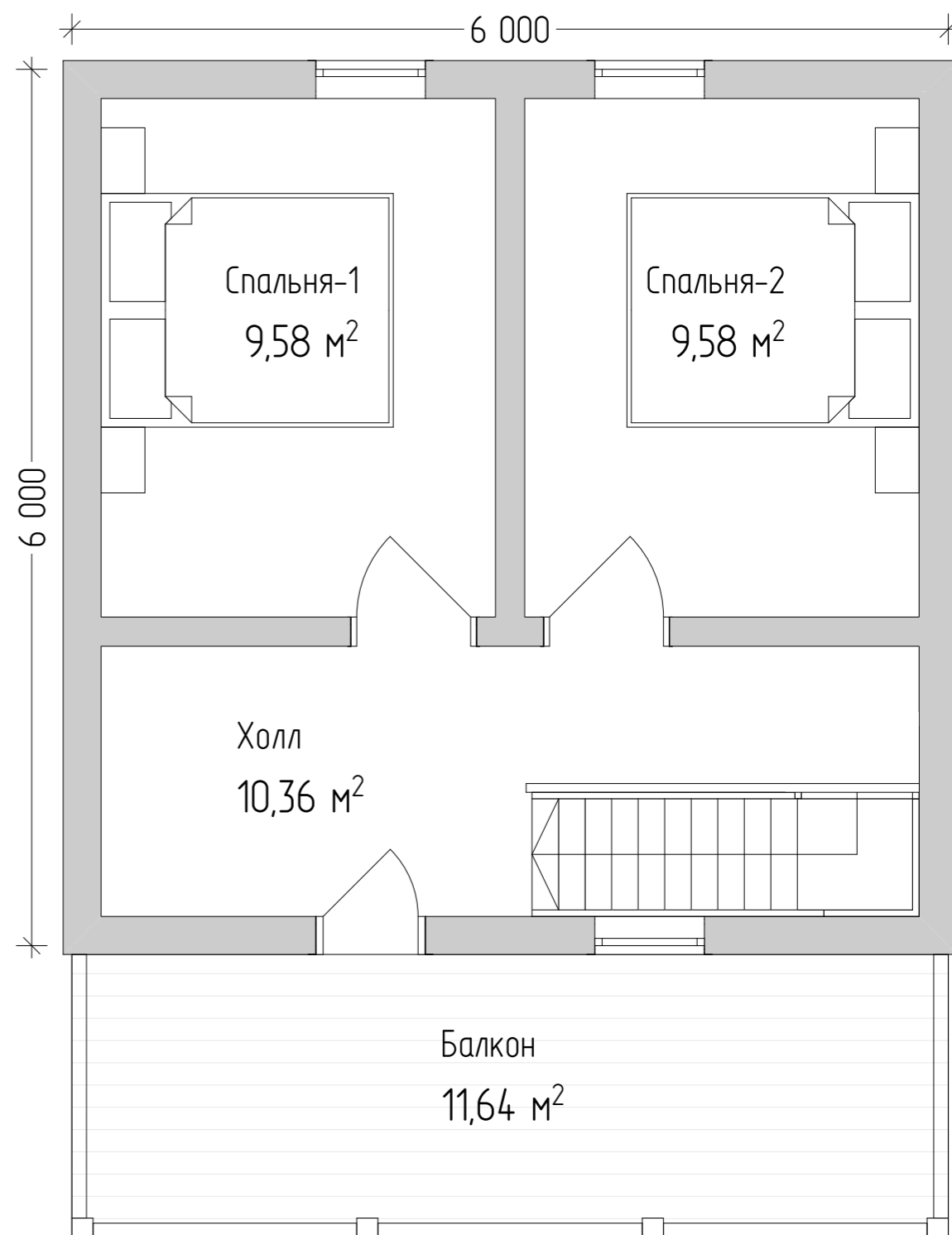
Стадия	Лист	Листов
АР	4	10

План 1 и 2 этажа

KronaVille.ru



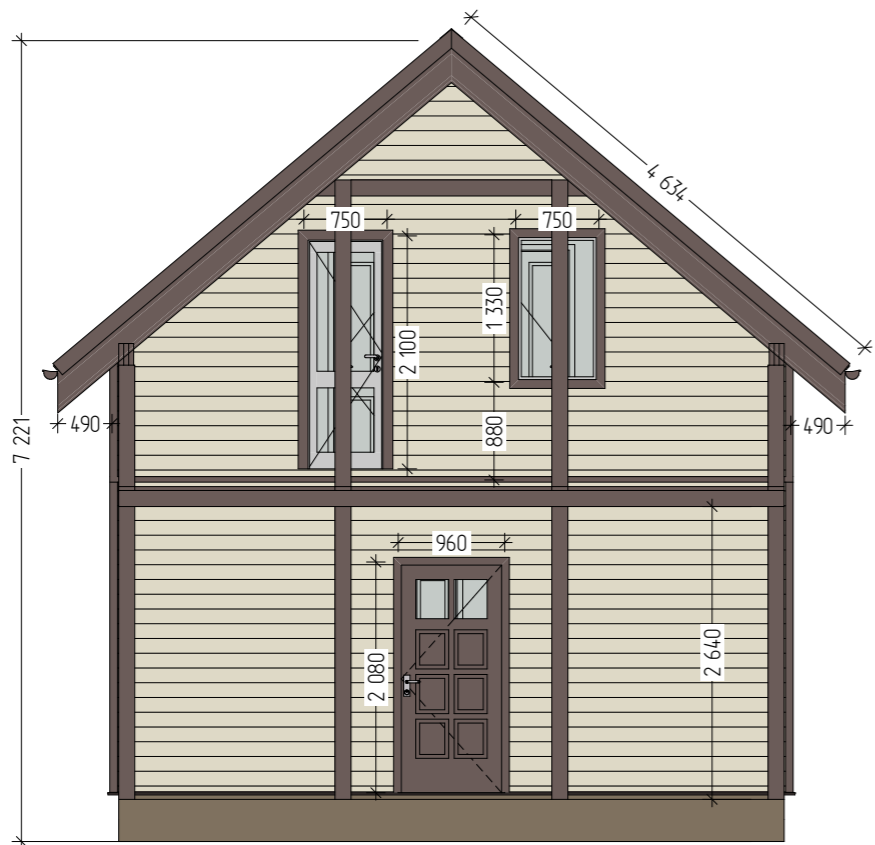
Экспликация помещений 1-й этаж		
Н/П	Название Помещения	Площадь м2
1	Терраса	11,64
2	Прихожая	7,96
3	С/У	3,66
4	Гостиная	11,84
5	Кухня	5,84
		40,94 м ²



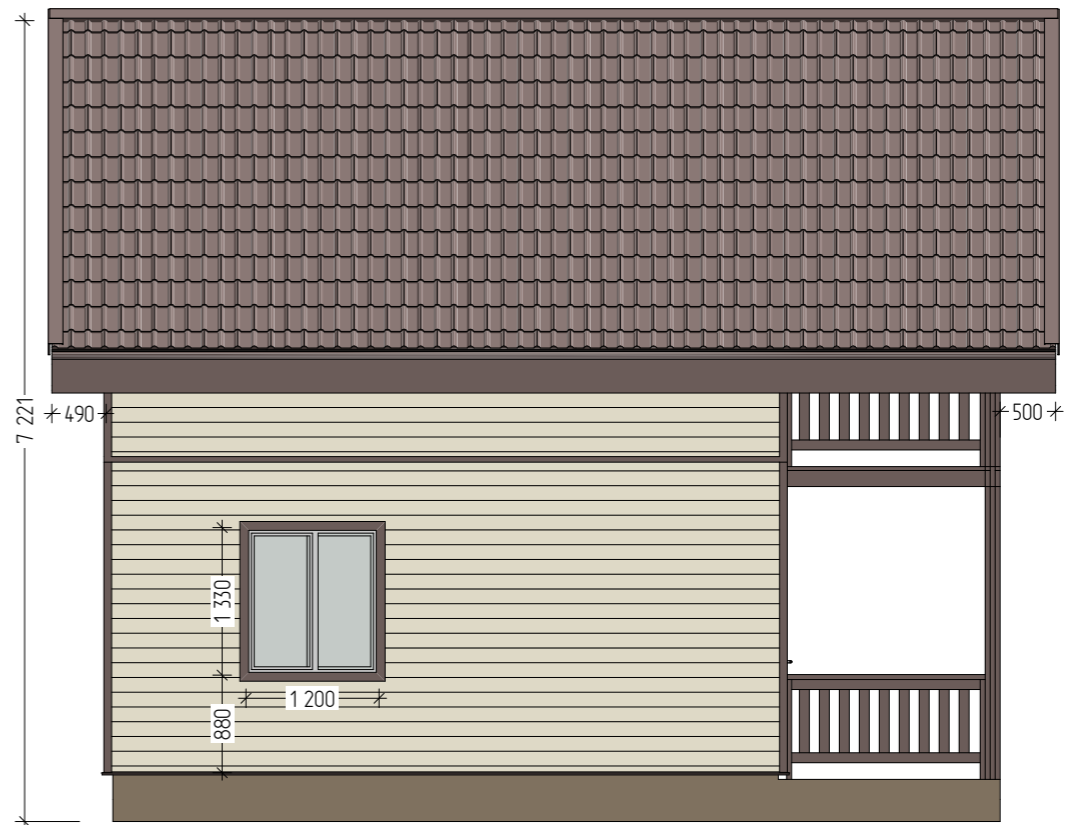
Экспликация помещений 2-й этаж		
Н/П	Название Помещения	Площадь м2
1	Холл	10,36
2	Балкон	11,64
3	Спальня-1	9,58
4	Спальня-2	9,58
		41,16 м ²

Эскизный проект индивидуального жилого дома

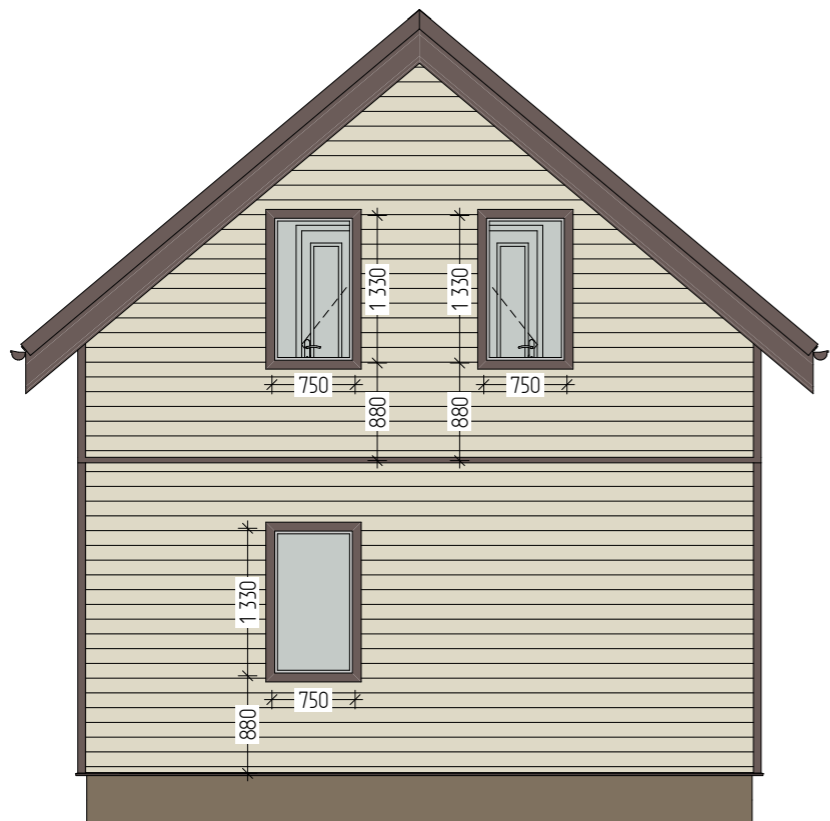
Дом "Котлин"	Стадия	Лист	Листов
	АР	5	10
Планы с мебелью		KronaVille.ru	



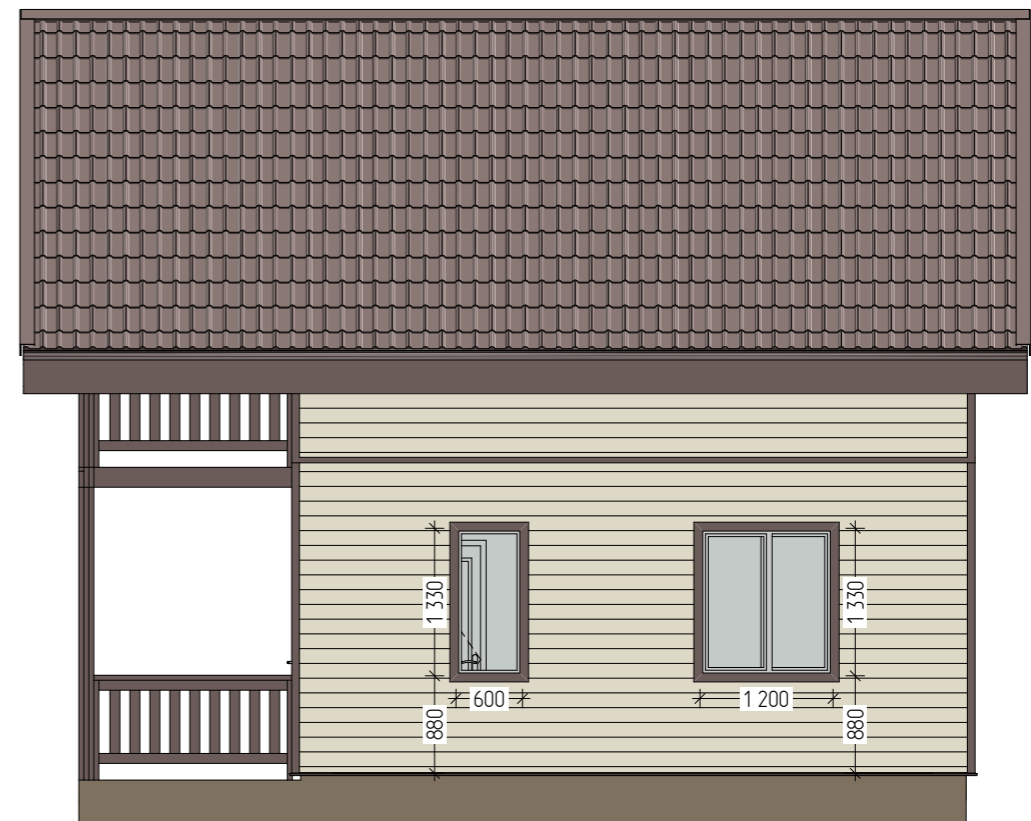
Юг



Запад



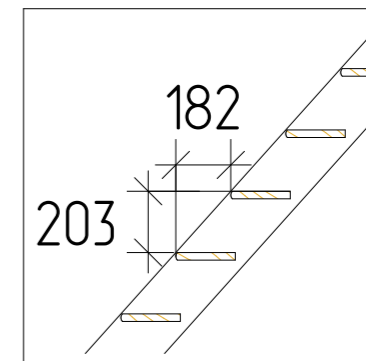
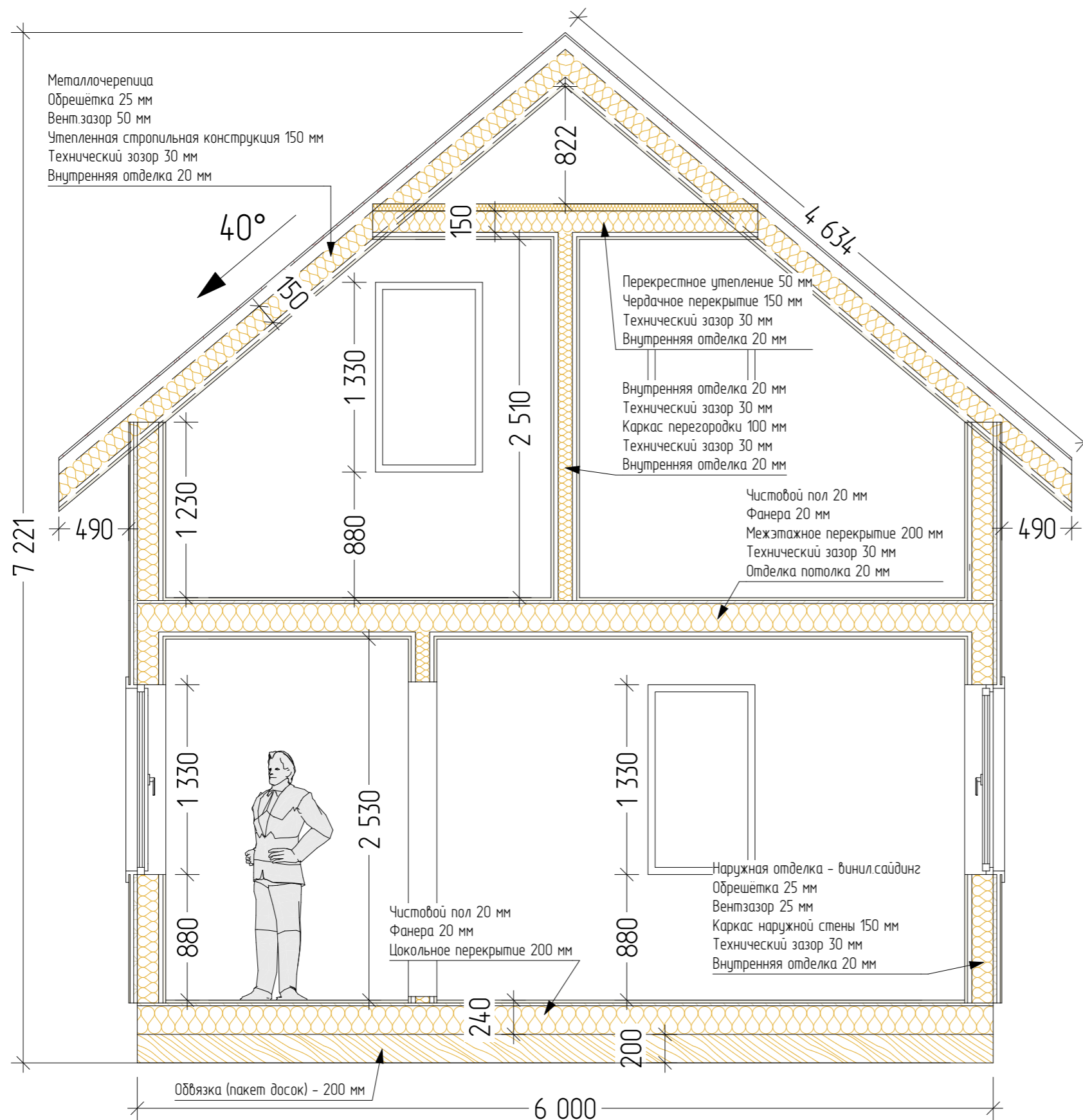
Север



Восток

Стороны света указаны согласно планировке и не соответствуют реальному расположению на участке

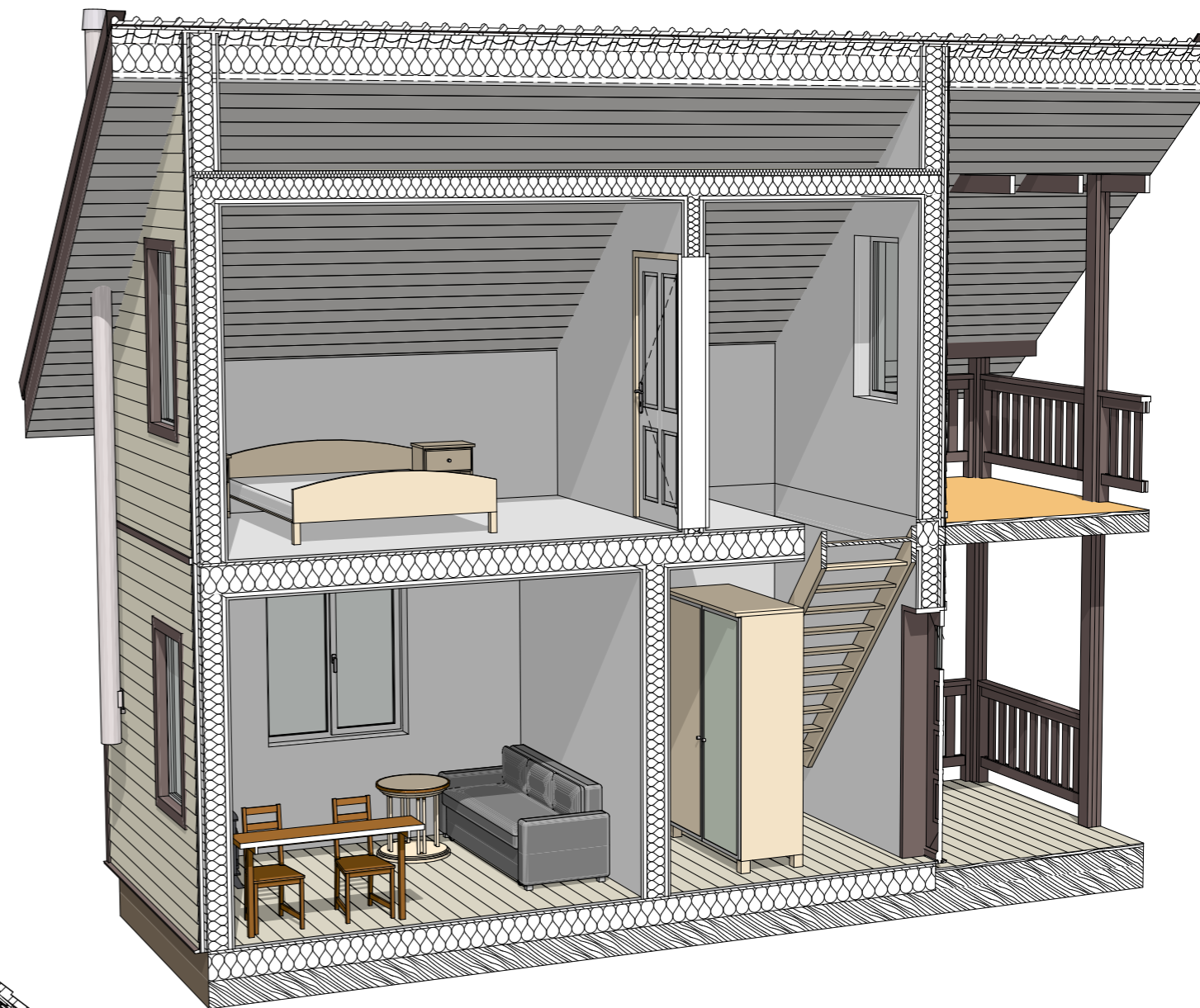
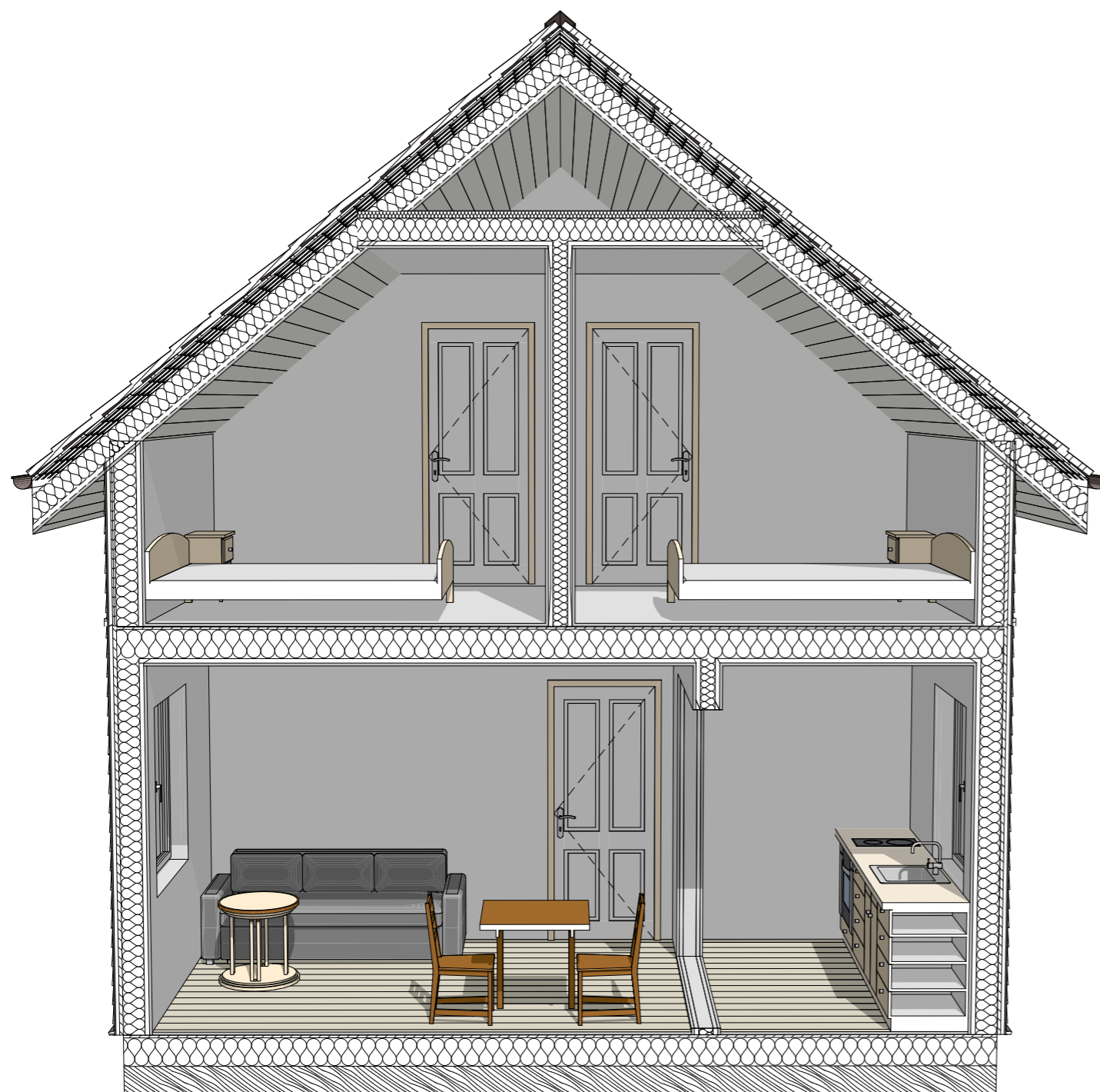
Эскизный проект индивидуального жилого дома			
Дом "Котлин"	Стадия	Лист	Листов
	АР	6	10
Фасады		KronaVille.ru	



Фрагмент разреза межэтажной лестницы

1. Высоты указаны с учётом отделки.
2. Толщина стен и перекрытий, без учёта отделки:
 - обвязка - 200 мм;
 - цокольное перекрытие - 200 мм;
 - межэтажное перекрытие - 200 мм;
 - стропильная конструкция - 150 мм;
 - наружные стены - 150 мм;
 - внутренние перегородки - 150/100 мм.

Эскизный проект индивидуального жилого дома			
Дом "Котлин"	Стадия	Лист	Листов
	АР	7	10
Разрез 1-1	KronaVille.ru		



Эскизный проект индивидуального жилого дома

Дом "Котлин"

Стадия

Лист

Листов

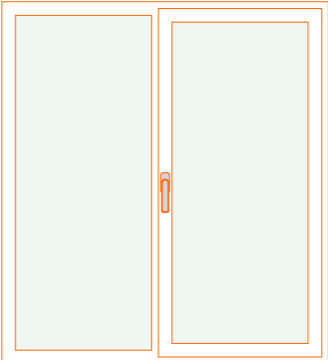
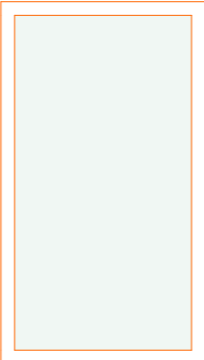

АР

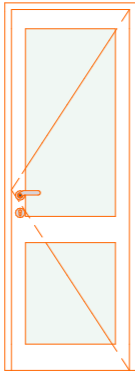
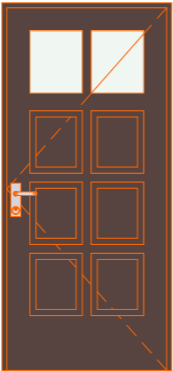
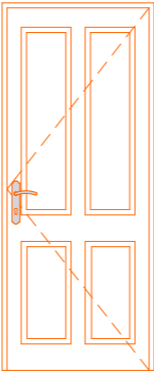
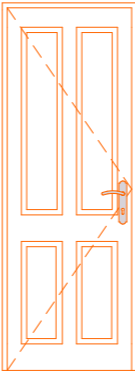
8

10

3Д разрезы дома

KronaVille.ru

Каталог Окон			
Имя	ОК-1	ОК-2	ОК-3
Количество	2	4	1
Размер Ш x В	1 200×1 330	750×1 330	600×1 330
Вид со Стороны Открывания			

Каталог Дверей				
Имя	ДБП-1	ДВМ-1	ДМ-1	ДМ-2
Количество	1	1	3	1
Размер Ш x В	750×2 100	960×2 080	860×2 080	760×2 080
Вид со Стороны Открывания				

Эскизный проект индивидуального жилого дома

Дом "Котлин"

Стадия	Лист	Листов
АР	9	10

Каталог окон и дверей

KronaVille.ru

Техническое задание:

1. Регион строительства – Ленинградская обл., Ломносовский р-н, СНТ “Котлин”
2. Тип фундамента – винтовые сваи
3. Параметры силового каркаса:
 - 3.1. Технология строительства – в соответствии с СП 31-105-2002
 - 3.2. Применяемый материал – сухая не строганная доска толщиной 50 мм
4. Обвязка по сваям – пакет досок 200x150
5. Цокольное перекрытие 200 мм, устраивается без по технологии “платформа”, с настилом фанеры 2440x1220x21 мм
6. Межэтажное перекрытие 200 мм, устраивается без по технологии “платформа”, с настилом фанеры 2440x1220x21 мм
7. Стандартный шаг стоек – 590 мм между досок.
- 8.1. Наружные стены толщиной 150 мм
- 8.2. Внутренние несущие перегородки – 150 мм
- 8.3. Не несущие перегородки – 100 мм
- 9.1. Высота потолка 1 этажа, с учётом чистовой отделки – 2,5 м
- 9.2. Высота ригельной затяжки мансардного этажа, с учётом отделки – 2,5 м
- 9.3. Высота аттиковой стены, с учётом отделки – 1,2 м
10. Стропильная нога и ригельная затяжка – 150 мм
11. Кровельный материал – Металлочерепица
12. Техническое помещение под газовое оборудование – отсутствует.
13. Открытые силовые конструкции (колонны, прозоны) – составная балка
14. Предусмотрена установка дровяной печи с наружным дымоходом (обозначена на плане)

15. Заказчик самостоятельно планирует размещение дома на участке, в соответствии с нормами пожарной и санитарной безопасности, сторонами света, рельефом и прочими препятствиями

16. Схема планировки дома не требует зеркального отображения

Утверждение технического задания:

1. Любые изменения в конструктивной части проекта требуют больших временных затрат, и оцениваются в 30-70% от стоимости проекта. Прошу внимательно ознакомиться с характеристиками “эскизного проекта” во избежание правок в “конструктивном разделе”.
2. Заказчику был предоставлен пример документации для ознакомления с набором и стилем оформления проекта.
3. Сметная документация и раскрой высылаются заказчику после 100% оплаты работ.
4. Внесение предоплаты подтверждает согласие с техническим заданием и параметрами “эскизного проекта”.

Эскизный проект индивидуального жилого дома			
Дом “Котлин”	Стадия	Лист	Листов
	АР	10	10
Техническое задание	KronaVille.ru		